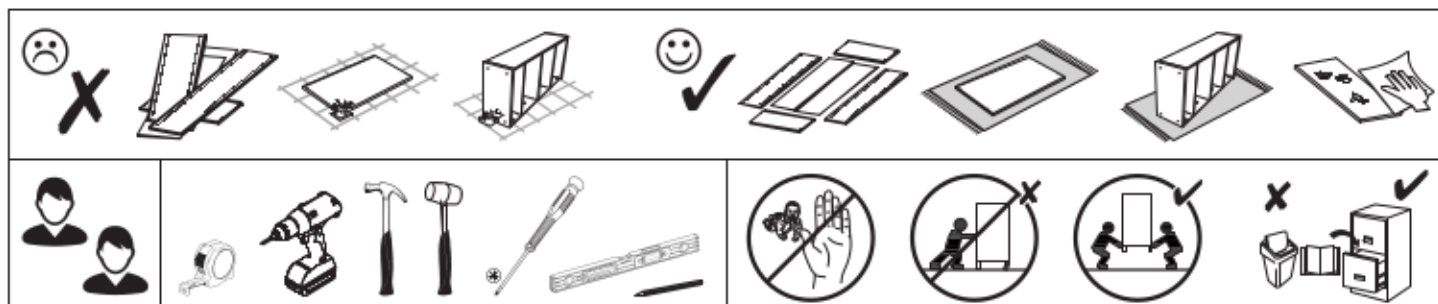
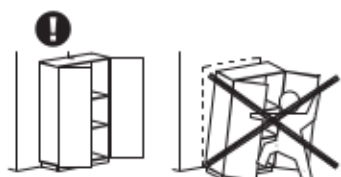
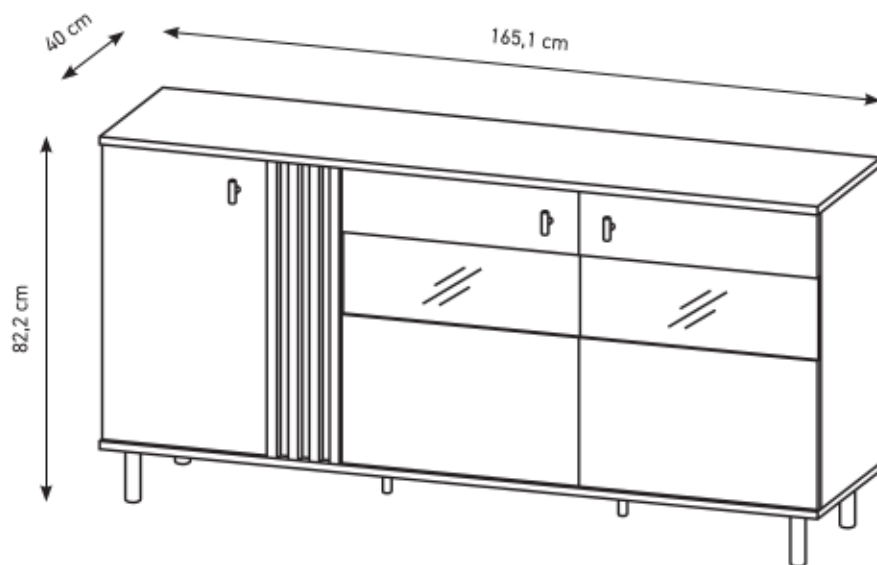


- PL Instrukcja montażu
- D Montageanleitung
- NL Handleiding voor de montage
- TR Montaj talimati
- F Notice de montage
- CZ Montážní návod
- HU Szerelési útmutató
- GB Assembly instructions
- RU Инструкция по монтажу
- IT Istruzioni di montaggio
- SK Návod na montáž
- RO Instrucțiuni de montaj
- ES Instrucciones de montaje





PL Przed rozpoczęciem montażu mebla wszystkie elementy należy sprawdzić czy nie są uszkodzone. W przypadku wykrycia uszkodzenia elementu należy odstąpić od montażu mebla i złożyć reklamację. Montaż produktu w oparciu o uszkodzone elementy oznacza akceptację ich stanu przez Kupującego, co powoduje, że reklamacja uszkodzonych elementów nie będzie uznawana.

Nie wolno przekraczać podanych maksymalnych wartości obciążenia. W innym przypadku można mebel uszkodzić lub zniszczyć.

Przed zawieszeniem mebla, lub przymocowaniem go do ściany (w celu zabezpieczenia przed przewróceniem), sprawdź wcześniej rodzaj i wytrzymałość ściany. Dobierz odpowiednie kołki i wkręty do rodzaju ściany. W przypadku wątpliwości skontaktuj się ze specjalistą. Montaż musi zostać wykonany przez osobę kompetentną.

D Vor Beginn der Möbelmontage sollten alle Elemente auf Beschädigungen überprüft werden. Wenn ein Element des Produkts beschädigt ist, installieren Sie das Produkt bitte nicht und reichen Sie eine Beschwerde ein. Die Installation des Produkts auf der Grundlage der beschädigten Elemente bedeutet, dass der Käufer seinen Zustand akzeptiert, was bedeutet, dass die Beschwerde über beschädigte Elemente nicht akzeptiert wird.

Überschreiten Sie die angegebenen Maximalbelastungen nicht. Andernfalls kann das Möbelstück beschädigt oder zerstört werden.

Bevor Sie ein Möbelstück an einer Wand aufhängen oder befestigen (um es gegen Umkippen zu sichern), prüfen Sie Art und Tragfähigkeit der Wand. Wählen Sie die für die Wand geeigneten Dübel und Schrauben. Im Zweifelsfall kontaktieren Sie bitte einen Fachmann. Die Montage muss durch eine sachkundige Person ausgeführt werden.

F Avant de commencer l'assemblage du meuble, tous les éléments doivent être vérifiés pour détecter tout dommage. Si un élément du produit est endommagé, veuillez ne pas installer le produit et déposer une plainte. L'installation du produit sur la base des éléments endommagés signifie que l'acheteur accepte leur état, ce qui signifie que la réclamation d'éléments endommagés ne sera pas acceptée.

Ne dépassez pas les charges maximum indiquées. Sinon, le meuble peut être endommagé ou détruit.

Avant de suspendre le meuble ou de le fixer au mur (dans le but d'éviter un renversement), vérifiez au préalable le type et la résistance du mur. Utilisez les chevilles et les vis adaptées au type de mur. En cas de doute, veuillez contacter un spécialiste. Le montage doit être réalisé par une personne compétente.

CZ Před zahájením montáže nábytku je třeba zkontrolovat poškození všech prvků. Pokud je některý prvek produktu poškozen, zdržte se instalace produktu a podjeďte stížnost. Instalace výrobku na základě poškozených prvků znamená, že kupující akceptuje jejich stav, což znamená, že reklamacie poškozených prvků nebude uznána. Nepřekračujte uvedené maximální zatížení. V opačném případě může dojít k poškození nebo zničení nábytku.

Před zavěšením nábytku nebo jeho připevněním ke zdi (za účelem zajištění před převrácením) dříve zkontrolujte druh a odolnost stěny. Vyberte k druhu stěny vhodné hmoždinky a šrouby. V případě pochybností kontaktujte specialistu. Montáž musí být provedena kompetentní osobou.

HU A bútor szerelés megkezdése előtt ellenőrizni kell az összes elem sérülését. Ha a termék bármely eleme megsérült, kérjük, tartózkodjon a termék telepítésétől és nyújtson be panaszt. A termék sérült elemek alapján történő felszerelés azt jelenti, hogy a Vevő elfogadja azok állapotát, ami azt jelenti, hogy a sérült elemek igényét nem fogadják el. A megadott maximális terhelési értékeket nem szabad túllépni. Ellenkező esetben a bútor megsérülhet vagy megsemmisülhet.

A bútor felüggesztése illetve falhoz való rögzítése (megakadályozván ezzel eldőléseinek lehetőségét) előtt ellenőrizze a fal fajtaját és szilárdságát. Megfelelő, a falhoz illő tipliket és csavarokat használjon. Ha kétsége támadna, konzultáljon szakemberrel. A felszerelést csakis egy hozzáértő szakember végezheti el.

GB Before starting the furniture assembly, all elements should be checked for damage. If any element of the product is damaged, please refrain from installing the product and file a complaint. Installation of the product on the basis of the damaged elements means the Buyer's acceptance of their condition, which means that the complaint of damaged elements will not be accepted.

The specified maximum load values must not be exceeded. Otherwise, the piece of furniture may be damaged or destroyed.

Before suspending or fixing furniture to the wall (in order to prevent falling over), check the type and strength of the wall. Select wall plugs and screws appropriate for the given type of the wall. In the case of doubts, contact a specialist. The installation must be performed by a competent person.

SK Pred začatím montáže nábytku by sa mali skontrolovať všetky prvky, či nie sú poškodené. Ak je niektorý prvok výrobku poškodený, neinštalujte výrobok a reklamujte ho. Inštalácia produktu na základe poškodených prvkov znamená, že Kupujúci akceptuje ich stav, čo znamená, že reklamácia poškodených prvkov nebude akceptovaná. Uvedené hodnoty maximálneho zaťaženia nesmú byť prekročené. V opačnom prípade môže dôjsť k poškodeniu alebo zničeniu nábytku.

Pred zaviesaním nábytku alebo jeho pripavením na stenu (za účelom zaistenia pred prevrátením) predtým skontrolujte druh a odolnosť steny. Vyberte k druhu steny vhodné hmoždinky a skrutky. V prípade pochybností kontaktujte špecialistu. Montáž musí byť vykonaná kompetentnou osobou.

RU Перед началом сборки мебели следует проверить все элементы на предмет повреждений. Если какой-либо элемент продукта поврежден, пожалуйста, воздержитесь от установки продукта и подайте жалобу. Установка товара на поврежденные элементы означает, что Покупатель принимает их состояние, а значит, претензии по поврежденным элементам не принимаются.

Указанные максимальные значения нагрузки не должны превышаться. В противном случае предмет мебели может быть поврежден или уничтожен.

Перед подвешиванием мебели или ее креплением к стене (для защиты от падений) проверьте предварительно тип и прочность стены. Подберите соответствующие типу стены дюбели и шурупы. При возникновении сомнений свяжитесь со специалистом. Монтаж должен проводиться компетентным лицом.

IT Prima di iniziare l'assemblaggio del mobile, tutti gli elementi dovrebbero essere controllati per danni. Se qualche elemento del prodotto è danneggiato, astenersi dall'installare il prodotto e presentare un reclamo. L'installazione del prodotto sulla base degli elementi danneggiati implica l'accettazione da parte dell'Acquirente della loro condizione, il che significa che il reclamo per elementi danneggiati non sarà accettato.

I valori di carico massimo specificati non devono essere superati. In caso contrario, il mobile potrebbe essere danneggiato o distrutto.

Prima di appendere i mobili oppure attaccarli al muro (per proteggerli da ribaltamenti), verifica prima la tipologia e resistenza del muro. Scegli i tasselli e viti più adatti per il tipo di muro. In caso di dubbi contattare uno specialista. Il montaggio deve essere fatto da una persona competente.

NL Voordat u met de meubelmontage begint, moeten alle elementen op schade worden gecontroleerd. Als een onderdeel van het product beschadigd is, installeer het dan niet en dien een klacht in. Installatie van het product op basis van de beschadigde elementen betekent dat de koper hun staat accepteert, wat betekent dat de claim voor beschadigde elementen niet wordt geaccepteerd.

Overschrijd de aangegeven maximale belastingen niet. Anders kan het meubelstuk worden beschadigd of vernield.

Voordat u het meubel ophangt of bevestigt tegen de muur (om het te beschermen tegen omvallen) dient u het type en de duurzaamheid van deze muur na te kijken. Maak gebruik van pluggen en schroeven die geschikt zijn voor het type muur. Neem in geval van twijfel contact op met een specialist. De assemblage dient te worden uitgevoerd door iemand met kennis van zaken.

TR Mobilya montajna başlamadan önce tüm elemanlarda hasar olup olmadığını kontrol edilmelidir. Ürünün herhangi bir parçası hasar görmüşse, lütfen ürünü kurmayın ve şikayette bulunun. Ürünün hasarlı elemanları bazında montaj, Alıcının durumunu kabul ettiği anlamına gelir, bu da hasarlı elemanlar için talep kabul edilmeceği anlamına gelir.

Belirtilen azami yük değerini aşmayınız, aksi takdirde mobilya parçaları zarar görebilir veya kullanılamaz hale gelebilir. Mobilyayı duvara asmadan veya montaj etmeden önce (devrilmesini önlemek için) duvarın türünü ve dayanıklılığını kontrol edin. Duvara uygun dübel ve vidaları seçin. Emin olamazsanız durumunda bir uzman ile iletişime geçin. Kurulum yetkili bir kişi tarafından yapılmalıdır.

RO Înainte de a începe asamblarea mobilierului, toate elementele trebuie verificate pentru a nu se deteriora. Dacă vreun element al produsului este deteriorat, vă rugăm să vă abțineți de la instalarea produsului și să depuneți o reclamație. Instalarea produsului pe baza elementelor deteriorate înseamnă acceptarea de către Cumpărător a stării lor, ceea ce înseamnă că reclamația privind elementele deteriorate nu va fi acceptată.

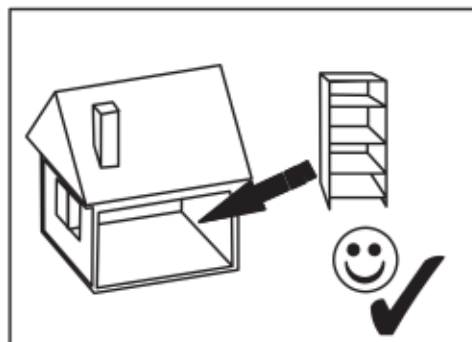
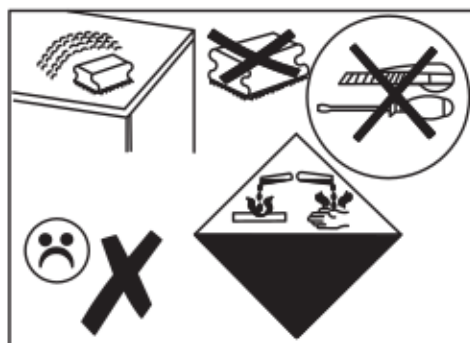
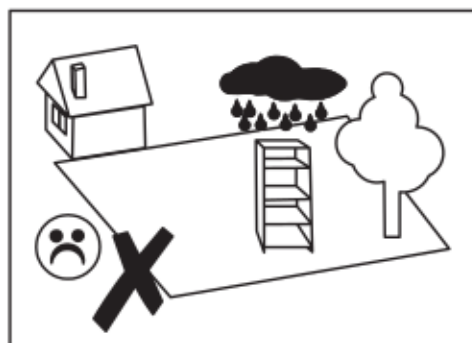
Valoarea maximă de sarcină specificată nu trebuie depășită. În caz contrar, piesa de mobilier poate fi deteriorată sau distrusă.

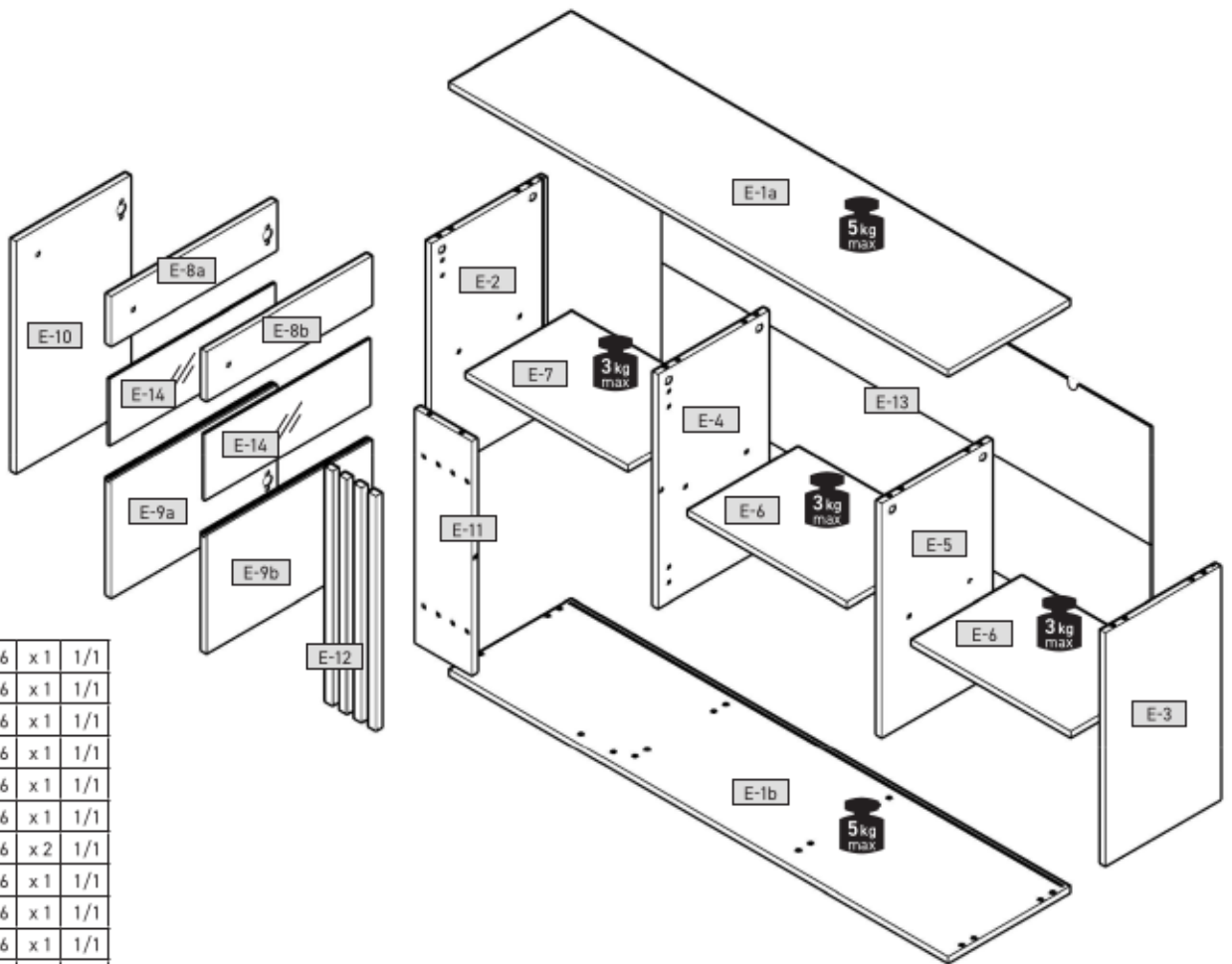
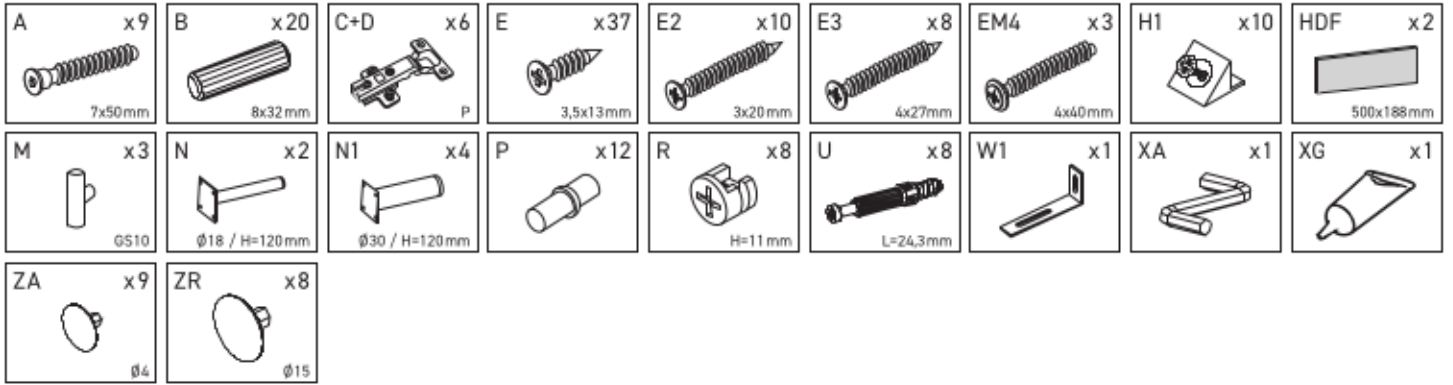
Înainte de suspendarea unei piese de mobilier sau atașarea acestuia la perete (pentru a preveni bascularea), verificați în prealabil tipul și gradul de rezistență a peretelui. Montați diblurile și șuruburile adecvate pentru tipul de perete. În caz de îndoieli, consultați un specialist. Instalarea trebuie să fie efectuată de către o persoană competentă.

ES Antes de comenzar el montaje de los muebles, todos los elementos deben comprobarse en busca de daños. Si algún elemento del producto está dañado, absténgase de instalar el producto y presente una queja. La instalación del producto sobre la base de los elementos dañados supone la aceptación por parte del Comprador de su estado, por lo que no se aceptará la reclamación de elementos dañados.

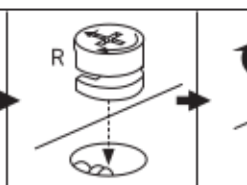
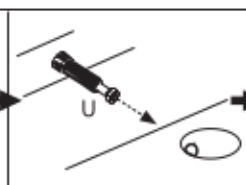
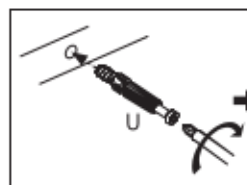
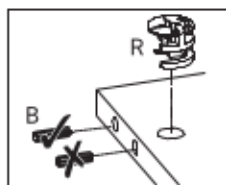
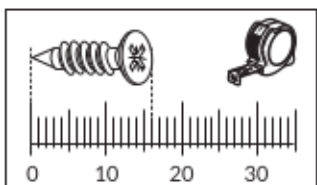
No se deben exceder los valores de carga máxima especificados. De lo contrario, el mueble puede dañarse o destruirse.

Antes de colgar o fijar el mueble en el muro (a fin de proteger contra el vuelco del mueble), compruebe de antemano la naturaleza y la resistencia de la pared. Seleccione tacos y tornillos adecuados para el tipo de la pared. En caso de duda, consulte a un especialista, debiendo efectuar este montaje una persona competente.



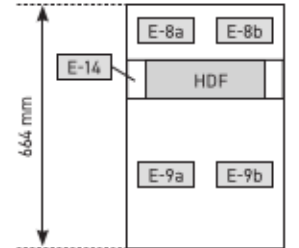
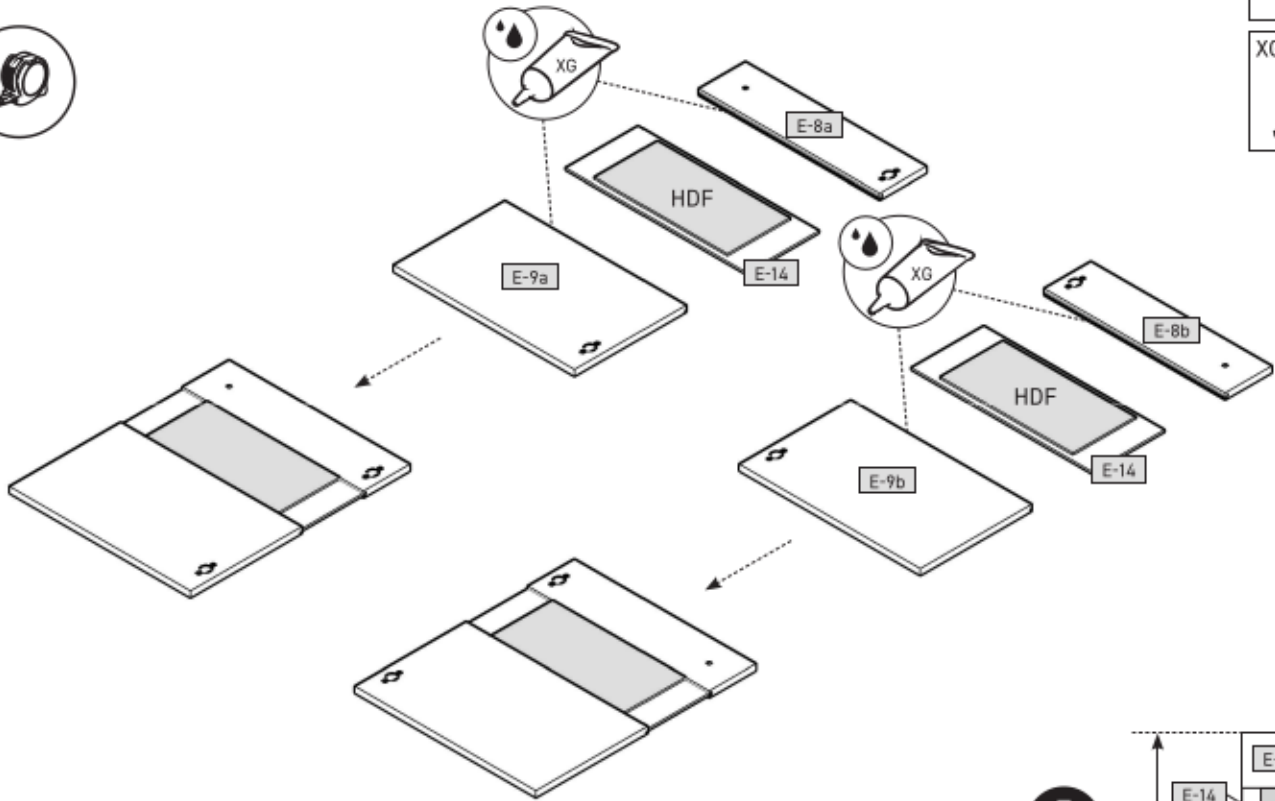
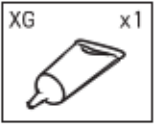
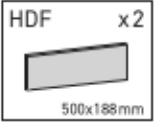


E-1a	1651	400	16	x 1	1/1
E-1b	1651	400	16	x 1	1/1
E-2	670	380	16	x 1	1/1
E-3	670	380	16	x 1	1/1
E-4	670	365	16	x 1	1/1
E-5	670	365	16	x 1	1/1
E-6	526	364	16	x 2	1/1
E-7	534	349	16	x 1	1/1
E-8a	547	140	16	x 1	1/1
E-8b	547	140	16	x 1	1/1
E-9a	547	336	16	x 1	1/1
E-9b	547	336	16	x 1	1/1
E-10	664	378	16	x 1	1/1
E-11	670	186	16	x 1	1/1
E-12	670	24	18	x 4	1/1
E-13	1632	684	3	x 1	1/1
E-14	545	225	4	x 2	1/1

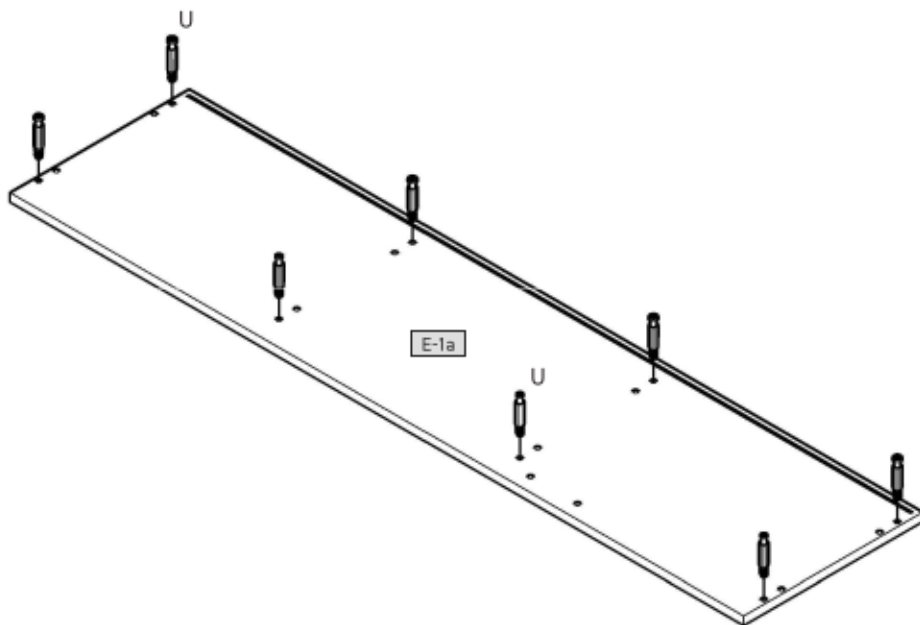
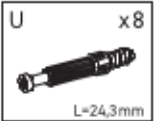




1

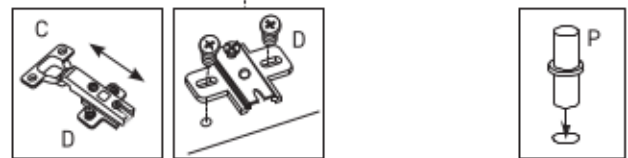
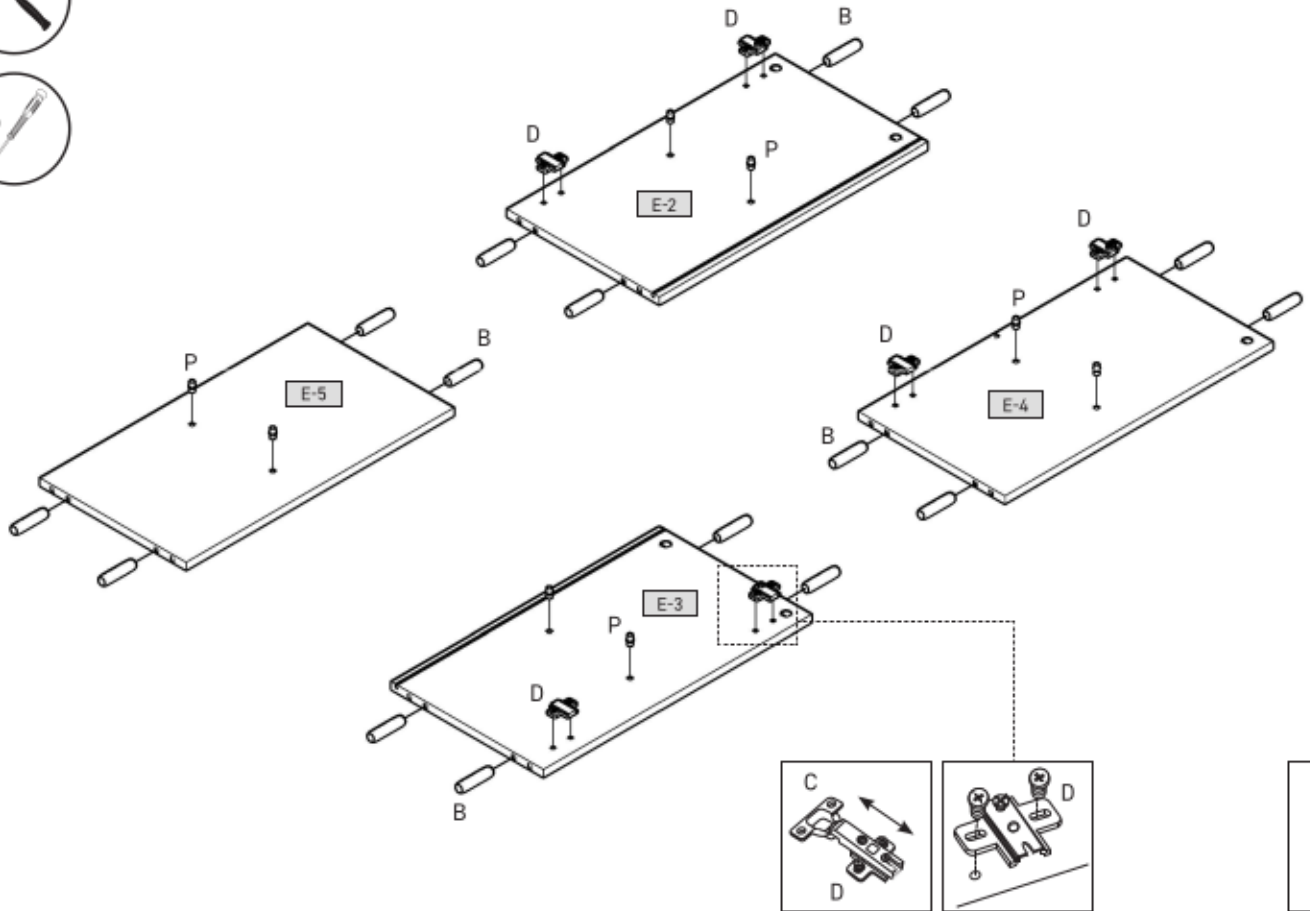
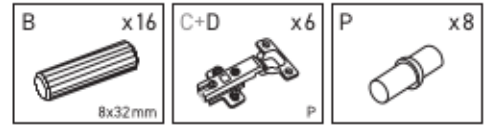


2

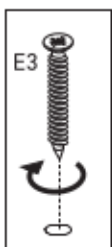
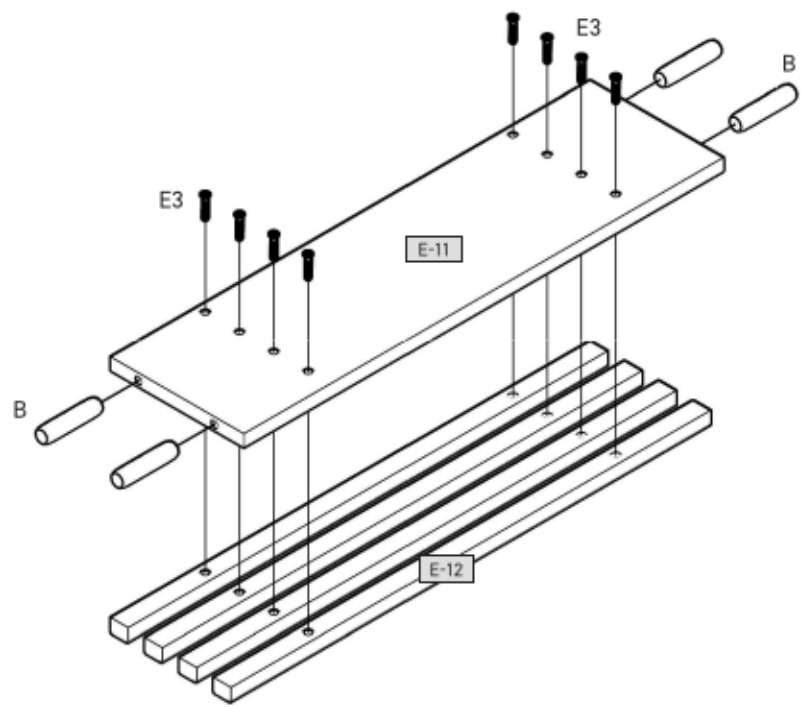
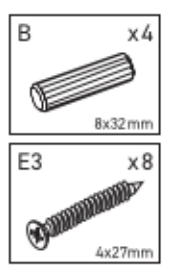




3

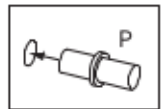
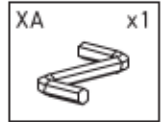
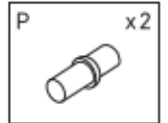
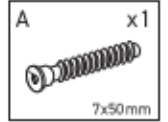
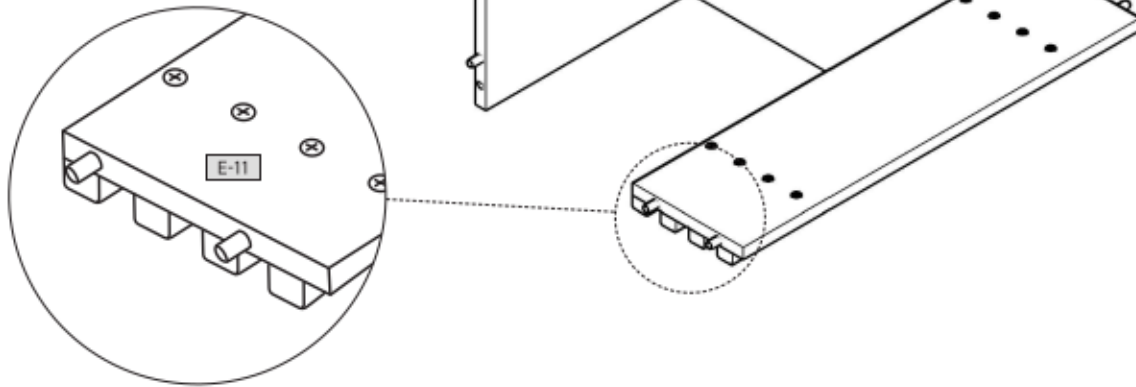


4

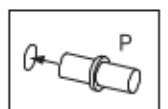
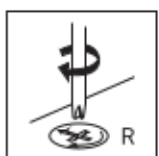
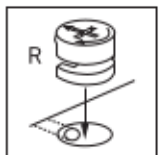
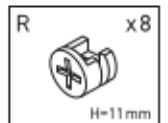
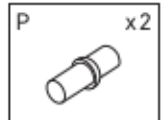
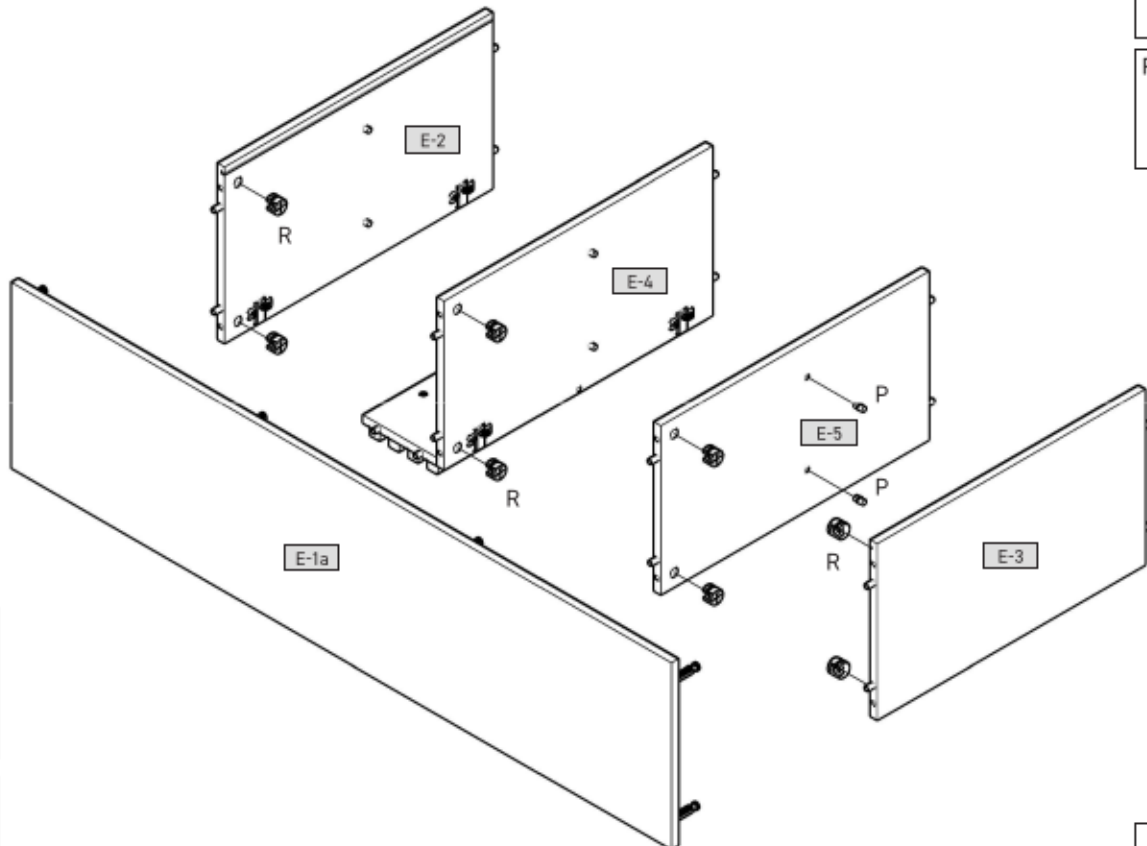




5

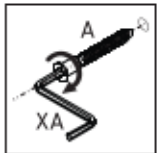
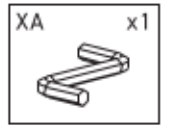
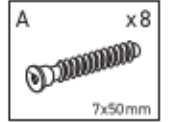
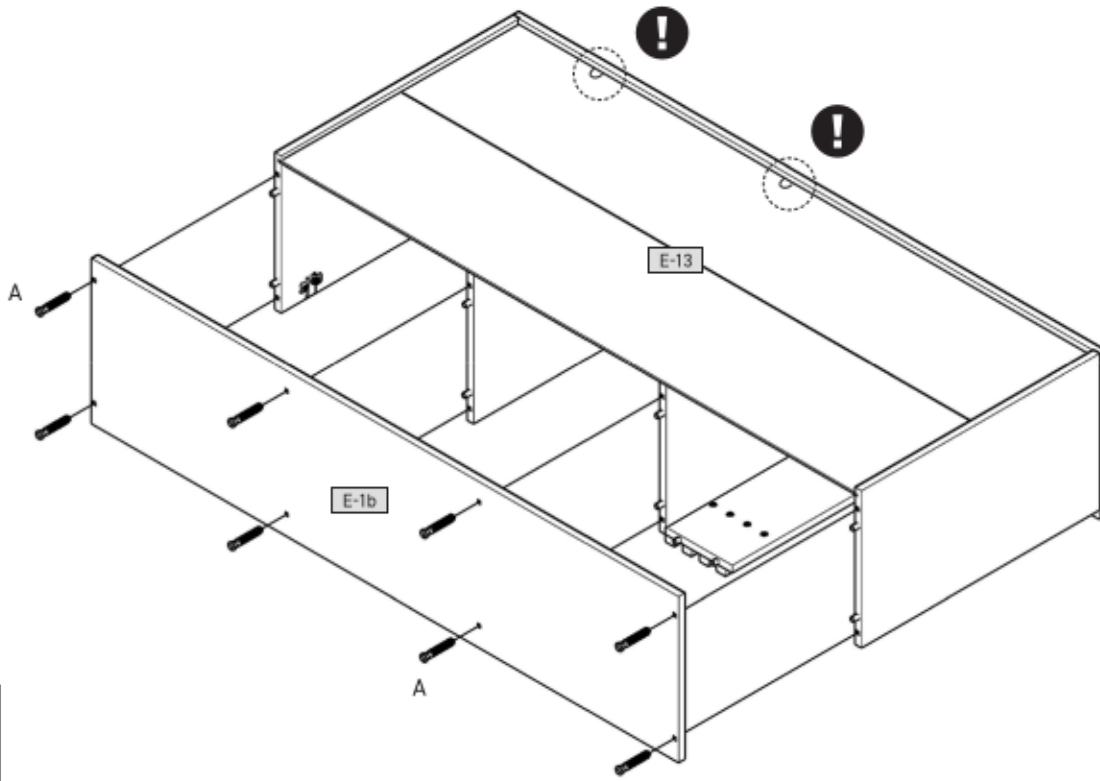


6

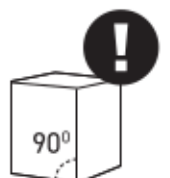
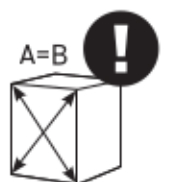
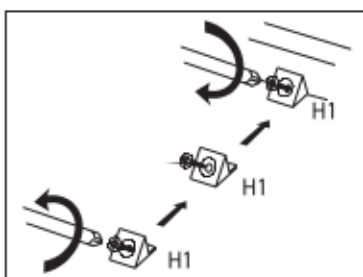
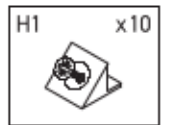
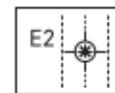
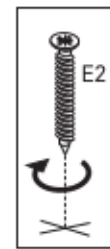
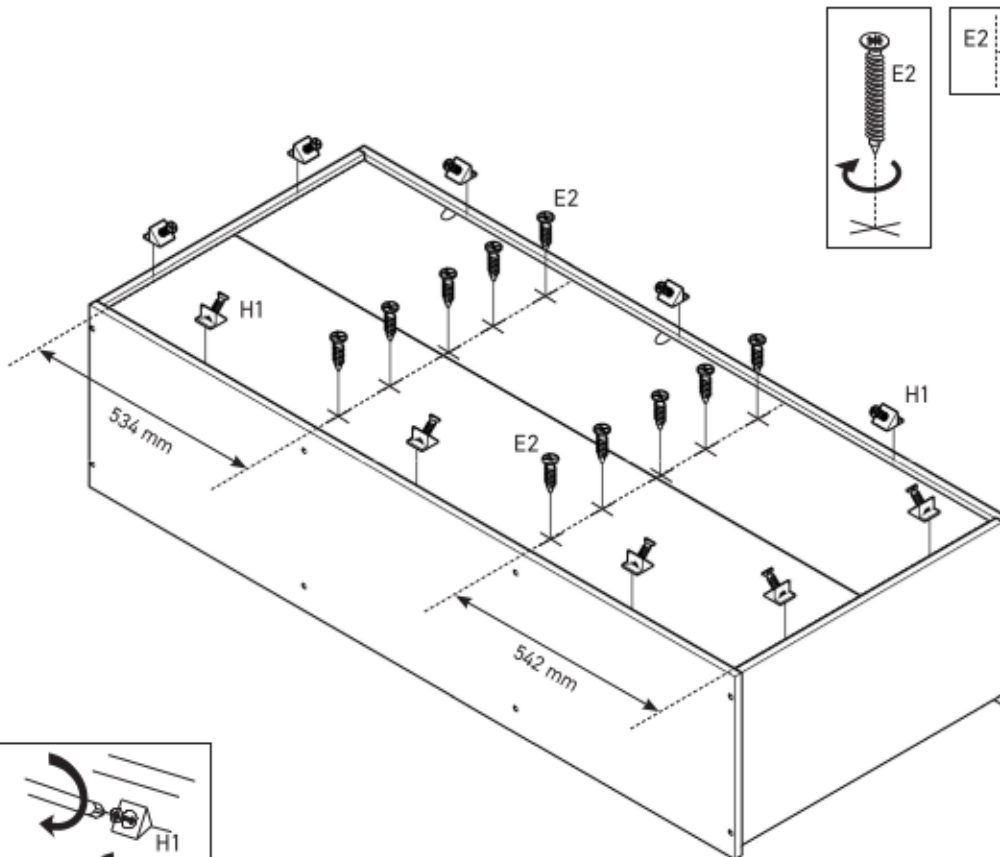




7

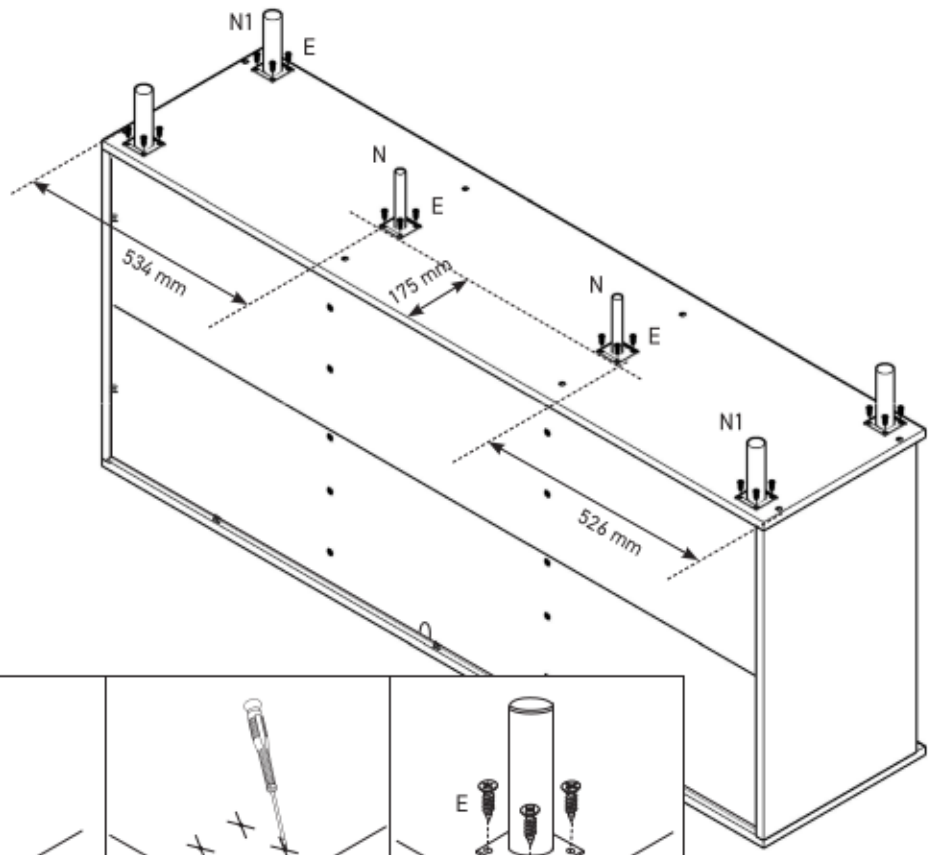


8

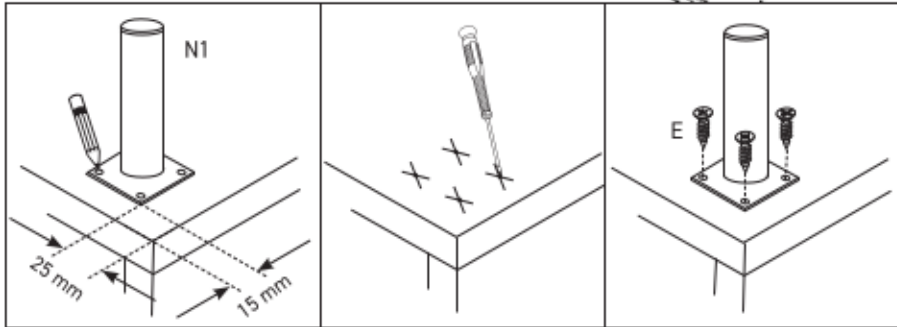




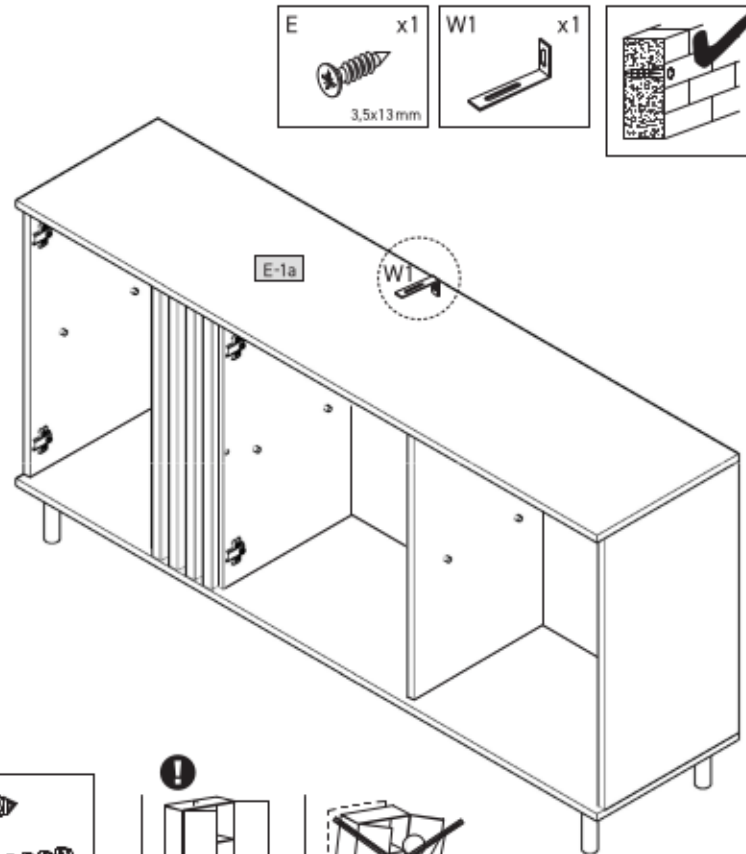
9



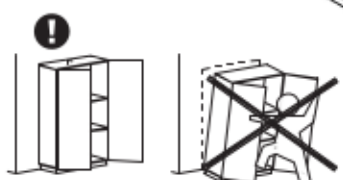
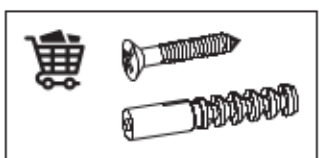
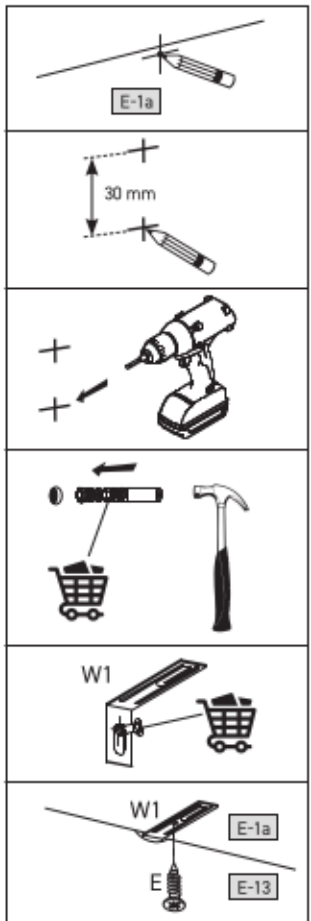
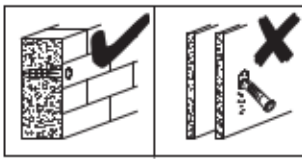
- E x24
3,5x13mm
- N x2
∅18 / H=120mm
- N1 x4
∅30 / H=120mm



10

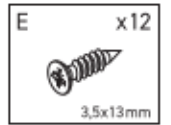
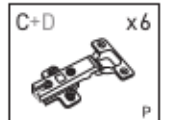
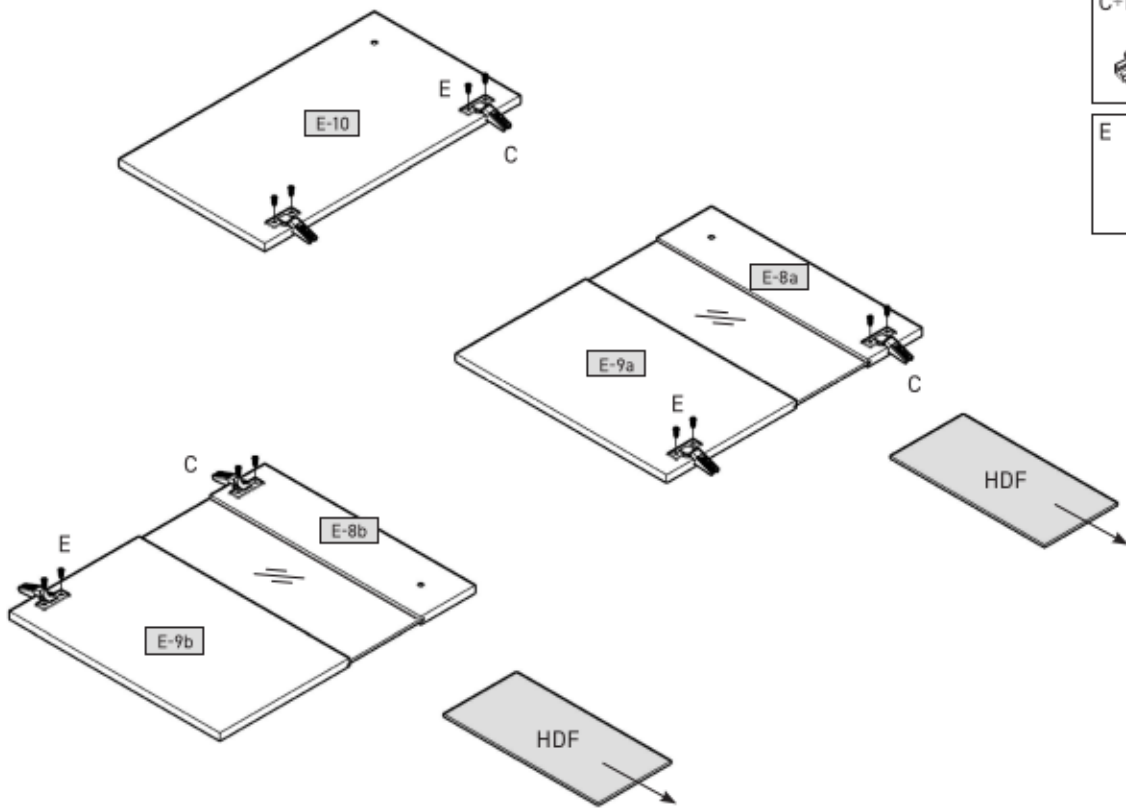
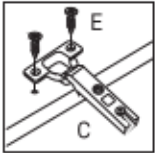


- E x1
3,5x13mm
- W1 x1

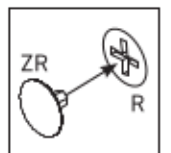
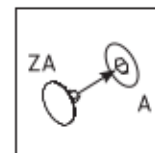
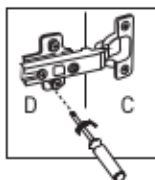
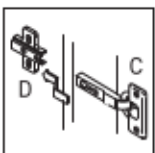
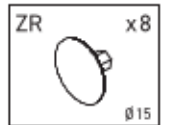
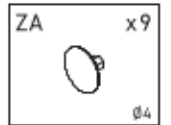
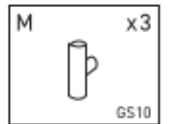
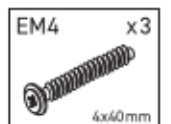
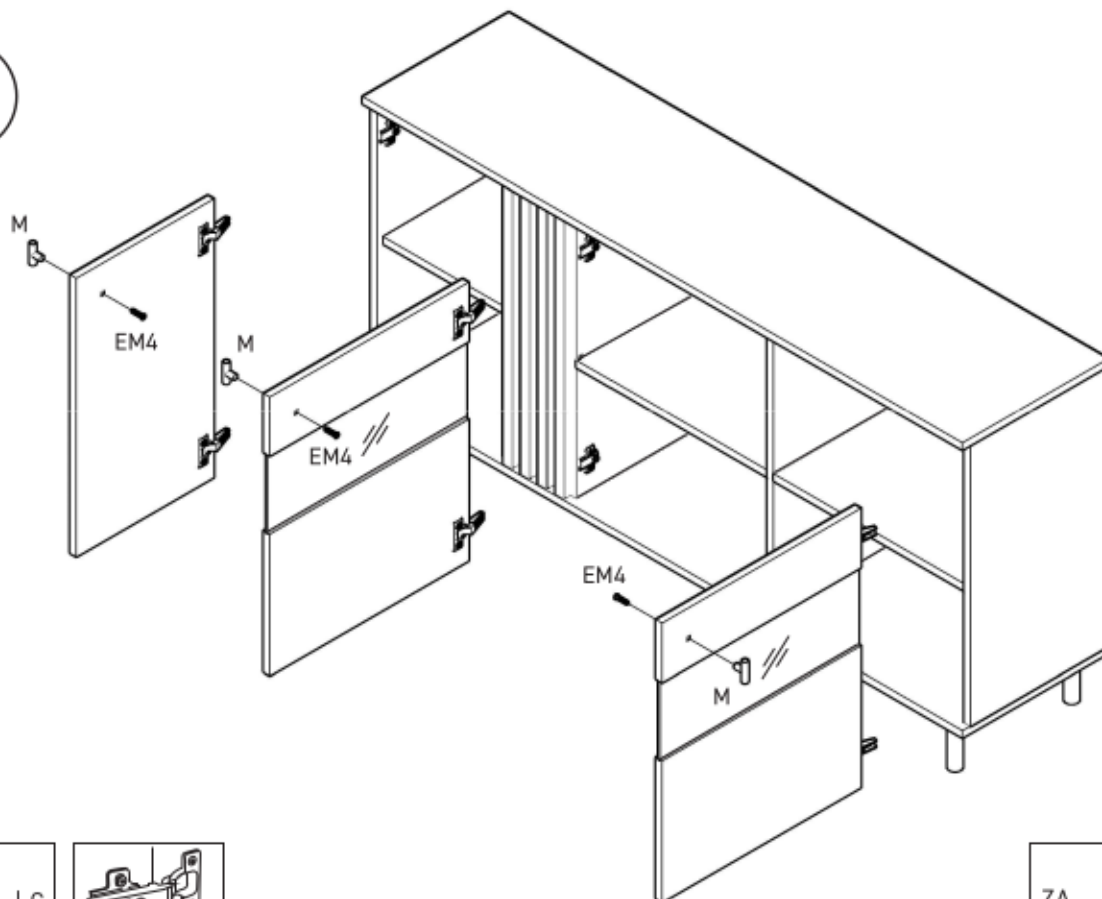




11

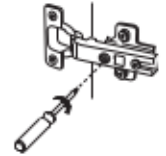
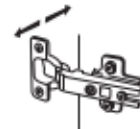
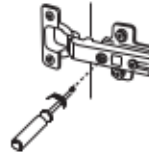
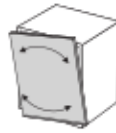
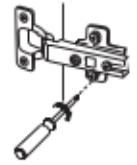
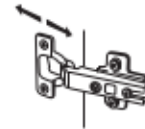
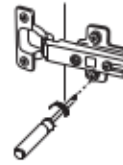
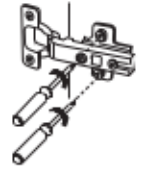
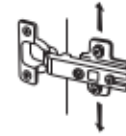
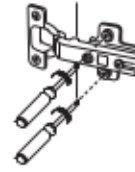
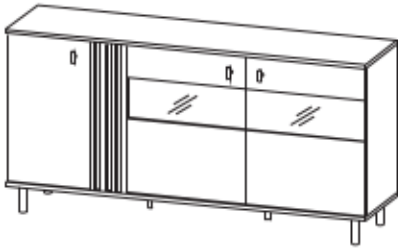


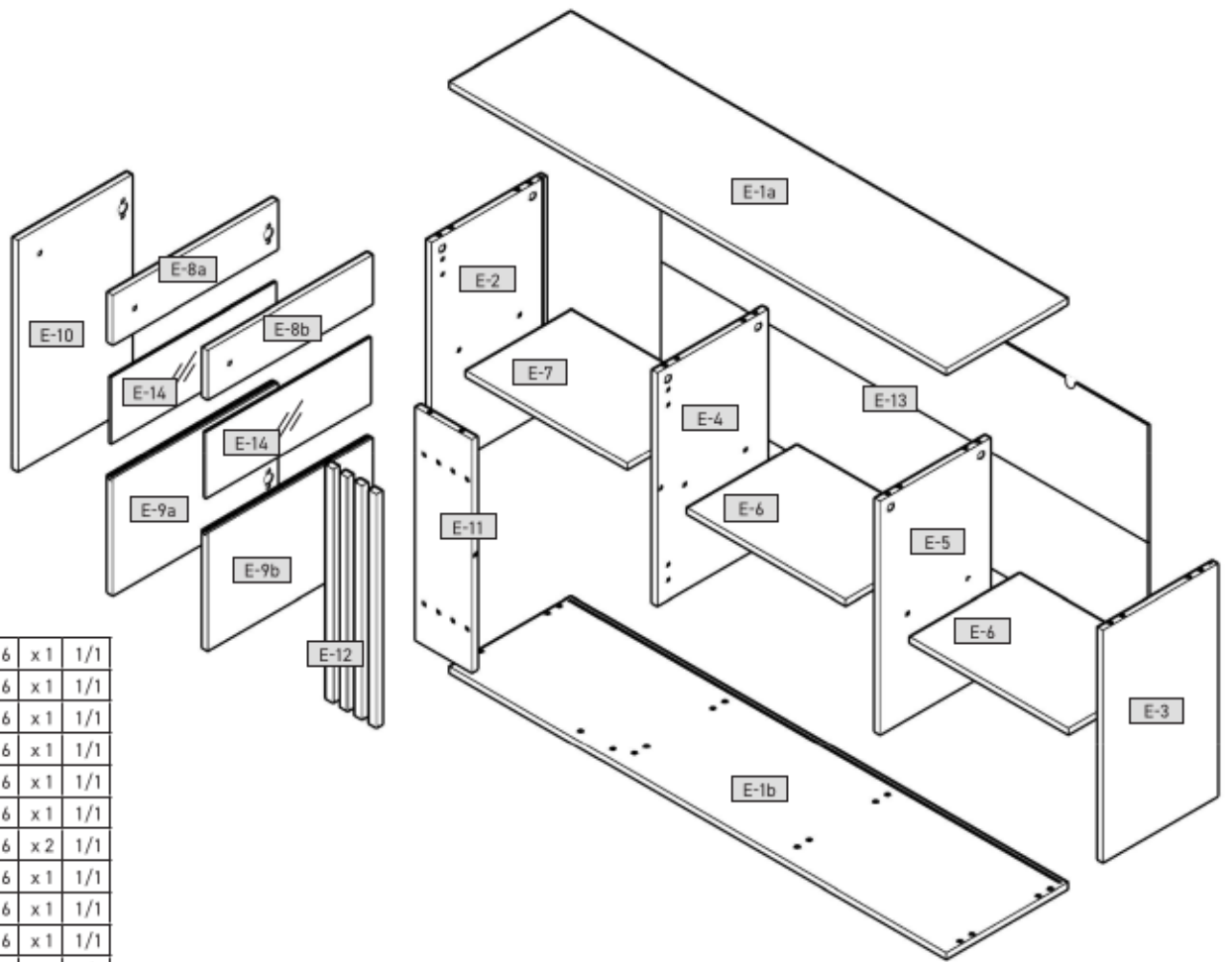
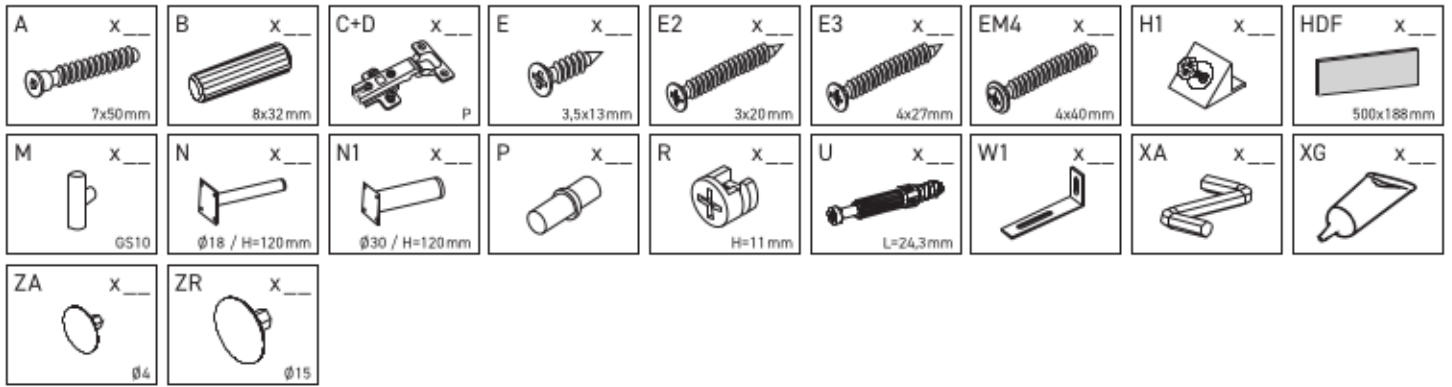
12



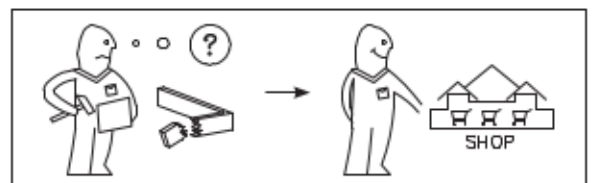
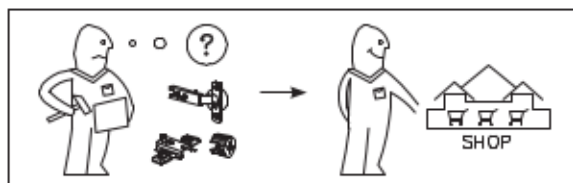
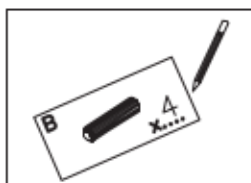


13





E-1a	1651	400	16	x 1	1/1
E-1b	1651	400	16	x 1	1/1
E-2	670	380	16	x 1	1/1
E-3	670	380	16	x 1	1/1
E-4	670	365	16	x 1	1/1
E-5	670	365	16	x 1	1/1
E-6	526	364	16	x 2	1/1
E-7	534	349	16	x 1	1/1
E-8a	547	140	16	x 1	1/1
E-8b	547	140	16	x 1	1/1
E-9a	547	336	16	x 1	1/1
E-9b	547	336	16	x 1	1/1
E-10	664	378	16	x 1	1/1
E-11	670	186	16	x 1	1/1
E-12	670	24	18	x 4	1/1
E-13	1632	684	3	x 1	1/1
E-14	545	225	4	x 2	1/1



(PL) Szanowni Kliencie!

Jako producent mebli przagniemy Państwa przeprosić, że umocowanie mebli jest tak skomplikowane, jak to jest. Nasze meble są produkowane w Niemczech (zakładem produkcyjnym) w Saksji. Proszę zwrócić uwagę na instrukcje umieszczone na opakowaniu (zakładamy, że są w Twoim języku). W przypadku wątpliwości prosimy o kontakt z naszymi specjalistami. Nasze meble są zaprojektowane zgodnie z najnowszymi normami bezpieczeństwa. W przypadku wątpliwości prosimy o kontakt z naszymi specjalistami. W przypadku wątpliwości prosimy o kontakt z naszymi specjalistami. W przypadku wątpliwości prosimy o kontakt z naszymi specjalistami.

(NL) Geachte klant,

Als meubelproducent willen wij u excuus informeren dat een bevestigings exactis niet kan worden, ook al het meubel is van uitstekende kwaliteit. Onze meubelen worden vervaardigd in Duitsland (productievestiging) in Saksje. Wij willen u verzekerden dat onze meubelen zijn ontworpen volgens de nieuwste veiligheidsnormen. Indien u vragen heeft, kunt u contact opnemen met onze specialisten. Indien u vragen heeft, kunt u contact opnemen met onze specialisten.

(HU) Tisztelt Ügyfelünk!

Minthogy a meblek rögzítése a legújabb biztonsági előírásoknak megfelelően történik, ezért a szerelési folyamat kissé bonyolult lehet. Kérjük, figyeljen az útmutatóra, amely a meblek biztonságos használatát és a legújabb biztonsági előírások betartását tartalmazza. Ha kérdése van, forduljon szakembereinkhez. Ha kérdése van, forduljon szakembereinkhez.

(NL) Geachte klant,

Als meubelproducent willen wij u excuus informeren dat een bevestigings exactis niet kan worden, ook al het meubel is van uitstekende kwaliteit. Onze meubelen worden vervaardigd in Duitsland (productievestiging) in Saksje. Wij willen u verzekerden dat onze meubelen zijn ontworpen volgens de nieuwste veiligheidsnormen. Indien u vragen heeft, kunt u contact opnemen met onze specialisten. Indien u vragen heeft, kunt u contact opnemen met onze specialisten.

(HU) Tisztelt Ügyfelünk!

Minthogy a meblek rögzítése a legújabb biztonsági előírásoknak megfelelően történik, ezért a szerelési folyamat kissé bonyolult lehet. Kérjük, figyeljen az útmutatóra, amely a meblek biztonságos használatát és a legújabb biztonsági előírások betartását tartalmazza. Ha kérdése van, forduljon szakembereinkhez. Ha kérdése van, forduljon szakembereinkhez.

(GB) Dear Customer,

As a furniture manufacturer we would like to point out that an attachment is only as good as the connection between the attachment material (bobby) and masonry. In the case of suspension elements you should check your masonry and only use the masonry for which the attachment is designed. Please note that the person carrying out the installation who is responsible for attachment to the masonry must only be performed by authorized specialists. Please note the descriptions and weight information in the installation instructions.

(HU) Tisztelt Ügyfelünk!

Minthogy a meblek rögzítése a legújabb biztonsági előírásoknak megfelelően történik, ezért a szerelési folyamat kissé bonyolult lehet. Kérjük, figyeljen az útmutatóra, amely a meblek biztonságos használatát és a legújabb biztonsági előírások betartását tartalmazza. Ha kérdése van, forduljon szakembereinkhez. Ha kérdése van, forduljon szakembereinkhez.

(D) Sehr geehrter Kunde,

Als Möbelproduzent möchten wir Sie darüber informieren, dass eine Befestigung nur so gut ist wie die Verbindung zwischen Befestigungsmaterial (Bübel) und Mauerwerk. Prüfen Sie bei Hängemöbeln Ihr Mauerwerk und verwenden Sie nur dafür vorgesehene Dübel aus einem Fachmarkt. Letztendlich ist der Monteur für die Befestigung am Mauerwerk verantwortlich.

(NL) Geachte klant,

Als meubelproducent willen wij u excuus informeren dat een bevestigings exactis niet kan worden, ook al het meubel is van uitstekende kwaliteit. Onze meubelen worden vervaardigd in Duitsland (productievestiging) in Saksje. Wij willen u verzekerden dat onze meubelen zijn ontworpen volgens de nieuwste veiligheidsnormen. Indien u vragen heeft, kunt u contact opnemen met onze specialisten. Indien u vragen heeft, kunt u contact opnemen met onze specialisten.

(HU) Tisztelt Ügyfelünk!

Minthogy a meblek rögzítése a legújabb biztonsági előírásoknak megfelelően történik, ezért a szerelési folyamat kissé bonyolult lehet. Kérjük, figyeljen az útmutatóra, amely a meblek biztonságos használatát és a legújabb biztonsági előírások betartását tartalmazza. Ha kérdése van, forduljon szakembereinkhez. Ha kérdése van, forduljon szakembereinkhez.

- DE** Möbel aus Naturholz und Pflanzenwerkstoffen
- PL** Mebel z drewna naturalnego oraz pH1 drewnopochodnych
- NL** Meubelen van natuurhout en plantmateriaal
- GB** Furniture made of natural wood and panel materials
- IT** Mobili in legno naturale e materiali pannellati
- FR** Meuble en bois naturel et plaques en dérivé du bois

DE

Liebe Kunden,
lieber Kunde, Ihre Bestellung ist dankend angenommen. Wir sind sehr froh, dass Sie sich für ein Möbelstück von uns entschieden haben. Wir sind stolz auf unsere hochwertigen Möbelstücke und freuen uns, dass Sie sich für ein Produkt entschieden haben, das nicht nur schön, sondern auch funktional ist. Wir sind stolz auf unsere hochwertigen Möbelstücke und freuen uns, dass Sie sich für ein Produkt entschieden haben, das nicht nur schön, sondern auch funktional ist. Wir sind stolz auf unsere hochwertigen Möbelstücke und freuen uns, dass Sie sich für ein Produkt entschieden haben, das nicht nur schön, sondern auch funktional ist.

Das Möbel aus Naturholz ist ein Produkt, das sowohl die Schönheit als auch die Nachhaltigkeit von Naturholz vereint. Es ist ein Produkt, das sowohl die Schönheit als auch die Nachhaltigkeit von Naturholz vereint. Es ist ein Produkt, das sowohl die Schönheit als auch die Nachhaltigkeit von Naturholz vereint.

Wir sind stolz auf unsere hochwertigen Möbelstücke und freuen uns, dass Sie sich für ein Produkt entschieden haben, das nicht nur schön, sondern auch funktional ist. Wir sind stolz auf unsere hochwertigen Möbelstücke und freuen uns, dass Sie sich für ein Produkt entschieden haben, das nicht nur schön, sondern auch funktional ist. Wir sind stolz auf unsere hochwertigen Möbelstücke und freuen uns, dass Sie sich für ein Produkt entschieden haben, das nicht nur schön, sondern auch funktional ist.

Wir sind stolz auf unsere hochwertigen Möbelstücke und freuen uns, dass Sie sich für ein Produkt entschieden haben, das nicht nur schön, sondern auch funktional ist. Wir sind stolz auf unsere hochwertigen Möbelstücke und freuen uns, dass Sie sich für ein Produkt entschieden haben, das nicht nur schön, sondern auch funktional ist. Wir sind stolz auf unsere hochwertigen Möbelstücke und freuen uns, dass Sie sich für ein Produkt entschieden haben, das nicht nur schön, sondern auch funktional ist.

Wir sind stolz auf unsere hochwertigen Möbelstücke und freuen uns, dass Sie sich für ein Produkt entschieden haben, das nicht nur schön, sondern auch funktional ist. Wir sind stolz auf unsere hochwertigen Möbelstücke und freuen uns, dass Sie sich für ein Produkt entschieden haben, das nicht nur schön, sondern auch funktional ist. Wir sind stolz auf unsere hochwertigen Möbelstücke und freuen uns, dass Sie sich für ein Produkt entschieden haben, das nicht nur schön, sondern auch funktional ist.

Wir sind stolz auf unsere hochwertigen Möbelstücke und freuen uns, dass Sie sich für ein Produkt entschieden haben, das nicht nur schön, sondern auch funktional ist. Wir sind stolz auf unsere hochwertigen Möbelstücke und freuen uns, dass Sie sich für ein Produkt entschieden haben, das nicht nur schön, sondern auch funktional ist. Wir sind stolz auf unsere hochwertigen Möbelstücke und freuen uns, dass Sie sich für ein Produkt entschieden haben, das nicht nur schön, sondern auch funktional ist.

Wir sind stolz auf unsere hochwertigen Möbelstücke und freuen uns, dass Sie sich für ein Produkt entschieden haben, das nicht nur schön, sondern auch funktional ist. Wir sind stolz auf unsere hochwertigen Möbelstücke und freuen uns, dass Sie sich für ein Produkt entschieden haben, das nicht nur schön, sondern auch funktional ist. Wir sind stolz auf unsere hochwertigen Möbelstücke und freuen uns, dass Sie sich für ein Produkt entschieden haben, das nicht nur schön, sondern auch funktional ist.

Wir sind stolz auf unsere hochwertigen Möbelstücke und freuen uns, dass Sie sich für ein Produkt entschieden haben, das nicht nur schön, sondern auch funktional ist. Wir sind stolz auf unsere hochwertigen Möbelstücke und freuen uns, dass Sie sich für ein Produkt entschieden haben, das nicht nur schön, sondern auch funktional ist. Wir sind stolz auf unsere hochwertigen Möbelstücke und freuen uns, dass Sie sich für ein Produkt entschieden haben, das nicht nur schön, sondern auch funktional ist.

- TR** Doğal ahşap ve kereste malzemelerden üretilmiş mobilyalar
- RU** Мебель из натурального дерева и древесных панелей
- RO** Mobilă din lemn natural și materiale din lemn
- CZ** Nábytek z přírodního dřeva a dřevotvárných deskových materiálů
- SK** Nábytok z prírodného dreva a drevozárnských deskových materiálov
- HL** Bútor természeti faanyagból és táblalapokból

PL

Dropki Klienta,
Dropki Klienta, Dziękujemy za złożenie zamówienia. Jesteśmy bardzo zadowoleni, że wybrałeś nasze meble. Nasze meble są wykonane z naturalnego drewna i są bardzo trwałe. Jesteśmy bardzo zadowoleni, że wybrałeś nasze meble. Nasze meble są wykonane z naturalnego drewna i są bardzo trwałe. Jesteśmy bardzo zadowoleni, że wybrałeś nasze meble. Nasze meble są wykonane z naturalnego drewna i są bardzo trwałe.

Dropki Klienta, Dziękujemy za złożenie zamówienia. Jesteśmy bardzo zadowoleni, że wybrałeś nasze meble. Nasze meble są wykonane z naturalnego drewna i są bardzo trwałe. Jesteśmy bardzo zadowoleni, że wybrałeś nasze meble. Nasze meble są wykonane z naturalnego drewna i są bardzo trwałe.

Dropki Klienta, Dziękujemy za złożenie zamówienia. Jesteśmy bardzo zadowoleni, że wybrałeś nasze meble. Nasze meble są wykonane z naturalnego drewna i są bardzo trwałe. Jesteśmy bardzo zadowoleni, że wybrałeś nasze meble. Nasze meble są wykonane z naturalnego drewna i są bardzo trwałe.

Dropki Klienta, Dziękujemy za złożenie zamówienia. Jesteśmy bardzo zadowoleni, że wybrałeś nasze meble. Nasze meble są wykonane z naturalnego drewna i są bardzo trwałe. Jesteśmy bardzo zadowoleni, że wybrałeś nasze meble. Nasze meble są wykonane z naturalnego drewna i są bardzo trwałe.

Dropki Klienta, Dziękujemy za złożenie zamówienia. Jesteśmy bardzo zadowoleni, że wybrałeś nasze meble. Nasze meble są wykonane z naturalnego drewna i są bardzo trwałe. Jesteśmy bardzo zadowoleni, że wybrałeś nasze meble. Nasze meble są wykonane z naturalnego drewna i są bardzo trwałe.

Dropki Klienta, Dziękujemy za złożenie zamówienia. Jesteśmy bardzo zadowoleni, że wybrałeś nasze meble. Nasze meble są wykonane z naturalnego drewna i są bardzo trwałe. Jesteśmy bardzo zadowoleni, że wybrałeś nasze meble. Nasze meble są wykonane z naturalnego drewna i są bardzo trwałe.

Dropki Klienta, Dziękujemy za złożenie zamówienia. Jesteśmy bardzo zadowoleni, że wybrałeś nasze meble. Nasze meble są wykonane z naturalnego drewna i są bardzo trwałe. Jesteśmy bardzo zadowoleni, że wybrałeś nasze meble. Nasze meble są wykonane z naturalnego drewna i są bardzo trwałe.

Dropki Klienta, Dziękujemy za złożenie zamówienia. Jesteśmy bardzo zadowoleni, że wybrałeś nasze meble. Nasze meble są wykonane z naturalnego drewna i są bardzo trwałe. Jesteśmy bardzo zadowoleni, że wybrałeś nasze meble. Nasze meble są wykonane z naturalnego drewna i są bardzo trwałe.

- GB** Dear customer, Thank you for your order! No matter if you bought a piece of furniture made from natural wood, a high-gloss front or a plastic front – every piece of furniture has unique characteristics. Even the texture and structure of wood, such as small knots in natural wood furniture, are part of the individual charms of each piece of furniture. Since natural wood furniture are permanently exposed to climate and humidity fluctuations, changes to the surface may occur (e.g. hair cracks or changes in colour) in some cases. In general, brightness decreases and colour saturation increases in the course of time – the wood darkens. The changes mentioned above are normal for natural raw materials such as wood. This booklet provides some care tips for your piece of furniture so that you can enjoy it for a long time.
- IT** Gentili clienti, sentiti ringraziamenti per il vostro ordine! No matter if you bought a piece of furniture made from natural wood, a high-gloss front or a plastic front – every piece of furniture has unique characteristics. Even the texture and structure of wood, such as small knots in natural wood furniture, are part of the individual charms of each piece of furniture. Since natural wood furniture are permanently exposed to climate and humidity fluctuations, changes to the surface may occur (e.g. hair cracks or changes in colour) in some cases. In general, brightness decreases and colour saturation increases in the course of time – the wood darkens. The changes mentioned above are normal for natural raw materials such as wood. This booklet provides some care tips for your piece of furniture so that you can enjoy it for a long time.

NL

Beste klant,
Beste klant, Hartelijk dank voor uw bestelling! Het maakt niet uit of u een meubelstuk hebt besteld met een natuurlijke afwerking of met een glanzende afwerking. Elk meubelstuk heeft unieke kenmerken. Zelfs de textuur en structuur van het hout, zoals kleine knoestjes in natuurlijk hout, zijn onderdeel van de individuele charme van elk meubelstuk. Omdat natuurlijk hout meubels voortdurend aan klimaat en vochtigheid worden blootgesteld, kunnen er veranderingen in de afwerking optreden (bijvoorbeeld haarbarsten of kleurveranderingen). In het algemeen neemt de helderheid van het hout af en de kleurverzadiging toe – het hout wordt donkerder. De genoemde veranderingen zijn normaal voor natuurlijke grondstoffen zoals hout. Dit boekje biedt enkele zorgtips voor uw meubelstuk, zodat u er lang plezier aan kunt beleven.

In principe geldt:
In principe geldt: • Plaats geen hete voorwerpen op de meubelen.
 • Vermeed direct zonlicht op de meubelen.
 • Controleer met regelmatige intervallen het droogtestand van uw meubelen.
 • Gebruik geen schuurmiddelen op de meubelen.
 • Gebruik geen agressieve schoonmaakmiddelen op de meubelen.
 • Gebruik geen agressieve schoonmaakmiddelen op de meubelen.

Dropki Klienta, Dziękujemy za złożenie zamówienia. Jesteśmy bardzo zadowoleni, że wybrałeś nasze meble. Nasze meble są wykonane z naturalnego drewna i są bardzo trwałe. Jesteśmy bardzo zadowoleni, że wybrałeś nasze meble. Nasze meble są wykonane z naturalnego drewna i są bardzo trwałe.

Dropki Klienta, Dziękujemy za złożenie zamówienia. Jesteśmy bardzo zadowoleni, że wybrałeś nasze meble. Nasze meble są wykonane z naturalnego drewna i są bardzo trwałe. Jesteśmy bardzo zadowoleni, że wybrałeś nasze meble. Nasze meble są wykonane z naturalnego drewna i są bardzo trwałe.

Dropki Klienta, Dziękujemy za złożenie zamówienia. Jesteśmy bardzo zadowoleni, że wybrałeś nasze meble. Nasze meble są wykonane z naturalnego drewna i są bardzo trwałe. Jesteśmy bardzo zadowoleni, że wybrałeś nasze meble. Nasze meble są wykonane z naturalnego drewna i są bardzo trwałe.

Dropki Klienta, Dziękujemy za złożenie zamówienia. Jesteśmy bardzo zadowoleni, że wybrałeś nasze meble. Nasze meble są wykonane z naturalnego drewna i są bardzo trwałe. Jesteśmy bardzo zadowoleni, że wybrałeś nasze meble. Nasze meble są wykonane z naturalnego drewna i są bardzo trwałe.

Dropki Klienta, Dziękujemy za złożenie zamówienia. Jesteśmy bardzo zadowoleni, że wybrałeś nasze meble. Nasze meble są wykonane z naturalnego drewna i są bardzo trwałe. Jesteśmy bardzo zadowoleni, że wybrałeś nasze meble. Nasze meble są wykonane z naturalnego drewna i są bardzo trwałe.

Dropki Klienta, Dziękujemy za złożenie zamówienia. Jesteśmy bardzo zadowoleni, że wybrałeś nasze meble. Nasze meble są wykonane z naturalnego drewna i są bardzo trwałe. Jesteśmy bardzo zadowoleni, że wybrałeś nasze meble. Nasze meble są wykonane z naturalnego drewna i są bardzo trwałe.

- FR** Cher client, merci d'avoir commandé ! Quel que soit le type de meuble que vous avez acheté, un meuble fabriqué en bois naturel, un face haut brillant ou une face en plastique mat – chaque meuble a ses propriétés spécifiques. Même les propriétés de la structure du bois, comme par exemple les petits nœuds sur des meubles en bois naturel, font partie de l'aspect de chaque meuble. Comme les meubles en bois naturel sont soumis aux variations permanentes du climat et de l'humidité, il se peut que quelques modifications surviennent sur la surface, comme par exemple de fines fissures ou des décorations. En règle générale, au cours du temps, le clair s'assombrit et la saturation des couleurs diminue – le bois s'assombrit. Les changements mentionnés ci-dessus sont normaux pour des matériaux naturels tels que le bois. Ce petit livret vous donne quelques conseils sur l'entretien de votre meuble pour que vous puissiez en profiter longtemps.
- IT** Gentili clienti, sentiti ringraziamenti per il vostro ordine! No matter if you bought a piece of furniture made from natural wood, a high-gloss front or a plastic front – every piece of furniture has unique characteristics. Even the texture and structure of wood, such as small knots in natural wood furniture, are part of the individual charms of each piece of furniture. Since natural wood furniture are permanently exposed to climate and humidity fluctuations, changes to the surface may occur (e.g. hair cracks or changes in colour) in some cases. In general, brightness decreases and colour saturation increases in the course of time – the wood darkens. The changes mentioned above are normal for natural raw materials such as wood. This booklet provides some care tips for your piece of furniture so that you can enjoy it for a long time.

Dropki Klienta, Dziękujemy za złożenie zamówienia. Jesteśmy bardzo zadowoleni, że wybrałeś nasze meble. Nasze meble są wykonane z naturalnego drewna i są bardzo trwałe. Jesteśmy bardzo zadowoleni, że wybrałeś nasze meble. Nasze meble są wykonane z naturalnego drewna i są bardzo trwałe.

Dropki Klienta, Dziękujemy za złożenie zamówienia. Jesteśmy bardzo zadowoleni, że wybrałeś nasze meble. Nasze meble są wykonane z naturalnego drewna i są bardzo trwałe. Jesteśmy bardzo zadowoleni, że wybrałeś nasze meble. Nasze meble są wykonane z naturalnego drewna i są bardzo trwałe.

Dropki Klienta, Dziękujemy za złożenie zamówienia. Jesteśmy bardzo zadowoleni, że wybrałeś nasze meble. Nasze meble są wykonane z naturalnego drewna i są bardzo trwałe. Jesteśmy bardzo zadowoleni, że wybrałeś nasze meble. Nasze meble są wykonane z naturalnego drewna i są bardzo trwałe.

Dropki Klienta, Dziękujemy za złożenie zamówienia. Jesteśmy bardzo zadowoleni, że wybrałeś nasze meble. Nasze meble są wykonane z naturalnego drewna i są bardzo trwałe. Jesteśmy bardzo zadowoleni, że wybrałeś nasze meble. Nasze meble są wykonane z naturalnego drewna i są bardzo trwałe.

Dropki Klienta, Dziękujemy za złożenie zamówienia. Jesteśmy bardzo zadowoleni, że wybrałeś nasze meble. Nasze meble są wykonane z naturalnego drewna i są bardzo trwałe. Jesteśmy bardzo zadowoleni, że wybrałeś nasze meble. Nasze meble są wykonane z naturalnego drewna i są bardzo trwałe.

Dropki Klienta, Dziękujemy za złożenie zamówienia. Jesteśmy bardzo zadowoleni, że wybrałeś nasze meble. Nasze meble są wykonane z naturalnego drewna i są bardzo trwałe. Jesteśmy bardzo zadowoleni, że wybrałeś nasze meble. Nasze meble są wykonane z naturalnego drewna i są bardzo trwałe.

Dropki Klienta, Dziękujemy za złożenie zamówienia. Jesteśmy bardzo zadowoleni, że wybrałeś nasze meble. Nasze meble są wykonane z naturalnego drewna i są bardzo trwałe. Jesteśmy bardzo zadowoleni, że wybrałeś nasze meble. Nasze meble są wykonane z naturalnego drewna i są bardzo trwałe.

Dropki Klienta, Dziękujemy za złożenie zamówienia. Jesteśmy bardzo zadowoleni, że wybrałeś nasze meble. Nasze meble są wykonane z naturalnego drewna i są bardzo trwałe. Jesteśmy bardzo zadowoleni, że wybrałeś nasze meble. Nasze meble są wykonane z naturalnego drewna i są bardzo trwałe.

- FR** Cher client, merci d'avoir commandé ! Quel que soit le type de meuble que vous avez acheté, un meuble fabriqué en bois naturel, un face haut brillant ou une face en plastique mat – chaque meuble a ses propriétés spécifiques. Même les propriétés de la structure du bois, comme par exemple les petits nœuds sur des meubles en bois naturel, font partie de l'aspect de chaque meuble. Comme les meubles en bois naturel sont soumis aux variations permanentes du climat et de l'humidité, il se peut que quelques modifications surviennent sur la surface, comme par exemple de fines fissures ou des décorations. En règle générale, au cours du temps, le clair s'assombrit et la saturation des couleurs diminue – le bois s'assombrit. Les changements mentionnés ci-dessus sont normaux pour des matériaux naturels tels que le bois. Ce petit livret vous donne quelques conseils sur l'entretien de votre meuble pour que vous puissiez en profiter longtemps.
- IT** Gentili clienti, sentiti ringraziamenti per il vostro ordine! No matter if you bought a piece of furniture made from natural wood, a high-gloss front or a plastic front – every piece of furniture has unique characteristics. Even the texture and structure of wood, such as small knots in natural wood furniture, are part of the individual charms of each piece of furniture. Since natural wood furniture are permanently exposed to climate and humidity fluctuations, changes to the surface may occur (e.g. hair cracks or changes in colour) in some cases. In general, brightness decreases and colour saturation increases in the course of time – the wood darkens. The changes mentioned above are normal for natural raw materials such as wood. This booklet provides some care tips for your piece of furniture so that you can enjoy it for a long time.

Dropki Klienta, Dziękujemy za złożenie zamówienia. Jesteśmy bardzo zadowoleni, że wybrałeś nasze meble. Nasze meble są wykonane z naturalnego drewna i są bardzo trwałe. Jesteśmy bardzo zadowoleni, że wybrałeś nasze meble. Nasze meble są wykonane z naturalnego drewna i są bardzo trwałe.

Dropki Klienta, Dziękujemy za złożenie zamówienia. Jesteśmy bardzo zadowoleni, że wybrałeś nasze meble. Nasze meble są wykonane z naturalnego drewna i są bardzo trwałe. Jesteśmy bardzo zadowoleni, że wybrałeś nasze meble. Nasze meble są wykonane z naturalnego drewna i są bardzo trwałe.

Dropki Klienta, Dziękujemy za złożenie zamówienia. Jesteśmy bardzo zadowoleni, że wybrałeś nasze meble. Nasze meble są wykonane z naturalnego drewna i są bardzo trwałe. Jesteśmy bardzo zadowoleni, że wybrałeś nasze meble. Nasze meble są wykonane z naturalnego drewna i są bardzo trwałe.

Dropki Klienta, Dziękujemy za złożenie zamówienia. Jesteśmy bardzo zadowoleni, że wybrałeś nasze meble. Nasze meble są wykonane z naturalnego drewna i są bardzo trwałe. Jesteśmy bardzo zadowoleni, że wybrałeś nasze meble. Nasze meble są wykonane z naturalnego drewna i są bardzo trwałe.

Dropki Klienta, Dziękujemy za złożenie zamówienia. Jesteśmy bardzo zadowoleni, że wybrałeś nasze meble. Nasze meble są wykonane z naturalnego drewna i są bardzo trwałe. Jesteśmy bardzo zadowoleni, że wybrałeś nasze meble. Nasze meble są wykonane z naturalnego drewna i są bardzo trwałe.

Dropki Klienta, Dziękujemy za złożenie zamówienia. Jesteśmy bardzo zadowoleni, że wybrałeś nasze meble. Nasze meble są wykonane z naturalnego drewna i są bardzo trwałe. Jesteśmy bardzo zadowoleni, że wybrałeś nasze meble. Nasze meble są wykonane z naturalnego drewna i są bardzo trwałe.

Dropki Klienta, Dziękujemy za złożenie zamówienia. Jesteśmy bardzo zadowoleni, że wybrałeś nasze meble. Nasze meble są wykonane z naturalnego drewna i są bardzo trwałe. Jesteśmy bardzo zadowoleni, że wybrałeś nasze meble. Nasze meble są wykonane z naturalnego drewna i są bardzo trwałe.

Dropki Klienta, Dziękujemy za złożenie zamówienia. Jesteśmy bardzo zadowoleni, że wybrałeś nasze meble. Nasze meble są wykonane z naturalnego drewna i są bardzo trwałe. Jesteśmy bardzo zadowoleni, że wybrałeś nasze meble. Nasze meble są wykonane z naturalnego drewna i są bardzo trwałe.

Ihre Produktentwicklung

De productontwikkelingsafdeling

Dział Rozwoju Produktu.

Your product development team

Area Sviluppo prodotti

de produits de développement

