

CROSLEY®



PORTFOLIO
MANUÁL ČESKY A SLOVENSKY

CROSLEY

GRAMOFON PORTFOLIO USB

ČESKÝ NÁVOD

BEZPEČNOSTNÍ INSTRUKCE

Před použitím tohoto výrobku si přečtěte tento návod a ujistěte se, že jste mu porozuměli. Tyto pokyny si uschovejte pro pozdější použití.

- ! Tento výrobek nepoužívejte v blízkosti vody.
- ! K provozu tohoto výrobku je nutné používat pouze typ zdroje napájení uvedený na typovém štítku nebo v tomto návodu k obsluze.
- ! Polarizovaná zástrčka má bezpečnostní účel, nepokoušejte se do ní zasahovat. Polarizovaná zástrčka má dva břity, přičemž jeden je širší než druhý břit. Tuto zástrčku lze do zásuvky zastrčit pouze jedním směrem. Pokud zástrčku nelze do zásuvky zasunout, zkuste zástrčku otočit. Pokud zástrčku stále nelze zasunout, kontaktujte odborného elektrikáře.
- ! Napájecí kabel chraňte, aby na něj lidé nešlapali a nedošlo k jeho přehybu, zejména tam, kde zástrčka vychází v výrobku.
- ! Nástěnné zásuvky, prodlužovací kabely ani integrované rozdvojky nepřetěžujte, mohlo by tak vzniknout riziko požáru nebo úrazu elektrickým proudem.
- ! Do otvorů výrobku nikdy nezasouvejte žádné předměty, protože by mohly přijít do styku s body nebezpečného napětí nebo zkratovat díly, mohlo by tak vzniknout riziko požáru nebo úrazu elektrickým proudem. Výrobek nesmí nikdy být polít jakoukoli kapalinou.
- ! Sami se nepokoušejte provádět servis výrobku, protože otevřením nebo sejmutím krytů byste se mohli vystavit nebezpečnému napětí a jiným nebezpečím. Veškerý servis svěřte do rukou kvalifikovaného servisního personálu.
- ! Změny či modifikace této jednotky, pokud nejsou výslovně povoleny stranou odpovědnou za homologaci, mohou způsobit ztrátu oprávnění uživatele k provozu tohoto vybavení.
- ! Nástavce, které nejsou doporučeny výrobcem výrobku nepoužívejte, mohla by tak vzniknout různá nebezpečí.
- ! Pokud je výrobek na vozíku, je vždy nutné s ním pohybovat opatrně. Prudké zastavení, nadměrná síla a nerovný povrch mohou zapříčinit převrácení výrobku a vozíku.
- ! Drážky a otvory ve skříní jsou určeny k ventilaci, k zajištění spolehlivého provozu výrobku a na jeho ochranu před přehříváním. Tyto otvory nezakrývejte.
- ! Výrobek odpojte během bouřek nebo pokud jej nebudete používat po delší dobu.

OBSAH BALENÍ

Než obaly zahodíte, důkladně je zkontrolujte a ujistěte se, že máte následující položky, které jsou obsaženy v balení.

- Gramofon
- Adaptér 45 ot/min
- Podložka pod desku
- Kabel AUX-IN 3,5 mm
- Kabel USB
- Napájecí adaptér

V případě, že kterákoli položka v balení chybí, kontaktujte zákaznický servis Crosley. Původní obal si ponechejte pro účely výměny či vrácení výrobku.

TECHNICKÉ ÚDAJE

Napájení Napájecí adaptér AC, výstup DC 12 V 0,5 A

Příkon 15 W Reprodukční 3", 4 Ω, 5 W x 2

Otáčky gramofonu 331/3, 45, 78 ot/min

Náhradní jehla Crosley NP5

Poznámka:

Design a technické údaje se mohou měnit bez předchozího upozornění.

Kvůli zvýšení úspory energie odpovídají některé modely standardu úspory energie ERP. Pokud po dobu 20 minut není spuštěn zvukový výstup, automaticky dojde k odpojení napájení. K opětovnému zapnutí a přehrávání je zapotřebí nejprve vypnout napájení a poté je znovu zapnout.

PRVNÍ NASTAVENÍ

Základní nastavení

1. Jednotku umístěte na rovnou a vodorovnou plochu. Zvolené místo musí být stabilní a bez vibrací.
2. Sejměte stahovací pásku, která přidržuje přenosku.
3. Na talíř gramofonu položte podložku.
4. Ke konektoru napájení připojte napájecí adaptér.

Poznámka: Napájecí adaptér k napájecímu konektoru nepřipojujte, dokud není sestava gramofonu dokončena. Před zapnutím napájení znovu ověřte správnost všech zapojení. Před připojením nebo odpojením vždy vypněte napájení.

PŘIPOJENÍ STEREO SYSTÉMU

Konektory RCA

Konektory RCA slouží k výstupu linkových analogových signálů a lze je připojit přímo k páru aktivních/napájených reproduktorů nebo k příslušnému vstupu

vašeho stereo systému.

Červený konektor připojuje pravý kanál, bílý připojuje levý kanál.

Poznámka: Konektory RCA nejsou navrženy k připojení přímo k pasivním/nenapájeným reproduktorům. Pokud jsou připojeny k pasivním reproduktorům, hlasitost bude velmi nízká.

PŘIPOJENÍ AUX-IN

K této jednotce lze připojit zvukové zařízení a přehrávat hudbu prostřednictvím reproduktorů této jednotky. K tomu je zapotřebí připojit konektor 3,5 mm pomocného kabelu mezi zvukového zařízení a konektor AUX-IN této jednotky, poté lze zahájit přehrávání hudby.

Poznámka: Připojení AUX-IN automaticky přeruší funkci gramofonu. Pokud chcete funkci gramofonu používat dále, odpojte pomocný kabel od konektoru AUX-IN.

POUŽÍVÁNÍ GRAMOFONU

1. Otočením ovladače On/Off-Volume zapnete napájení.
2. Spínač otáček přepněte podle potřeby.
3. Na gramofon položte gramofonovou desku. V případě potřeby použijte adaptér 45 ot/min.
4. Ze sestavy přenosky sejměte kryt přenosky.

Poznámka: Aby nedošlo k poškození jehly, při přenášení nebo čištění gramofonu dodaný kryt jehly nasadte vždy.

5. Uvolněte přítlačnou sponu.

Poznámka: na dobu, kdy gramofon není v provozu, nezapomeňte přítlačnou sponu zajistit.

6. Nadzvedněte přenosku a přesuňte ji na desku do místa, odkud chcete zahájit přehrávání. Přenosku opatrně přiložte a zahajte přehrávání.
7. Jakmile deska dohraje do konce, přenosku opatrně nadzvedněte a přesuňte ji zpět na opěrku přenosky.
8. Přenosku zajistěte sponou přenosky.

AUTOMATICKÉ ZASTAVENÍ TALÍŘE GRAMOFONU

Pokud je spínač „auto-stop“ přepnut do polohy ON (zapnuto), talíř se poté, co deska dohraje do konce, automaticky přestane otáčet. V ojedinělých případech, kdy gramofon přestane hrát před koncem desky, lze tento problém vyřešit přepnutím spínače do polohy OFF (vypnuto).

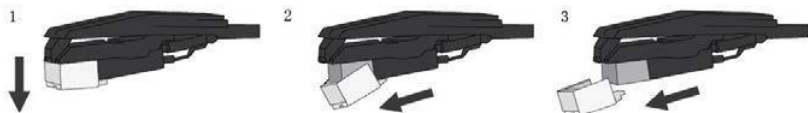
LADĚNÍ OTÁČEK

Otočením ovladače ladění otáček lze otáčky gramofonu lze zvýšit nebo snížit o cca 10 %. Otočením ovladače ladění otáček ve směru hodinových ručiček se otáčky zvyšují. Otočením ovladače ladění otáček proti směru hodinových ručiček se otáčky snižují.

VÝMĚNA JEHLY

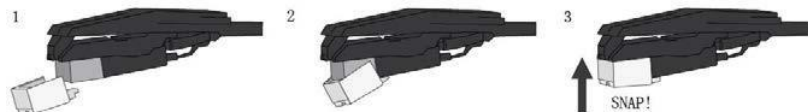
Demontáž jehly

1. Jemně zatáhněte za přední okraj jehly.
2. Jehlu potáhněte vpřed.
3. Vytáhněte ji ven a vyjměte.



Montáž jehly

1. Jehlu nasadte špičkou dolů.
2. Zadní část jehly zarovnejte s kazetou.
3. Jehlu vložte předním koncem v úhlu směrem dolů a jemně nadzvedněte přední část jehly vzhůru, až jehla zapadne na místo.



ZÁZNAM NA USB

K záznamu vinyly do formátu digitálních souborů, jako jsou MP3, můžete konektor výstupu USB použít k připojení této jednotky k portu USB vašeho počítače a použít k záznamu vámi preferovaný software.

1. K připojení jednotky k počítači použijte dodaný kabel USB.
2. Zapněte napájení gramofonu.
3. Spusťte vámi preferovaný software pro záznam.

Poznámka:

• Pokud nemáte nainstalován žádný software pro záznam, Audacity je volně dostupný software distribuovaný v obecné veřejné licenci GNU. Aktuální verzi softwaru Audacity a pokyny, jak tento software používat, najdete na webových stránkách Audacity: <http://www.audacityteam.org/>. Společnost Crosley nenese odpovědnost ani neposkytuje podporu softwaru třetích stran a veškerá stahování jsou uživateli prováděna na jejich vlastní odpovědnost.

• V závislosti na vámi používaném operačním systému a softwaru je možné, že před zahájením procesu záznamu bude nutné provést určité změny nastavení operačního systému a/nebo softwaru. Obecným vodítkem je, že zdroj/vstup pro záznam je nutné nastavit na zvukový kodek mikrofonu USB. Doporučuje se nastavit jej na 2 kanály, 16 bitů, 48 000 Hz (kvalita DVD).

• K zajištění správného připojení se ujistěte, že připojení USB je zapojeno přímo ke konektoru USB vašeho počítače a ne k rozbočovači USB.

BLUETOOTH

1. Spínač Function přepněte do režimu Bluetooth, z jednotky zazní signál na znamení aktivace.
2. Na vašem zvukovém zařízení zapněte Bluetooth, najdete „Crosley CR652“ a provedte párování.
3. Jakmile je vaše zařízení úspěšně párováno s jednotkou, z jednotky zazní potvrzující signál.
4. Přehrávejte a streamujte hudbu z vašeho zařízení do jednotky.

Poznámka: Verze Bluetooth - 4.2

ÚDRŽBA GRAMOFONU

1. Špičky jehly se nedotýkejte prsty. Nedovolte, aby jehla narážela na podložku talíře gramofonu nebo o okraj desky.
2. Jehlu pravidelně čistěte měkkým kartáčkem směrem odzadu vpřed.
3. Gramofonové desky čistěte od prachu či mastnoty k tomu určeným kartáčem a vhodným roztokem.
4. Víko a skříň gramofonu čistěte jemně navlhčeným hadříkem z mikrovlákna.

Poznámka: Nepoužívejte čisticí prostředek, který obsahuje alkohol, benzen nebo jiné silné chemikálie, mohlo by dojít k poškození laku a povrchové úpravy gramofonu.

**** Společnost Crosley nabízí řadu různých čisticích**

doplňků. Zeptejte se prodejce nebo navštivte webové stránky www.crosleyradio.com, kde naleznete více informací o čisticích doplňcích.

ŘEŠENÍ PROBLÉMŮ

Výrobek je bez napájení

- Napájecí adaptér není správně připojen.
- V zásuvce není elektrický proud.
- Kvůli zvýšení úspory energie odpovídají některé modely standardu úspory energie ERP. Pokud po dobu 20 minut není spuštěn zvukový výstup, automaticky dojde k odpojení napájení. K opětovnému zapnutí a přehrávání nejprve vypněte napájení a poté je znovu zapněte.

Napájení je zapnuto, ale talíř gramofonu se neotáčí

- Vysmekl se převodový řemen gramofonu.
- Ke konektoru AUX-IN je připojen kabel AUX-IN.

Talíř gramofonu se otáčí, ale není slyšet žádný zvuk nebo je zvuk velmi tichý

- Na jehle je stále nasazen kryt.
- Jsou připojena sluchátka.

CROSLEY

GRAMOFON PORTFOLIO USB

SLOVENČINA

BEZPEČNOSTNÉ INŠTRUKCIE

Pred použitím tohto výrobku si prečítajte tento návod a uistite sa, že ste mu porozumeli. Tieto pokyny si uschovajte na neskoršie použitie.

- ! Tento výrobok nepoužívajte v blízkosti vody.
- ! Na prevádzku tohto výrobku je nutné používať iba typ zdroja napájania uvedeného na typovom štítku alebo v tomto návode na obsluhu.
- ! Polarizovaná zástrčka má bezpečnostný účel, nepokúšajte sa do nej zasahovať. Polarizovaná zástrčka má dve ostré, pričom jedno ostrie je širšie ako druhé. Túto zástrčku je možné do zásuvky zastrčiť iba jedným smerom. Ak zástrčku nie je možné do zásuvky zasunúť, skúste zástrčku otočiť. Ak zástrčku stále nie je možné zasunúť, kontaktujte odborného elektrikára.
- ! Napájací kábel chráňte, aby naň ľudia nešliapali a nedošlo k jeho prehybu, najmä v mieste, kde vychádza zástrčka z výrobku.
- ! Nástenné zásuvky, predlžovacie káble ani integrované rozdvojky neprefažujte, mohlo by tak vzniknúť riziko požiaru alebo úrazu elektrickým prúdom.
- ! Do otvorov výrobku nikdy nezasúvajte žiadne predmety, pretože by mohli prísť do styku s bodmi nebezpečného napätia alebo skratovať diely, mohlo by tak vzniknúť riziko požiaru alebo úrazu elektrickým prúdom. Výrobok nesmie byť nikdy poliaty akoukoľvek kvapalinou.
- ! Nepokúšajte sa sami vykonávať servis výrobku, pretože otvorením alebo zložením krytu by ste sa mohli vystaviť nebezpečnému napätiu a iným nebezpečenstvám. Všetok servis zverte do rúk kvalifikovanému servisnému personálu.
- ! Zmeny či modifikácie tejto jednotky, ak nie sú vyslovene povolené stranou zodpovednou za homologizáciu, môžu spôsobiť stratu oprávnenia používateľa na prevádzku tohto vybavenia.
- ! Nepoužívajte nadstavce, ktoré nie sú odporúčané výrobcom výrobku, mohli by tak vzniknúť rôzne nebezpečenstvá.
- ! Ak je výrobok na vozíku, je vždy nutné s ním opatrne pohybovať. Prudké zastavenie, nadmerná sila a nerovný povrch môžu zapríčiniť prevrátenie výrobku a vozíka.
- ! Drážky a otvory v skrinke sú určené na ventiláciu, pre zaistenie spoľahlivej prevádzky výrobku a na jeho ochranu pred prehrievaním. Tieto otvory nezakrývajte.
- ! Výrobok odpojte počas búrok, alebo ak ho nebudete dlhšiu dobu používať.

OBSAH BALENIA

Pred tým než obaly zahodíte, dôkladne ich skontrolujte a uistite sa, že máte nasledujúce položky, ktoré sú obsiahnuté v balení.

- Gramofón
- Adaptér 45 ot/min
- Podložka pod platňu
- Kábel AUX-IN 3,5 mm
- USB kábel
- Napájací adaptér

V prípade, že ktorákoľvek položka v balení chýba, kontaktujte zákaznícky servis Crosley. Pôvodný obal si ponechajte pre účely výmeny alebo vrátenia výrobku.

TECHNICKÉ ÚDAJE

Napájanie Napájací adaptér AC, výstup DC 12 V 0,5 A

Príkon 15 W Reproduktor 3", 4 Ω, 5 W x 2

Otáčky gramofónu 331/3, 45, 78 ot/min

Náhradná ihla Crosley NP5

Poznámka:

Dizajn a technické údaje sa môžu meniť bez predchádzajúceho upozornenia.

Kvôli zvýšenej úspore energie odpovedajú niektoré modely štandardu úspory energie ERP. Ak po dobu 20 minút nie je spustený zvukový výstup, automaticky dôjde k odpojeniu napájania. Pre opätovné zapnutie a prehrávanie je potrebné najprv vypnúť napájanie a potom ho znovu zapnúť.

PRVÉ NASTAVENIE

Základné nastavenie

1. Jednotku umiestnite na rovnú a vodorovnú plochu. Vybrané miesto musí byť stabilné a bez vibrácií.
2. Zložte ťahovaciu pásku, ktorá pridržiava prenosku.
3. Na tanier gramofónu položte podložku.
4. Ku konektoru napájania pripojte napájací adaptér.

Poznámka: Napájací adaptér k napájaciemu konektoru nepripájajte, kým nie je zostava gramofónu dokončená. Pred zapnutím napájania znovu overte správnosť všetkých zapojení. Pred pripojením alebo odpojením vždy vypnite napájanie.

PRIPOJENIE STEREO SYSTÉMU

Konektory RCA

Konektory RCA slúžia na výstup linkových analógových signálov a je možné ich pripojiť priamo k páru aktívnych/napájaných reproduktorov alebo k príslušnému vstupu vášho stereo systému.

Červený konektor pripája pravý kanál, biely pripája ľavý kanál.

Poznámka: Konektory RCA nie sú navrhnuté na pripojenie priamo k pasívnym/nenapájaným reproduktorm. Ak sú pripojené k pasívnym reproduktorm, hlasitosť bude veľmi nízka.

PRIPOJENIE AUX IN

K tejto jednotke je možné pripojiť zvukové zariadenie a prehrávať hudbu prostredníctvom reproduktorov tejto jednotky. K tomu je potrebné pripojiť 3,5 mm konektor pomocného kábla medzi zvukové zariadenie a konektor AUX-IN tejto jednotky, potom je možné zahájiť prehrávanie hudby.

Poznámka: Pripojenie AUX IN automaticky preruší funkciu gramofónu. Ak chcete funkciu gramofónu používať ďalej, odpojte pomocný kábel od konektora AUX-IN.

POUŽÍVANIE GRAMOFÓNU

1. Otočením ovládača On/Off-Volume zapnete napájanie.
2. Spínač otáčok prepnete podľa potreby.
3. Na gramofón položte gramofónovú platňu. V prípade potreby použite adaptér 45 ot/min.
4. Zo zostavy prenosky zložte kryt prenosky.

Poznámka: Vždy nasadte dodaný kryt ihly, aby nedošlo k poškodeniu ihly pri prenášaní alebo čistení gramofónu.

5. Uvoľnite prítlačnú sponu.

Poznámka: nezabudnite zaistiť prítlačnú sponu počas doby, keď gramofón nie je v prevádzke.

6. Nadvihnite prenosku a presuňte ju na platňu na miesto, odkiaľ chcete zahájiť prehrávanie. Prenosku opatrne priložte a zahájte prehrávanie.
7. Akonáhle platňa dohrá dokonca, prenosku opatrne nadvihnite a presuňte ju späť na opierku prenosky.
8. Prenosku zaistíte sponou prenosky.

AUTOMATICKÉ ZASTAVENIE TANIERA GRAMOFÓNU

Ak je spínač „auto - stop“ prepnutý do polohy ON (zapnuté), tanier sa potom, čo platňa dohrá dokonca, automaticky prestane otáčať. V jediných prípadoch, keď gramofón prestane hrať pred koncom platne, je možné tento problém vyriešiť prepnutím spínača do polohy OFF (vypnuté).

LADENIE OTÁČOK

Otáčaním ovládača ladenia otáčok je možné otáčky gramofónu zvýšiť alebo znížiť o cca 10 %. Otočením ovládača ladenia otáčok v smere hodinových ručičiek sa otáčky zvyšujú. Otočením ovládača ladenia otáčok proti smeru hodinových ručičiek sa otáčky znižujú.

VÝMENA IHLY

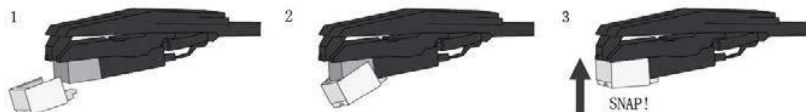
Demontáž ihly

1. Jemne zatahnite za predný okraj ihly.
2. Ihlu potiahnite dopredu.
3. Vytiahnite ju a vyberte.



Montáž ihly

1. Ihlu nasadte špičkou dole.
2. Zadnú časť ihly zarovnajete s kazetou.
3. Ihlu vložte predným koncom v uhle smerom dole a jemne nadvihnite prednú časť ihly nahor, až kým ihla nezapadne na miesto.



NAHRÁVANIE NA USB

Pre nahrávanie vinyly do formátu digitálnych súborov, ako sú MP3, môžete USB konektor výstupu použiť pre pripojenie tejto jednotky k USB portu vášho počítača a na nahrávanie použiť preferovaný software.

1. Pre pripojenie jednotky k počítaču použite dodaný USB kábel.
2. Zapnite napájanie gramofónu.
3. Spustíte vami preferovaný software na nahrávanie.

Poznámka:

- Ak nemáte nainštalovaný žiadny software na nahrávanie, Audacity je voľne dostupný software distribuovaný so všeobecne verejnou licenciou GNU. Aktuálnu verziu softwaru Audacity a pokyny, ako tento software používať nájdete na webových stránkach Audacity: <http://www.audacityteam.org/>. Spoločnosť Crosley nenesie zodpovednosť ani neposkytuje podporu softwaru tretích strán a všetky sťahovania sú používateľmi vykonávané na ich vlastnú zodpovednosť.
- Vzhľadom na vami používaný operačný systém a software je možné, že pred zahájením procesu nahrávania bude nutné vykonať určité zmeny nastavení operačného systému a/alebo softwaru. Všeobecným návodom je, že zdroj/vstup pre nahrávanie je nutné nastaviť na zvukový kódok USB mikrofónu. Odporúčané je nastaviť ho na 2 kanály, 16 bitov, 48 000 Hz (kvalita DVD).
- Pre zaistenie správneho pripojenia sa uistite, že je USB pripojenie zapojené priamo k USB konektoru vášho počítača a nie k USB rozbočovaču.

BLUETOOTH

1. Spínač Function prepnete do režimu Bluetooth, z jednotky zaznie signál na znamenie aktivácie.
2. Na vašom zvukovom zariadení zapnite Bluetooth, nájdite „Crosley CR652“ a vykonajte spárovanie.
3. Akonáhle je vaše zariadenie úspešne spárované s jednotkou, z jednotky zaznie potvrdzujúci signál.
4. Prehrávajte a streamujte hudbu z vášho zariadenia do jednotky.

Poznámka: Verzia Bluetooth - 4.2

ÚDRŽBA GRAMOFÓNU

1. Špičky ihly sa nedotýkajte prstami. Nedovoľte, aby ihla narážala na podložku taniera gramofónu alebo o okraj platne.
2. Ihlu pravidelne čistite mäkkou kefkou smerom dozadu dopredu.
3. Gramofónové platne čistite od prachu či mastnoty pomocou k tomu určenej kefy a vhodným roztokom.
4. Veko a skrinku gramofónu čistite jemne navlhčenou handričkou z mikrovlákien.

Poznámka: Nepoužívajte čistiaci prostriedok, ktorý obsahuje alkohol, benzén alebo iné silné chemikálie, mohlo by dôjsť k poškodeniu laku a povrchovej úpravy gramofónu.

**** Spoločnosť Crosley ponúka množstvo rôznych čistiacich doplnkov. Opýtajte sa predajcu alebo navštívte webové stránky www.crosleyradio.com, kde nájdete viac informácií o čistiacich doplnkoch.**

RIEŠENIE PROBLÉMOV

Výrobok je bez napájania

- Napájací adaptér nie je správne pripojený.
- V zásuvke nie je elektrický prúd.
- Kvôli zvýšenej úspore energie odpovedajú niektoré modely štandardu úspory energie ERP. Ak po dobu 20 minút nie je spustený zvukový výstup, automaticky dôjde k odpojeniu napájania. Pre opätovné zapnutie a prehrávanie najprv vypnite napájanie a potom ho znovu zapnite.

Napájanie je zapnuté, ale tanier gramofónu sa neotáča

- Vytrhol sa prevodový remeň gramofónu.
- Ku konektoru AUX IN je pripojený kábel AUX-IN.

Tanier gramofónu sa otáča, ale nie je počuť žiadny zvuk, alebo je zvuk veľmi tichý

- Na ihle je stále nasadený kryt.
- Sú pripojené sluchadla

DISTRIBUTOR / DOVOZCA

METRO COMPANY S.R.O.

IČO: 26376377

ČESKÁ REPUBLIKA

INFO@METROCOMPANY.CZ