

Česky

## WiFi HD 1080p Camera

Rychlý návod k obsluze - CZ

+

ADD-ON CAMERA  
FOR HOMEGUARD  
1080P WIRELESS  
SECURITY SYSTEM



**iGET**  
**HOME**   
**GUARD**

MODEL: HGNVK-929CAM

[www.iget.eu](http://www.iget.eu)

Technická podpora, Helpdesk

✉ [www.iget.eu/cs/helpdesk-centrum-cs](http://www.iget.eu/cs/helpdesk-centrum-cs)  
🌐 <https://helpdesk.intelek.cz/>



**BE PROTECTED & SEE EVERY DETAIL**



**Vítejte**

Děkujeme že jste si vybrali iGET HOMEGUARD



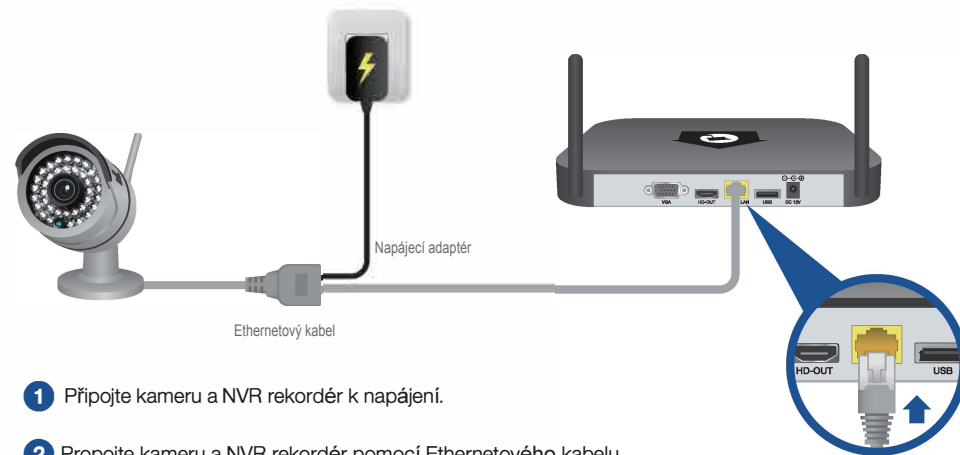
## Úvod

Před umístěním kamery na stěnu/strop proveďte nejprve spárování s WiFi NVR rekordérem. Poté otestujte dosah WiFi připojení a kameru umístěte.

- Přídavná kamera pro systémy 1080p FullHD iGET HOMEGUARD
- Připojte kameru k napájení a nastavte WiFi připojení k NVR během několika minut
- Po připárování kameru umístěte kdekoliv venku i uvnitř kde je dosah WiFi signálu a užijte si čistý obraz 1080p FullHD
- Kamera disponuje automatickým nočním viděním s dosahem 30m, a úhlem záběru 90°
- Dosah WiFi signálu mezi NVR a kamerou je až 900m na otevřené ploše bez okolního zarušení
- Zabezpečte jednoduše svůj dům nebo firmu stálým dohledem 24/7

**POZNÁMKA:** Prosim přidejte kameru k WiFi NVR pomocí kódu! Kamera je kompatibilní s modely: HGNVK-48302 / 88304

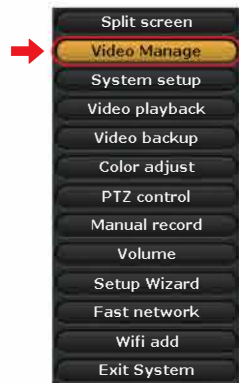
## 1) Zapojení kamery



- 1 Připojte kameru a NVR rekordér k napájení.
- 2 Propojte kameru a NVR rekordér pomocí Ethernetového kabelu.

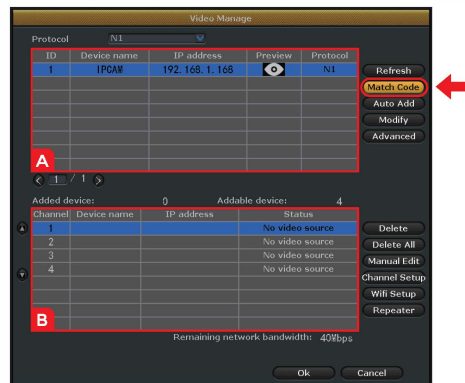
## 2) Párování kamery s WiFi NVR rekordérem

- 1 V ovládání NVR klikněte na ploše na pravé tlačítko myši, stiskněte druhou volbu "Video manage/Správa videa".



- 2 Kamera se zobrazí v horní tabulce, kameru vyberte a klikněte na "Match code/Sdílet kód". Pokud není kamera v seznamu, klikněte na "Refresh/Obnovit".

- A Horní tabulka zobrazuje nalezené kamery, které nejsou k systému připárovány.  
B Spodní tabulka zobrazuje veškeré kamery které jsou již připárovány k systému.



- 3 NVR rekordér začne přidávat kameru. Jakmile bude nová kamera přidána, klikněte na "Exit".



- 4 Status kamery bude "Connect success/Úspěšně připojeno". Potvrďte kliknutím na OK. Kamera je nyní připárována k NVR rekordéru, nyní je možné odpojit Ethernet kabel od kamery, vypnout ji a zapnout a bude připojena bezdrátově.



## Obsah balení



Kamera



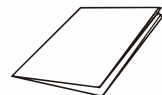
Anténa



Napájecí adaptér



Ethernetový kabel



Manuál



Nálepka "CCTV Varování"

## Specifikace

Item	Description
Main Chipset	Professional industrial processor
Operating System	Embedded Linux
Sensor	2MP, 1/2.7" COMS Sensor
S/N Ratio	>39.1dB
Resolution	2MP: Max. Resolution 1920x1080p@15fps
Privacy Masking	4 Zone selectable
Minimum illumination	Color: 0.1Lux      B/W: 0.01 Lux
Lens	3.6mm fixed lens
OSD	Data Time & Title
White Balance	Auto
Interface	RJ45 / WiFi 802.11b/g/n
Day & Night	Auto/Color/BW
Power Supply	DC 12V 1A
Power	≤6W
Temperature	-10°C--50°C
Humidity	10%--90%
Night Vision	100ft/30m
Weatherproof	IP66

## Rychlé dotazy - FAQs

### 1. Musí být NVR rekordér neustále připojen pomocí LAN k Internetu aby fungoval?

Nemusí, nahrávky a aktuální video je možné pozorovat na TV/Monitoru pomocí VGA nebo HDMI připojení.

### 2. Je možné sledovat video mimo domov?

Ano, jen je nutné aby NVR bylo připojeno k Internetu pomocí LAN konektoru do domácího routeru. Vše je možné sledovat pomocí aplikace Homeguardlink.

## Záruka & Bezp. opatření

Záruční opravy zařízení uplatňujte u svého prodejce. V případě technických problémů a dotazů kontaktujte svého prodejce. Pro domácnosti: Uvedený symbol (přeškrtnutý koš) na výrobku nebo v průvodní dokumentaci znamená, že použité elektrické nebo elektronické výrobky nesmí být likvidovány společně s komunálním odpadem. Za účelem správné likvidace výrobku jej odevzdejte na určených sběrných místech, kde budou přijata zdarma. Správnou likvidací tohoto produktu pomůžete zachovat cenné přírodní zdroje a napomáháte prevenci potenciálních negativních dopadů na životní prostředí a lidské zdraví, což by mohly být důsledky nesprávné likvidace odpadů. Další podrobnosti si vyžádejte od místního úřadu nebo nejbližšího sběrného místa. Při nesprávné likvidaci tohoto druhu odpadu mohou být v souladu s národními předpisy uděleny pokuty. Informace pro uživatele k likvidaci elektrických a elektronických zařízení (firemní a podnikové použití): Pro správnou likvidaci elektrických a elektronických zařízení si vyžádejte podrobné informace u Vašeho prodejce nebo dodavatele. Informace pro uživatele k likvidaci elektrických a elektronických zařízení v ostatních zemích mimo Evropskou unii: Výše uvedený symbol (přeškrtnutý koš) je platný pouze v zemích Evropské unie. Pro správnou likvidaci elektrických a elektronických zařízení si vyžádejte podrobné informace u Vašich úřadů nebo prodejce zařízení. Vše vyjadřuje symbol přeškrtnutého kontejneru na výrobku, obalu nebo tištěných materiálech.

#### Další opatření:

Dodržujte pravidla pro práci s elektrickými přístroji a přívodní elektrickou šňůru zapojte pouze do odpovídajících elektrických zásuvek. Uživatel není oprávněn rozebírat zařízení ani vyměňovat žádnou jeho součást. Při otevření nebo odstranění krytů, které k tomu nejsou originálně určeny, hrozí riziko úrazu elektrickým proudem. Při nesprávném sestavení zařízení a jeho opětovném zapojení se rovněž vystavujete riziku úrazu elektrickým proudem.

#### Prohlášení o shodě:

Tímto INTELEK spol. s r.o. prohlašuje, že typ rádiového zařízení HGNVK-929CAM je v souladu se směrnicí 2014/53/EU. Úplné změní EU prohlášení o shodě je k dispozici na těchto internetových stránkách: [www.iget.eu](http://www.iget.eu). Záruční lhůta je na produkt 24 měsíců, pokud není stanovena jinak. Toto zařízení lze používat v následujících zemích, viz. tabulka níže.

#### RoHS:

Tento přístroj splňuje požadavky o omezení používání některých nebezpečných látek v elektrických a elektronických zařízeních (nařízení vlády č. 481/2012 Sb., které bylo novelizováno nařízením vlády č. 391/2016 Sb.) a tím i požadavky Směrnice Evropského parlamentu a Rady (ES) 2011/65/EU o omezení používání některých nebezpečných látek v elektrických a elektronických zařízeních. Prohlášení k RoHS lze stáhnout na webu [www.iget.eu](http://www.iget.eu).

Výhradní výrobce/dovozce produktů iGET(Homeguard) pro EU:  
INTELEK spol. s r.o., Ericha Roučky 1291/4, 627 00 Brno  
WEB: <http://www.iget.eu>  
SUPPORT: <http://www.iget.eu/helpdesk>  
Copyright © 2018 Intelek spol. s r.o. Všechna práva vyhrazena.



AT	BE	CY	CZ	DK	EE	FI	MT	NL	PL	PT	SK
SI	ES	DE	GR	HU	IE	IT	LV	LT	GB	IS	LI
NO	CH	BG	HR	RU	RO	FR	SE	LU	TR		

Slovensky

## WiFi HD 1080p Camera

Rýchly návod k obsluhu - SK

+

ADD-ON CAMERA  
FOR HOMEGUARD  
1080P WIRELESS  
SECURITY SYSTEM



**iGET**  
**HOME**   
**GUARD**

MODEL: HGNVK-929CAM

[www.iget.eu](http://www.iget.eu)

Technická podpora, Helpdesk

✉ [www.iget.eu/cs/helpdesk-centrum-cs](http://www.iget.eu/cs/helpdesk-centrum-cs)  
🌐 <https://helpdesk.intelek.cz/>



**BE PROTECTED & SEE EVERY DETAIL**



# Vítajte

Ďakujeme, že ste si vybrali iGET HOMEGUARD





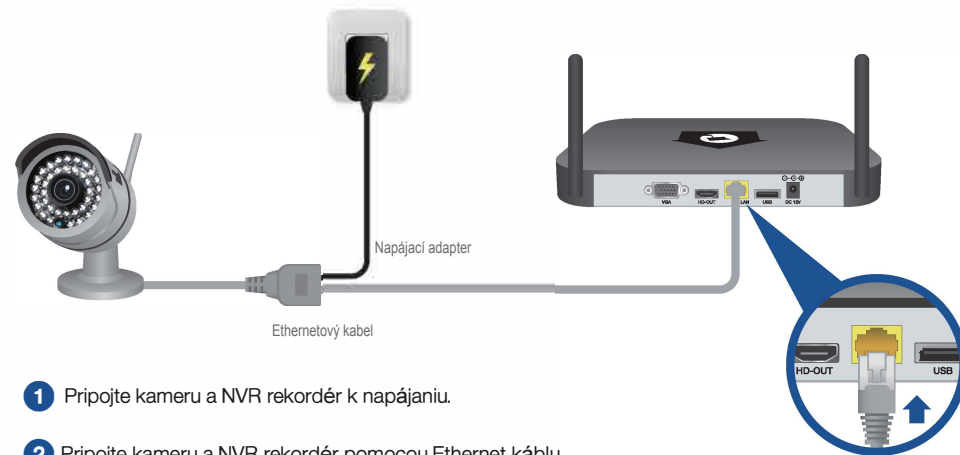
## Úvod

Pred umiestnením kamery na stenu/strop spravte najprv párovanie s WiFi NVR rekordérom. Potom otestujte dosah WiFi pripojenia a kameru umiestnite.

- Prídavná kamera pre systémy 1080p FullHD iGET HOMEGUARD
- Pripojte kameru k napájaniu a nastavte WiFi pripojenie k NVR behom niekoľkých minút
- Po pripáovaní kameru umiestnite kdekoľvek vonku i vo vnútri, kde je dosah WiFi signálu a užite si čistý obraz 1080p
- Kamera disponuje automatickým nočným videním s dosahom 30m a uhlom záberu 90°
- Dosah WiFi signálu medzi NVR a kamerou je až 900m na otvorenej ploche bez okolitého rušenia
- Zabezpečte jednoducho svoj dom alebo firmu stálym dohľadom 24/7

**POZOR: Pro pripáovaní kamery použijte kódovanie!** Kamera je kompatibilná s modely: HGNVK-48302 / 88304

## 1) Zapojenie kamery



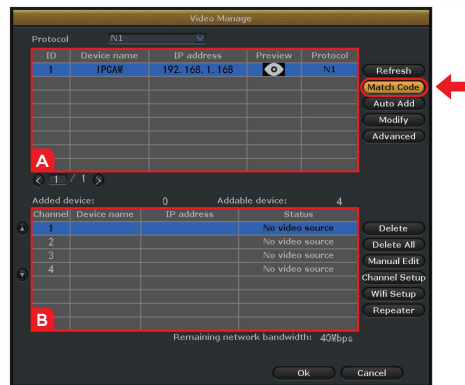
## 2) Párovanie kamery s WiFi NVR rekordérom

- 1 V ovládaní NVR kliknite na ploche na pravé tlačidlo myši, zvolte druhú voľbu "Video manage/Správa videa".

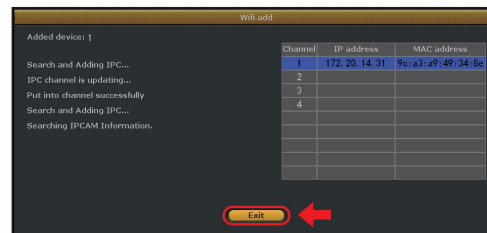


- 2 Kamera sa zobrazí v hornej tabuľke, kameru vyberte a kliknite na "Match code/Zladiť kód". Pokiaľ nie je kamera v zozname, kliknite na "Refresh/Obnoviť".

- A Horná tabuľka zobrazuje nájdené kamery, ktoré nie sú k systému pripravované.  
B Spodná tabuľka zobrazuje všetky kamery, ktoré sú už pripravované k systému.



- 3 NVR rekordér začne pridávať kameru. Ako náhle bude nová kamera pridaná, kliknite na "Exit".



- 4 Status kamery bude "Connect success/Úspešne pripojené". Potvrďte kliknutím na OK. Kamera je teraz pripravovaná k NVR rekordéru, teraz je možné odpojiť Ethernet kábel od kamery, vypnúť ju a zapnúť a bude pripojená bezdrôtovo.



## Obsah balenia



Kamera



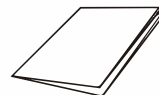
Anténa



Napájací adapter



Ethernet kábel



Rýchly návod k obsluhu



Nálepka "CCTV Varovania"

## Špecifikácie

Item	Description
Main Chipset	Professional industrial processor
Operating System	Embedded Linux
Sensor	2MP, 1/2.7" COMS Sensor
S/N Ratio	>39.1dB
Resolution	2MP: Max. Resolution 1920x1080p@15fps
Privacy Masking	4 Zone selectable
Minimum illumination	Color: 0.1Lux      B/W: 0.01 Lux
Lens	3.6mm fixed lens
OSD	Data Time & Title
White Balance	Auto
Interface	RJ45 / WiFi 802.11b/g/n
Day & Night	Auto/Color/BW
Power Supply	DC 12V 1A
Power	≤6W
Temperature	-10°C--50°C
Humidity	10%--90%
Night Vision	100ft/30m
Weatherproof	IP66

## Rychlé otázky - FAQs

1. Musí byť NVR rekordér neustále pripojený pomocou LAN k Internetu aby fungoval?

- Nemusí, nahrávky a aktuálne video je možné pozorovať na TV/monitore pomocou VGA alebo HDMI pripojenia.

2. Je možné sledovať video mimo domov?

- Áno, len je nutné aby NVR bolo pripojené k Internetu pomocou LAN konektoru do domáceho routra. Všetko je možné sledovať pomocou aplikácie Homeguardlink.

## Záruka & Bezp. opatrenia

Pre domácnosti: Uvedený symbol (preškrtnutý kôš) na výrobku alebo v sprievodnej dokumentácii znamená, že použité elektrické alebo elektronické zariadenia nesmú byť likvidované spoločne s komunálnym odpadom. Za účelom správnej likvidácie zariadenia ho odovzdajte na určených zberných miestach, kde bude prijaté zdarma. Správnu likvidáciu tohto zariadenia pomôžete zachovať cenné prírodné zdroje a napomáhate prevencii potenciálnych negatívnych dopadov na životné prostredie a ľudské zdravie, čo by mohli byť dôsledky nesprávnej likvidácie odpadov. Ďalšie podrobnosti si vyžiadajte od miestneho úradu alebo najbližšieho zberného miesta. Pri nesprávnej likvidácii tohto druhu odpadu môžu byť v súlade s národnými predpismi udelené pokuty. Informácie pre užívateľov k likvidácii elektrických a elektronických zariadení (firemné a podnikové použitie): Pre správnu likvidáciu elektrických a elektronických zariadení si vyžiadajte podrobné informácie u Vášho predajcu alebo dodávateľa. Informácie pre užívateľov k likvidácii elektrických a elektronických zariadení v ostatných krajinách mimo Európskej únie: Vyššie uvedený symbol (preškrtnutý kôš) je platný iba v krajinách Európskej únie. Pre správnu likvidáciu elektrických a elektronických zariadení si vyžiadajte podrobné informácie u Vašich úradov alebo predajcu zariadenia. Všetko vyjadruje symbol prečiarknutého kontajnera na výrobku, obale alebo tlačenej dokumentácii.

Ďalšie opatrenia:

Dodržiavajte pravidlá pre prácu s elektrickými prístrojmi a prívodnú elektrickú šnúru zapájajte len do príslušných elektrických zásuviek. Užívateľ nie je oprávnený rozoberať zariadenie ani vymieňať žiadnu jeho súčasť. Pri otvorení alebo odstránení krytov, ktoré na to nie sú originálne určené, hrozí riziko úrazu elektrickým prúdom. Pri nesprávnom zostavení zariadenia a jeho opätovnom zapojení sa taktiež vystavujete riziku úrazu elektrickým prúdom.

Vyhlasenie o zhode:

Týmto INTELEK spol. s r.o. vyhlasuje, že rádiového zariadenia HGNVK-929CAM je v súlade s smernici 2014/53/EU. Záručná doba na produkt je 24 mesiacov, pokiaľ nie je stanovená inak. Toto zariadenie lze používať v nasledujúcich zemích, viz. tabuľka nižšie.

RoHS:

Súčiastky použité v prístroji spĺňajú požiadavky o obmedzení používania nebezpečných látok v elektrických a elektronických zariadeniach a sú v súlade so smernicou 2011/65/EU. Vyhlasenie k RoHS možno stiahnuť na webe [www.iget.eu](http://www.iget.eu).

**Výhradný výrobca/dovozca produktov iGET(Homeguard) pre EU:**

INTELEK spol. s r.o., Ericha Roučky 1291/4, 627 00 Brno

WEB: <http://www.iget.eu>

SUPPORT: <http://www.iget.eu/helpdesk>

Copyright © 2018 INTELEK spol. s r.o. Všetky práva vyhradené.

AT	BE	CY	CZ	DK	EE	FI	MT	NL	PL	PT	SK
SI	ES	DE	GR	HU	IE	IT	LV	LT	GB	IS	LI
NO	CH	BG	HR	RU	RO	FR	SE	LU	TR	/	/



Polski

# WiFi HD 1080p Camera

Instrukcja użytkownika - PL

**+**  
**ADD-ON CAMERA**  
FOR HOMEGUARD  
**1080P WIRELESS**  
SECURITY SYSTEM



**iGET**  
**HOME**   
**GUARD**

MODEL: HGNVK-929CAM

[www.iget.eu](http://www.iget.eu)

## Helpdesk

✉ [www.iget.eu/cs/helpdesk-centrum-cs](http://www.iget.eu/cs/helpdesk-centrum-cs)  
🌐 <https://helpdesk.intelek.cz/>



**BE PROTECTED & SEE EVERY DETAIL**



## Powitanie

Dziękujemy za wybór iGET HOMEGUARD



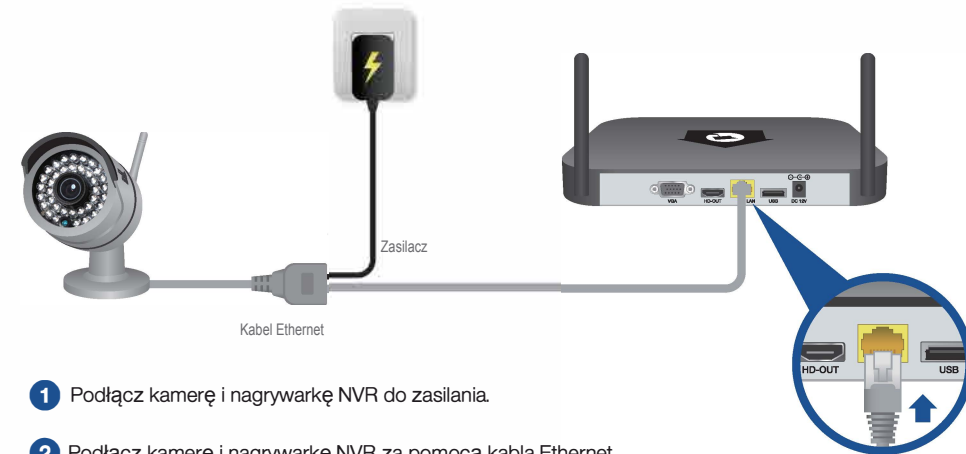
## Wprowadzenie

Przed sparowaniem kamery ściennej / sufitowej najpierw sparuj z rejestratorem WiFi NVR. Następnie przetestuj zasięg połączenia Wi-Fi i umieść kamerę.

- Dodatkowa kamera do 1080G FullHD iGET HOMEGUARD
- Podłącz kamerę do zasilania i ustaw połączenie WiFi z NVR w ciągu kilku minut
- Umieść kamerę w dowolnym miejscu na zewnątrz i w zasięgu sygnału WiFi i ciesz się 1080p FullHD
- Aparat ma funkcję automatycznego noktowizyjnego widzenia w zakresie 30 i 90 °
- Sygnał WiFi pomiędzy NVR i kamerą wynosi do 900 m na otwartym obszarze bez żadnych zakłóceń
- Po prostu zabezpieczyć swój dom lub firmę poprzez stały nadzór 24/7

**UWAGA:** Dodaj kamerę do WiFi NVR za pomocą kodu! Aparat jest zgodny z modelami: HGNVK-48302 | 88304

## 1) Połączenie z kamerą



- 1 Podłącz kamerę i nagrywarkę NVR do zasilania.
- 2 Podłącz kamerę i nagrywarkę NVR za pomocą kabla Ethernet.

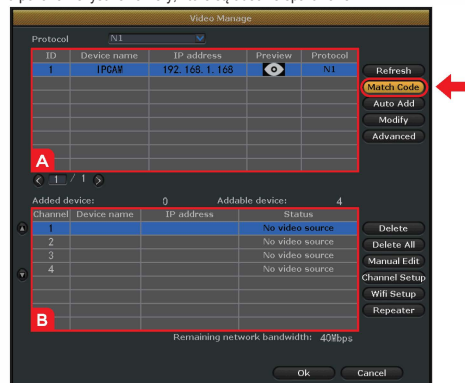
## 2) Połącz kamerę z rejestratorem WiFi NVR

- 1 W sterowaniu NVR kliknij pulpit na prawy przycisk myszy, naciśnij drugą opcję "Video manage/Zarządzanie wideo".



- 2 Kamera jest listą u góry ekranu, kliknij ten przycisk i kliknij "Match Code/Dopasuj kod". Jeśli aparatu nie ma na liście, kliknij "Refresh/Odśwież".

- A Górna część ekranu wyświetli listę kamer, które zostały znalezione, ale jeszcze nie zostały sparowane.
- B Dolna część ekranu pokaże wszystkie kamery, które są obecnie sparowane z NVR.



- 3 NVR rozpoczyna wyszukiwanie i dodawanie kamery. Dopóki nowa kamera wideo nie pojawi się na ekranie, kliknij przycisk "Exit/Zakończ".



- 4 Stan kamery pokazuje Połącz z powodzeniem na liście Dodaj urządzenie, a następnie kliknij OK. Kamera została sparowana z bezprzewodowym rejestratorem NVR. Możesz odłączyć kabel Ethernet od aparatu i ustawić bezprzewodową kamerę.





## Co jest w opakowaniu



Kamera



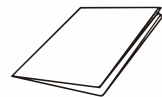
Antena



Zasilacz



Ethernet kabel



Skrócona instrukcja obsługi



Naklejka ostrzegawcza

## Specyfikacje

Item	Description
Main Chipset	Professional industrial processor
Operating System	Embedded Linux
Sensor	2MP, 1/2.7" COMS Sensor
S/N Ratio	>39.1dB
Resolution	2MP: Max. Resolution 1920x1080p@15fps
Privacy Masking	4 Zone selectable
Minimum illumination	Color: 0.1Lux      B/W: 0.01 Lux
Lens	3.6mm fixed lens
OSD	Data Time & Title
White Balance	Auto
Interface	RJ45 / WiFi 802.11b/g/n
Day & Night	Auto/Color/BW
Power Supply	DC 12V 1A
Power	≤6W
Temperature	-10°C--50°C
Humidity	10%--90%
Night Vision	100ft/30m
Weatherproof	IP66

## Rozwiązywanie problemów - FAQs

1. Czy mój bezprzewodowy rejestrator NVR musi być podłączony do Internetu, aby działał?

Cóż, twój bezprzewodowy rejestrator NVR nie musi być podłączony do Internetu, aby działał. Możesz oglądać transmisje na żywo i nagrania, podłączając je do telewizora / monitora przez HDMI lub VGA.

2. Czy będę mógł oglądać mój system z dala od domu?

Aby zdalnie wyświetlić system bezprzewodowy, NVR musi być ręcznie podłączony do modemu / routera za pomocą dołączonego kabla Ethernet. Możesz przeglądać swój system poprzez DARMOWĄ aplikację Homeguardlink.

## Gwarancja i wsparcie

W przypadku gospodarstw domowych: Ten symbol (przekreślony symbol pojemnika na śmieci) na produkcie lub dokumentacji towarzyszącej oznaczają, że zużyte urządzenia elektryczne i elektroniczne nie powinny być wyrzucane razem z odpadami komunalnymi. Aby zapewnić prawidłową utylizację produktu do wyznaczonego punktu zbiórki, gdzie zostaną przyjęte bezpłatnie. Właściwa likwidacja tych produktów pozwoli zachować cenne zasoby naturalne i uniknięcie negatywnego wpływu na środowisko i zdrowie ludzi, które mogłoby być spowodowane niewłaściwym utylizacji odpadów. Aby uzyskać więcej informacji, proszę skontaktować się z lokalnymi władzami lub najbliższego punktu zbiórki. W przypadku niewłaściwej utylizacji tych odpadów może odbywać się zgodnie z przepisami krajowymi dotyczącymi grzywnien. Informacja dla użytkowników zużytego sprzętu elektrycznego i elektronicznego (wykorzystanie korporacyjnych i biznesowych): Dla prawidłowej utylizacji sprzętu elektrycznego i elektronicznego wniosku szczegółowych informacji od sprzedawcy lub dostawcy. Informacja dla użytkowników utylizacji urządzeń elektrycznych i elektronicznych w krajach spoza Unii Europejskiej: Powyższy symbol (przekreślony symbol pojemnika na śmieci) jest ważny tylko w Unii Europejskiej. Dla właściwej utylizacji sprzętu elektrycznego i elektronicznego, należy poprosić o szczegółowe informacje na temat lokalnych władz lub od sprzedawcy. Wszystko wyraża kontenera na kółkach symbol umieszczony na produkcie, opakowaniu lub materiałów drukowanych.

### Inne środki

Przestrzegać zasad pracy z urządzeniami elektrycznymi i kabla sieciowego, aby być podłączone do odpowiednich gniazd elektrycznych. Użytkownikowi nie wolno demontować urządzenia lub wymiany części. Podczas otwierania lub zdejmowanie pokrywy, które nie pierwotnie zaprojektowane, istnieje ryzyko porażenia prądem. Nieprawidłowe urządzenia Ponowny montaż i ponowne uruchomienie również ryzyko porażenia prądem.

### Deklaracja zgodności:

Firma INTELEK spol. s r.o. oświadcza, że HGNVK-929CAM jest zgodny z zasadniczymi wymaganiami oraz pozostałymi stosownymi postanowieniami Dyrektywy 2014/53/EU. Produkt jest przeznaczony do sprzedaży bez ograniczeń w EU. Okres gwarancji jest produktem 24 miesięcy, chyba że ustalono inaczej. Deklarację zgodności można pobrać ze strony internetowej [www.iget.eu](http://www.iget.eu)

Ograniczenia w zakresie korzystania z sieci WiFi:

Włochy - Warunki sieci WiFi opisano w Kodeks elektronicznej komunikacji.

Norwegia - ograniczenia w 2,4 GHz odnosi się tylko do obszaru około 20 km od miejscowości Ny-Ålesund.

Urządzenie spełnia wymagania określone w ogólnym zezwoleniu, Urząd Telekomunikacyjny.

RoHS: Części wykorzystane w urządzeniu spełniają wymogi i ograniczenia wykorzystania niebezpiecznych substancji w urządzeniach elektrycznych i elektronicznych i są zgodne z dyrektywą 2011/65/EU. Oświadczenie o RoHS można pobrać ze strony internetowej [www.iget.eu](http://www.iget.eu).

Wyłącznym importerem produktów IGET dla EU:

INTELEK spol. s r.o., Eriča Roučky 1291/4, 627 00 Brno

SUPPORT: <http://www.iget.eu/helpdesk>

Copyright © 2018 INTELEK spol. Wszelkie prawa zastrzeżone.

AT	BE	CY	CZ	DK	EE	FI	MT	NL	PL	PT	SK
SI	ES	DE	GR	HU	IE	IT	LV	LT	GB	IS	LI
NO	CH	BG	HR	RU	RO	FR	SE	LU	TR		

