

CZ

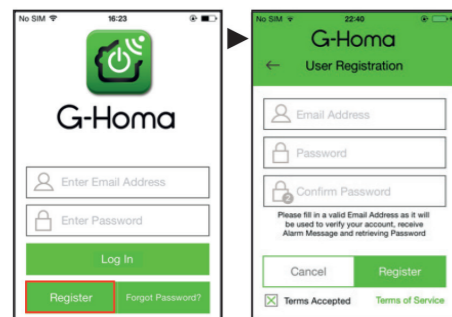
NÁVOD K OBSLUZE WI-FI ZÁSUVKY EMOS G-HOMA EMW302WF OVLÁDANÉ POMOCÍ APLIKACÍ

Možnosti

- Emos G-Homa je zásuvka ovládaná přes domácí Wi-Fi síť, která vám usnadní ovládání vašich zařízení v domácnosti, uspoří energii a zvýší domácí bezpečnost.
- Pomocí aplikace můžete zapínat a vypínat veškeré domácí spotřebiče ze svého smartphonu, tabletu nebo počítače. Kdekoliv a kdykoliv můžete zapínat a vypínat připojené zařízení, nastavovat časové spínání jednotlivých zařízení nebo skupiny. Vše lze ovládat přes zařízení s operačním systémem Android nebo iOS.
- Funkce alarm umožňuje odeslat upozornění o narušení bezpečnosti na registrovaný e-mail nebo do aplikace zařízení.
- Při zapnutí aplikace je možné kontrolovat, která zařízení jsou zapnutá nebo vypnutá.
- V případě potřeby máte možnost zapnout nebo vypnout zařízení manuálně tlačítkem na zásuvce nebo pomocí tlačítek v aplikaci.
- Nastavení časového spínání přes aplikaci je pohodlné a snadné.
- Až 15 zásuvek na jednu Wi-Fi síť si můžete přidat a ovládat přes aplikaci G-Homa.

Připojení – instalace aplikace G-Homa

- Po stažení aplikace z Google play, App Store nebo po načtení přes QR kód a následné instalaci aplikace do vašeho zařízení, je nutné se zaregistrovat a zadat platný e-mail.

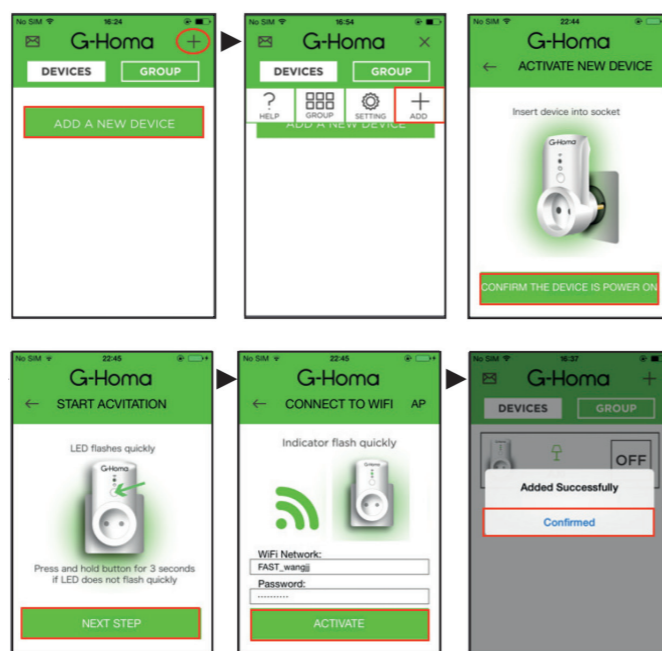


- Pokud potřebujete přidat další zásuvku a ovládat další zařízení nebo skupinu, nastavíte vše přes aplikaci G-Homa.
- Po připojení můžete ovládat zásuvku pomocí aplikace G-Homa a nebo manuálně tlačítkem.

NASTAVENÍ ZAŘÍZENÍ

Přidání nového zařízení

- Po stažení aplikace a registraci vašeho účtu připojte časovou zásuvku do sítě 230 V~. Podržetím tlačítka na zásuvce se aktivuje funkce párování. Kontrolka LED bude blikat v intervalu několikrát za vteřinu.
- Na displeji zařízení aplikace se zobrazí „ADD A DEVICE“ (přidat zařízení), zadejte název a heslo Wi-Fi sítě, kde se připojíte, následně zvolte aktivování „ACTIVATE“. Pokud se nepodaří autorizace na poprvé, znovu zvolte aktivovat, dokud nedojde k ukončení procesu – přidání zařízení. Po ověření IP adresy se v aplikaci zobrazí hláška, že přidání proběhlo úspěšně a zobrazí se ovládací menu zařízení pro nastavení a ovládání (vlevo obrázek zásuvky, uprostřed ikona a vpravo tlačítko ON/OFF).



PODROBNÝ MANUÁL NALEZNETE NA STRÁNKÁCH:
<https://www.emos.eu/download/1916000100>

Technické parametry

- určeno pro napájení ze sítě 230 V~/50 Hz
- maximální příkon připojeného zařízení nesmí překročit 3 680 W
- přenosová frekvence: 2,4 GHz (zařízení splňuje standardy IEEE802.11/b/g/n)
- Wi-Fi® router
- Zařízení spolupracuje se zařízeními na platformě Android 3.0 nebo vyšší nebo iOS 6.0 nebo vyšší.

Tento spotřebič není určen pro používání osobami (včetně dětí), jimž fyzická, smyslová nebo mentální neschopnost či nedostatek zkušeností a znalostí zabraňuje v bezpečném používání spotřebiče, pokud na ně nebude dohlíženo nebo pokud nebyly instruovány ohledně použití spotřebiče osobou zodpovědnou za jejich bezpečnost. Na děti by se mělo dohlížet, aby se zajistilo, že si nebudou se spotřebičem hrát.



Nevyhazujte elektrické spotřebiče jako netříděný komunální odpad, použijte sběrná místa tříděného odpadu. Pro aktuální informace o sběrných místech kontaktujte místní úřady. Pokud jsou elektrické spotřebiče uloženy na skládkách odpadků, nebezpečné látky mohou prosakovat do podzemní vody a dostat se do potravního řetězce a poškozovat vaše zdraví.

Emos spol. s r.o. prohlašuje, že Emos G-Homa EMW302WF je ve shodě se základními požadavky a dalšími příslušnými ustanoveními směrnice 2014/53/EU. Zařízení lze volně provozovat v EU. Prohlášení o shodě lze najít na webových stránkách <http://shop.emos.cz/download-centrum/>.

Výrobek lze provozovat na základě všeobecného oprávnění č. VO-R/12/09.2010-12

GB

OPERATING MANUAL FOR APPLICATION-CONTROLLED WI-FI SOCKET EMOS G-HOMA EMW302WF

Options

- Emos G-Homa is a socket controlled via the home Wi-Fi network, which facilitates the control of all your household appliances, saves power and increases the security of your home.
- Using an application, you can turn all your home appliances on or off from your smart phone, tablet or computer. You can turn the connected devices on and off or set timed triggers for individual devices or groups anytime, anywhere. Everything can be controlled through a device with Android or iOS systems.
- The alarm feature allows the sending warnings regarding the breach of security to a registered e-mail or to the device application.
- When the application is turned on, you can check which devices are on or off.
- Whenever needed, you can turn the device on or off manually using the button on the socket, or the buttons inside the application.
- The setting of a timed trigger in the application is both comfortable and simple.
- Through the G-Homa application, you can add and control up to 15 sockets on a single Wi-Fi network.

Connecting – Installing the G-Homa Application

- After downloading the application from Google Play, App Store or after loading through a QR code and subsequent installation of the application to your device, you need to register and enter a valid e-mail address.



- If you need to add another socket and control other devices or groups, you can do so via the G-Homa application.
- After plugging in, you can control the socket using the G-Homa application or manually using the button.

DEVICE SETTINGS

Adding a New Device

- After downloading the application and registering your account, plug the timer socket into a 230V~ network. Activate the pairing function by pressing and holding the button on the socket. The LED indicator will begin flashing several times a second.
- The application on the screen of your device will show „ADD A DEVICE“; enter the name and password of the Wi-Fi network where you are connected and choose „ACTIVATE“. If authorisation is not successful on the first try, try activating again until the process completes and the device is added. After verifying the IP address, the application will notify you that the device was successfully added and the control menu will be displayed for setting and controlling the device (image of a socket to the left, icon in the middle, ON/OFF button on the right).



DETAILED MANUAL CAN BE FOUND AT:

<https://www.emos.eu/download/1916000100>

Specifications

- designed for powering from a 230 V~/50 Hz network
- maximum input power of the connected device must not exceed 3 680 W
- transmission frequency: 2.4 GHz (the device conforms to standards IEEE802.11/b/g/n)
- Wi-Fi® router
- The device is compatible with devices on platforms Android 3.0 or higher or iOS 6.0 or higher.

This appliance is not intended for use by persons (including children) whose physical, sensory or mental disability or lack of experience and expertise prevents safe use, unless they are supervised or instructed in the use of the appliance by a person responsible for their safety. Children should be supervised to ensure that they do not play with the appliance.



Do not dispose of electrical appliances as unsorted municipal waste; use sorted waste collection points. Contact local authorities for up-to-date information about collection points. If electrical appliances are deposited in waste landfills, hazardous substances can leak into the groundwater, get into the food chain and harm your health.

Emos spol. s.r.o. declares that Emos G-Homa EMW302WF is in compliance with the basic requirements and other relevant provisions of Directive 2014/53/EU. The device can be freely operated in the EU. The Declaration of Conformity can be found at <http://shop.emos.cz/download-centrum/>.

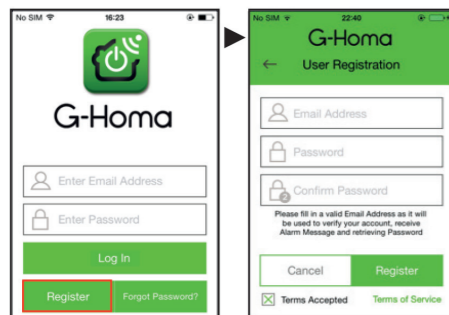
SK NÁVOD NA OBSLUHU WI-FI ZÁSUVKY EMOS G-HOMA EMW302WF OVLÁDANEJ POMOCOU APLIKÁCIÍ

Možnosti

- Emos G-Homa je zásuvka ovládaná cez domácu Wi-Fi sieť, ktorá vám uľahčí ovládanie vašich zariadení v domácnosti, usporí energiu a zvýši domácu bezpečnosť.
- Pomocou aplikácie môžete zapínať a vypínať všetky domáce spotrebiče so svojho smartphonu, tabletu alebo počítača. Kdekoľvek a kedykoľvek môžete zapínať a vypínať pripojené zariadenie, nastavovať časové spínanie jednotlivých zariadení alebo skupiny. Všetko je možné ovládať cez zariadenia s operačným systémom Android alebo iOS.
- Funkcia alarm umožňuje odoslať upozornenie o narušení bezpečnosti na registrovaný e-mail alebo do aplikácie zariadenia.
- Pri zapnutej aplikácii je možné kontrolovať, ktoré zariadenia sú zapnuté alebo vypnuté.
- V prípade potreby máte možnosť zapnúť alebo vypnúť zariadenie manuálne tlačidlom na zásuvke alebo pomocou tlačidiel v aplikácii.
- Nastavenie časového spínania cez aplikáciu je pohodlné a jednoduché.
- Až 15 zásuviek na jednu Wi-Fi sieť si môžete pridať a ovládať cez aplikáciu G-Homa.

Pripojenie - inštalácia aplikácie G-Homa

- Po stiahnutí aplikácie z Google play, App Store alebo po načítaní cez QR kód a následnej inštalácii aplikácie do vášho zariadenia, je nutné sa zaregistrovať a zadať platný e-mail.

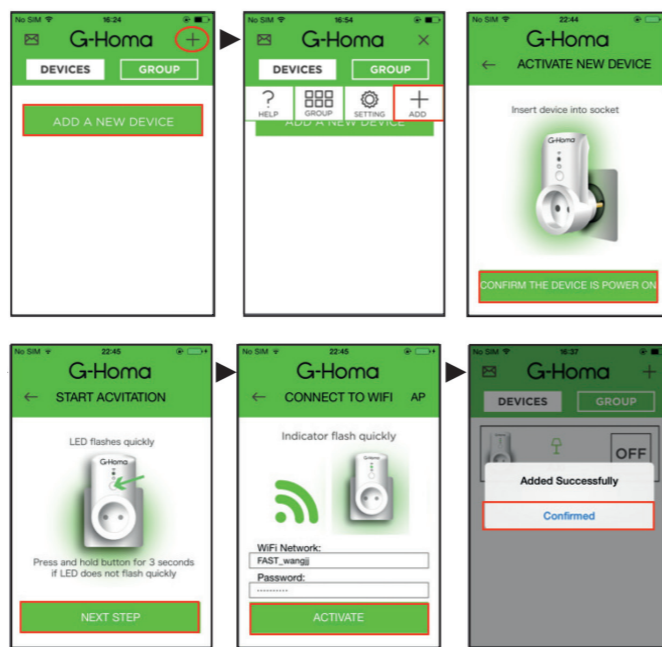


- Ak potrebujete pridať ďalšiu zásuvku a ovládať ďalšie zariadenie alebo skupinu, nastavíte všetko cez aplikáciu G-Homa.
- Po pripojení môžete ovládať zásuvku pomocou aplikácie G-Homa alebo manuálne tlačidlom.

NASTAVENIE ZARIADENIA

Pridanie nového zariadenia

- Po stiahnutí aplikácie a registrácii vášho účtu pripojte časovú zásuvku do siete 230 V~. Podržaním tlačidla na zásuvke sa aktivuje funkcia párovania. Kontrolka LED bude blikať v intervale niekoľkokrát za sekundu.
- Na displeji zariadenia aplikácie sa zobrazí „ADD A DEVICE“ (pridať zariadenie), zadajte názov a heslo Wi-Fi siete, kde sa pripájate, následne zvolte aktivovanie „ACTIVATE“. Ak sa nepodarí autorizácia na prvýkrát, znova vyberte aktivovať, kým nedôjde k ukončeniu procesu - pridanie zariadenia. Po overení IP adresy sa v aplikácii zobrazí hláška, že pridanie prebehlo úspešne a zobrazí sa ovládacie menu zariadenia pre nastavenie a ovládanie (vľavo obrázok zásuvky, uprostred ikona a vpravo tlačidlo ON/OFF).



PODROBNÝ MANUÁL NÁJDETE NA STRÁNKACH:

<https://www.emos.eu/download/1916000100>

Technické parametre

- určené pre napájanie zo siete 230 V~/50 Hz
- maximálny príkon pripojeného zariadenia nesmie prekročiť 3 680 W
- prenosová frekvencia: 2,4 GHz (zariadenie spĺňa štandardy IEEE802.11/b/g/n)
- Wi-Fi® router
- Zariadenie spolupracuje so zariadeniami na platforme Android 3.0 alebo vyšší alebo iOS 6.0 alebo vyšší.

Tento spotrebič nie je určený pre používanie osobami (vrátane detí), ktorým fyzická, zmyslová alebo mentálna neschopnosť či nedostatok skúseností a znalostí zabraňuje v bezpečnom používaní spotrebiča, pokiaľ na ne nebude dohliadané alebo pokiaľ neboli inštruované ohľadom použitia spotrebiča osobou zodpovednou za ich bezpečnosť. Na deti by sa malo dohliadať, aby sa zabezpečilo, že si nebudú so spotrebičom hrať.



Nevyhadzujte elektrické spotrebiče ako netriedený komunálny odpad, použité zberné miesta triedeného odpadu. Pre aktuálne informácie o zberných miestach kontaktujte miestne úrady. Ak sú elektrické spotrebiče uložené na skládkach odpadkov, nebezpečné látky môžu presakovať do podzemnej vody a dostať sa do potravinového reťazca a poškodzovať vaše zdravie.

Emos spol. s r.o. prehlasuje, že Emos G-Homa EMW302WF je v zhode so základnými požiadavkami a ďalšími príslušnými ustanoveniami smernice 2014/53/EU. Zariadenie je možné volne prevádzkovať v EÚ. Prehlásenie o zhode možno nájsť na webových stránkach <http://shop.emos.cz/download-centrum/>.

PL INSTRUKCJA OBSŁUGI GNIAZDKA WI-FI, EMOS G-HOMA EMW302WF STEROWANEGO ZA POMOCĄ APLIKACJI

Możliwości

- Emos G-Homa jest gniazdkiem sterowanym przez domową sieć Wi-Fi, które ułatwi Państwu sterowanie domowymi urządzeniami elektrycznymi, przyczyni się do oszczędności energii i poprawi bezpieczeństwo w domu.
- Za pomocą aplikacji można włączać i wyłączać wszystkie domowe odbiorniki energii elektrycznej za pomocą swojego smartfonu, tabletu albo komputera. Gdziekolwiek można włączać i wyłączać podłączone urządzenia, ustawiać czasowe włączanie poszczególnych urządzeń albo ich grup. To wszystko steruje się za pomocą urządzenia z systemem operacyjnym Android albo iOS.
- Funkcja alarm umożliwia wysłanie ostrzeżenia o naruszeniu bezpieczeństwa na zarejestrowany adres e-mail albo do aplikacji urządzenia.
- Przy włączonej aplikacji można kontrolować, które urządzenia są włączone albo wyłączone.
- W razie potrzeby mają Państwo możliwość ręcznego włączenia albo wyłączenia urządzenia za pomocą przycisku w gniazdku albo za pomocą przycisków w aplikacji.
- Ustawienie włączania czasowego z wykorzystaniem aplikacji jest wygodne i łatwe.
- Korzystając z jednej sieci Wi-Fi można dodać i sterować za pomocą aplikacji G-Homa pracą do 15 gniazdek wtyczkowych.

Podłączenie – instalacja aplikacji G-Homa

- Po pobraniu aplikacji z Google play, App Store albo po wczytaniu jej z wykorzystaniem kodu QR, a następnie instalacji aplikacji w Państwa urządzeniu, trzeba się zarejestrować i wprowadzić aktualny adres e-mail.



- Jeżeli potrzebne jest dodanie następnego gniazdku i sterowanie kolejnego urządzenia albo grupy urządzeń, ustawiamy to wszystko przez aplikację G-Homa.
- Po podłączeniu gniazdkiem można sterować za pomocą aplikacji G-Homa i/albo ręcznie przyciskiem.

USTAWIENIE URZĄDZENIA

Dodanie nowego urządzenia

- Po pobraniu aplikacji i zarejestrowaniu swojego konta podłączamy gniazdko z timerem do sieci 230 V~. Przytrzymując wciśnięty przycisk w gniazdku aktywujemy funkcję parowania. Lampka sygnalizacyjna LED będzie migać z częstotliwością kilku razy na sekundę.
- Na wyświetlaczu urządzenia obsługującego aplikację wyświetli się „ADD A DEVICE“ (dodaj urządzenie), wprowadzamy nazwę i hasło sieci Wi-Fi, do której się podłączamy, a następnie wybieramy aktywację „ACTIVATE“. Jeżeli za pierwszym razem nie uda się przeprowadzić autoryzacji, znów wybieramy aktywację, aż nie dojdzie do zakończenia tego procesu – dodania urządzenia. Po sprawdzeniu adresu IP w aplikacji wyświetli się komunikat,

że dodanie odbyło się poprawnie i wyświetli się menu sterowania urządzenia do ustawiania i sterowania (po lewej obrazek gniazdka, na środku ikona i z prawej strony przycisk ON/OFF).



SZCZEGÓŁOWA INSTRUKCJA ZNAJDUJE SIĘ NA STRONACH INTERNETOWYCH:

<https://www.emos.eu/download/1916000100>

Parametry techniczne

- przeznaczone do zasilania z sieci 230 V~/50 Hz
- maksymalna moc podłączonego urządzenia nie może przekroczyć 3 680 W
- częstotliwość transmisji: 2,4 GHz (urządzenie spełnia standardy IEEE802.11/b/g/n)
- router Wi-Fi®
- urządzenie współpracuje z urządzeniami na platformie Android 3.0 albo wyższej i iOS 6.0 albo wyższej

Tego urządzenia nie mogą obsługiwać osoby (łącznie z dziećmi), których predyspozycje fizyczne, umysłowe albo mentalne oraz brak wiedzy i doświadczenia nie pozwalają na bezpieczne korzystanie z urządzenia, jeżeli nie są pod nadzorem albo nie zostały poinstruowane w zakresie zastosowania tego urządzenia przez osobę odpowiedzialną za ich bezpieczeństwo. Należy dopilnować, żeby dzieci nie bawiły się tym urządzeniem.



Zgodnie z przepisami Ustawy o ZSEiE zabronione jest umieszczanie łącznie z innymi odpadami zużytego sprzętu oznakowanego symbolem przekreślonego kosza. Użytkownik, chcąc pozbyć się sprzętu elektronicznego i elektrycznego, jest zobowiązany do oddania go do punktu zbierania zużytego sprzętu. W sprzęcie nie znajdują się składniki niebezpieczne, które mają szczególnie negatywny wpływ na środowisko i zdrowie ludzi.

Emos, spol. s r.o. oświadcza, że urządzenie Emos G-Homa EMW302WF jest zgodne ze wszystkimi wymaganiami podstawowymi i innymi postanowieniami dyrektywy 2014/53/EU. Urządzenie można bez ograniczeń użytkować w UE. Deklaracja zgodności znajduje się na stronach internetowych <http://shop.emos.cz/download-centrum/>.