

FM/AM Radio

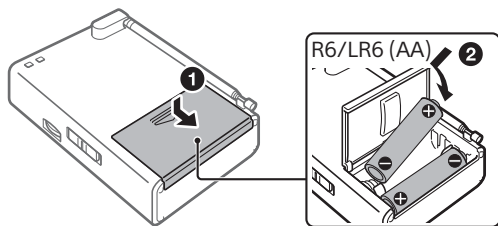
Návod k obsluze
Návod na použitie



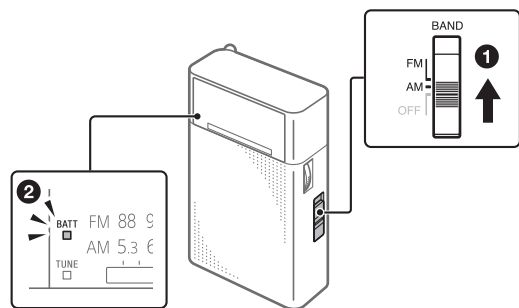
©2015 Sony Corporation

ICF-P26

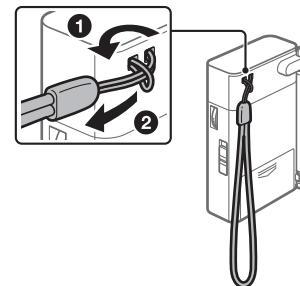
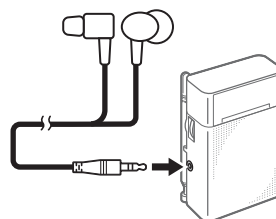
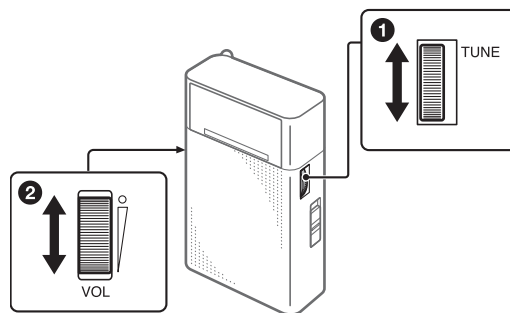
1



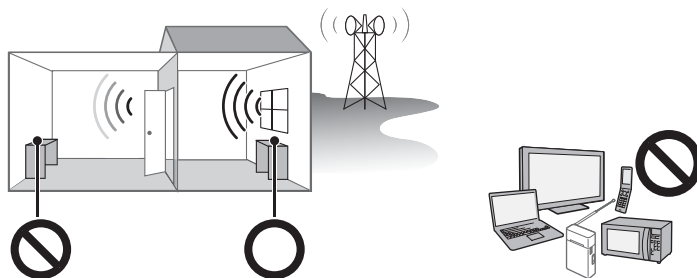
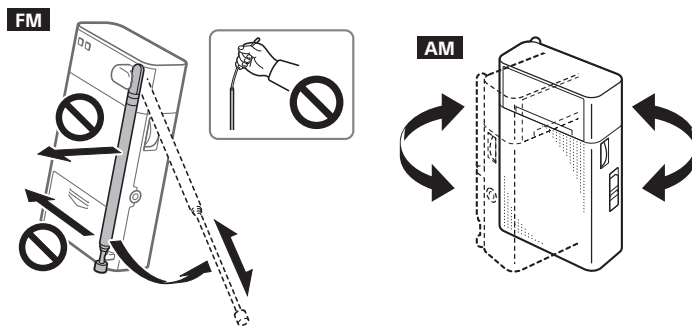
2



3



Pro lepší příjem/Na lepší příjem



VAROVÁNÍ

Nevstavujte baterie anebo výrobek s nainstalovanými bateriemi slunečnímu záření, ohni ani žádným jiným zdrojem vysokých teplot.

Štítek a důležité informace týkající se bezpečnosti jsou umístěny zvenku na spodní straně.

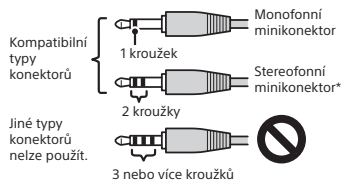
Při použití sluchátek se z důvodu poslechu při odpovídající hlasitosti nezvýší hlasitost nad určitou úroveň.

Abyste zamezili možnému poškození sluchu, neposlouchejte dlouhodobě při vysokých úrovních hlasitosti.



Bezpečnostní upozornění

- Výrobek napájíte pouze stejnosměrným proudem o napětí 3 V, pomocí dvou baterií R6/LR6 (velikost AA).
- Nevstavujte výrobek teplotním extrémům, přímému slunečnímu světlu, vlhkosti, písku, prachu ani mechanickým otřesům. Nikdy nenechávejte výrobek v automobilu zaparkovaném na slunci.
- Pokud se do výrobku dostane jakýkoli cizí objekt, vyjměte baterie a nechte výrobek před dalším použitím zkontrolovat kvalifikovaným pracovníkem.
- Jelikož reproduktor obsahuje silný magnet, nepřibližujte k výrobku kreditní karty s magnetickým kódováním a mechanické hodinky, které by magnet mohl poškodit.
- Znečištěný kryt výrobku čistíte měkkou tkaninou navlhčenou v slabém roztoku čistícího prostředku.
- Nikdy nepoužívejte čisticí prostředky s abrazivním účinkem nebo chemická rozpouštědla. Mohlo by dojít k deformaci krytu výrobku.
- Dávejte pozor, aby nedošlo k potřísnění výrobku vodními kapkami. Výrobek není vodotěsný.
- Poslech zvuku z tohoto výrobku při vysoké úrovni hlasitosti může ovlivnit váš sluch. Z důvodu bezpečnosti dopravy nepoužívejte tento výrobek při řízení nebo jízdě na kole.
- Za určitých podmínek, zejména v situacích s velmi suchým vzduchem, může docházet k vbití statické elektřiny – například při kontaktu vašeho těla s jiným objektem, v tomto případě při kontaktu sluchátek s vaším uchem (ušima). Energie tohoto přirozeného elektrického výboje je extrémně malá a není vydávána výrobkem, ale v důsledku aktuálních přírodních podmínek prostředí.
- V závislosti na síle rádiových signálů se nemusí kontrolka TUNE (ladění) rozsvítit ani v případě příjmu rozhlasového vysílání. Kontrolka se může rozsvítit nesprávně v důsledku vnějšího šumu i v případě, kdy není přijímáno rozhlasové vysílání. Kontrolku TUNE použijte pouze jako vodítko.
- Při připojování sluchátek (nejsou součástí dodávky) k výrobku použijte sluchátka se stereoformním (3pólovým) nebo monoformním (2pólovým) minikonektorem. Použijte-li jiný typ konektorů, zvuk nemusí být slyšet.



* V případě připojení stereofonních sluchátek slyšíte monoformní zvuk v obou sluchátkách.

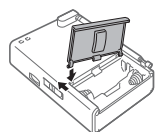
Kdy měnit baterie

Všechny baterie vyměňte současně za nové v případě, kdy kontrolka BATT (baterie) zeslábně nebo kdy dojde k zeslábní zvuku.

Poznámky k bateriím

- Nekombinujte staré a nové baterie ani různé typy baterií.
- Pokud nebudete výrobek delší dobu používat, vyjměte baterie, abyste předešli poškození způsobenému únikem kapaliny z baterií a korozi.
- Pokud se rádio po výměně baterií nezapne, zkontrolujte správnou orientaci baterií (+ a -).
- Baterie mají doporučené datum použitelnosti. Při použití prošlých baterií je jejich životnost extrémně krátká. Zkontrolujte datum použitelnosti baterií, a pokud jsou prošlé, vyměňte je za nové.

V případě odpadnutí krytu prostoru pro baterie



Pravý výstupek krytu vložte do pravého otvoru, poté přiložte levý výstupek krytu k levému okraji prostoru pro baterie a pomalu posuňte tak daleko, až zasluhne do levého otvoru.

Máte-li jakékoliv dotazy nebo problémy s výrobkem, obraťte se na nejbližšího prodejce společnosti Sony.

Technické údaje

Frekvenční rozsah: FM: 87,5 MHz – 108 MHz/AM: 530 kHz – 1 605 kHz
Mezifrekvence: FM: 10,7 MHz/AM: 455 kHz
Reproduktor: Průměr přibližně 5,7 cm, 8 Ω
Výstup: konektor Ω (sluchátka) (minikonektor \varnothing 3,5 mm)
Výstupní výkon: 100 mW (při 10% harmonickém zkreslení)
Požadavky na napájení: stejnosměrné napájení 3 V, dvě baterie R6/LR6 (velikost AA)
Životnost baterií*: přibližně 100 hodin (příjem v pásmu FM)/přibližně 110 hodin (příjem v pásmu AM)

* Při poslechu z reproduktoru a použití alkalických baterií společnosti Sony (LR6SG). Skutečná životnost baterií výrazně závisí na typu baterií (například dobíjecí baterie), způsobu použití výrobku a podmínkách.

Rozměry (šxvxn): Přibližně 69,5 mm x 38 mm (včetně vyčnívajících částí)
Hmotnost: Přibližně 180 g (včetně baterií)
Dodávané příslušenství*: Řemínek na ruku (1)

* Sluchátka nejsou součástí dodávky.

Design a technické údaje se mohou změnit bez předchozího upozornění.

VAROVANIE

Baterie ani zariadenie s vloženými bateriami nevstavujte nadmernej teplote, napríklad slnečnému žiareniu, ohňu a podobne.

Štítko a dôležité informácie týkajúce sa bezpečnosti sa nachádzajú na spodnej strane vonkajšej časti.

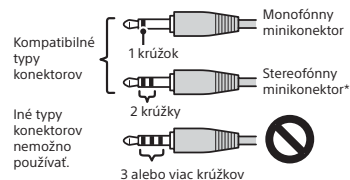
Ak používate slúchadlá, úroveň hlasitosti nepresiahne určitú hranicu, aby nedošlo k prekročeniu primeranej intenzity zvuku.

Vyvarujte sa dlhodobému počúvaniu pri vysokej hlasitosti, aby ste predišli poškodeniu sluchu.



Preventívne opatrenia

- Zariadenie napájate výhradne jednosmerným prúdom s napätím 3 V z dvoch baterií R6 alebo LR6 (velikosti AA).
- Zariadenie nevstavujte extrémnym teplotám, priamemu slnečnému svetlu, vlhkosti, piesku, prachu ani mechanickému nárazu. Zariadenie nikdy nenechávajte v aute zaparkovanom na slnku.
- V prípade vniknutia akéhokoľvek pevného predmetu do zariadenia vyberte baterie a nechajte ho pred ďalším použitím skontrolovať kvalifikovaným odborníkom.
- V reproduktore sa používa silný magnet, preto v blízkosti zariadenia neuchovávajte osobné platobné karty využívajúce magnetické kódovanie ani hodinky so špirálovou pružinou, aby ste zabránili možnému poškodeniu spôsobenému magnetom.
- Nečistite z povrchu prijímača čistite jemnou handričkou mierne navlhčenou v slabom roztoku čistiacieho prostriedku.
- Nikdy nepoužívajte abrazívne čistiace prostriedky ani chemické rozpúšťadlá, ktoré môžu kryt poškodiť.
- Zariadenie nesmie prísť do kontaktu s vodou. Zariadenie nie je vodotesné.
- Počúvanie zariadenia pri vysokej hlasitosti môže poškodiť sluch. Z dôvodu bezpečnosti cestnej premávky nepoužívajte zariadenie počas šoférovanía ani bicyklovania.
- Za určitých podmienok – najmä o veľmi suchom vzduchu – nie je ničím výnimočným výboj statickej elektrickej energie alebo šok spôsobený kontaktom tela s iným predmetom (v tomto prípade so slúchadlami do ucha, ktoré sa dotknú uší). Energia tohto prirodzeného výboja je veľmi malá a nevýdava ju produkt, ale vyskytuje sa prirodzene v životnom prostredí.
- V závislosti od intenzity rádiových signálov sa indikátor ladenia TUNE nemusí rozsvietiť ani pri prijímaní vysielania. Indikátor ladenia sa okrem toho môže nesprávne rozsvietiť v dôsledku vonkajšieho šumu dokonca vtedy, ak vysielanie neprijíma. Indikátor TUNE používať len ako záchranný bod.
- Ak k zariadeniu pripájate slúchadlá (nie sú súčasťou balenia), používajte slúchadlá so stereoformným (3-kanálovým) alebo monoformným (2-kanálovým) minikonktorom. V prípade iných typov konektorov nemusí byť zvuk počut.



* Pri pripojení stereofonných slúchadiel budete v oboch ušiach počuť monoformný zvuk.

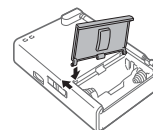
Kedy vymeniť baterie

Keď indikátor baterie BATT alebo intenzita zvuku zoslabne, vymeňte všetky baterie za nové.

Poznámky k batériám

- Nepoužívajte naraz staré aj nové baterie ani kombináciu batérií rôznych typov.
- Ak zariadenie plánujete dlhšie nepoužívať, vyberte z neho baterie, aby sa v dôsledku ich vytečenia nepoškodilo a neskorodávalo.
- Ak sa rádio po výmene batérií nezapne, skontrolujte, či sú batérie vložené správne (+ a -).
- Batérie majú odporúčaný dátum spotreby. Pri používaní batérií s uplynutým dátumom spotreby bude ich výdrž extrémne krátká. Skontrolujte dátum spotreby na batériách, a ak už uplynul, vymeňte ich za nové.

Uvoľnenie krytu priestoru na batérie



Vložte pravý záves krytu do pravého otvoru. Ľavý záves umiestnite na okraj otvoru a pomaly ho zasunúť tak, aby zapadol do ľavého otvoru.

Ak máte akékoľvek otázky alebo problémy týkajúce sa tohto zariadenia, poraďte sa s najbližším obchodným zástupcom spoločnosti Sony.

Technické údaje

Frekvenčný rozsah: FM: 87,5 MHz – 108 MHz/AM: 530 kHz – 1 605 kHz
Mezifrekvencia: FM: 10,7 MHz/AM: 455 kHz
Reproduktor: priemer približne 5,7 cm, 8 Ω
Výstup: Ω (slúchadlá) konektor (minikonektor s priemerom 3,5 mm)
Výstupný výkon: 100 mW (pri 10 % harmonickom zkreslení)
Požiadavky na napájanie: jednosmerný prúd 3 V, dve batérie typu R6 alebo LR6 (velikosti AA)
Výdrž batérie*: približne 100 hodín (prijem v pásme FM)/približne 110 hodín (prijem v pásme AM)

* Pri počúvaní cez reproduktor s vloženými alkalickými batériami vyrobenými spoločnosťou Sony (LR6SG). Skutočná výdrž batérie sa výrazne líši v závislosti od typu batérie (napríklad nabíjateľné batérie), spôsobu používania a okolitých podmienok.

Rozměry (š x v x H): približne 69,5 mm x 38 mm x 38 mm (vrátane výstupných častí)
Hmotnosť: približne 180 g (vrátane batérií)
Dodávané príslušenstvo*: Remienok na ruku (1)

* Slúchadlá nie sú súčasťou balenia.

Design a technické údaje podliehajú zmenám aj bez predchádzajúceho upozornenia.