



KRUPS

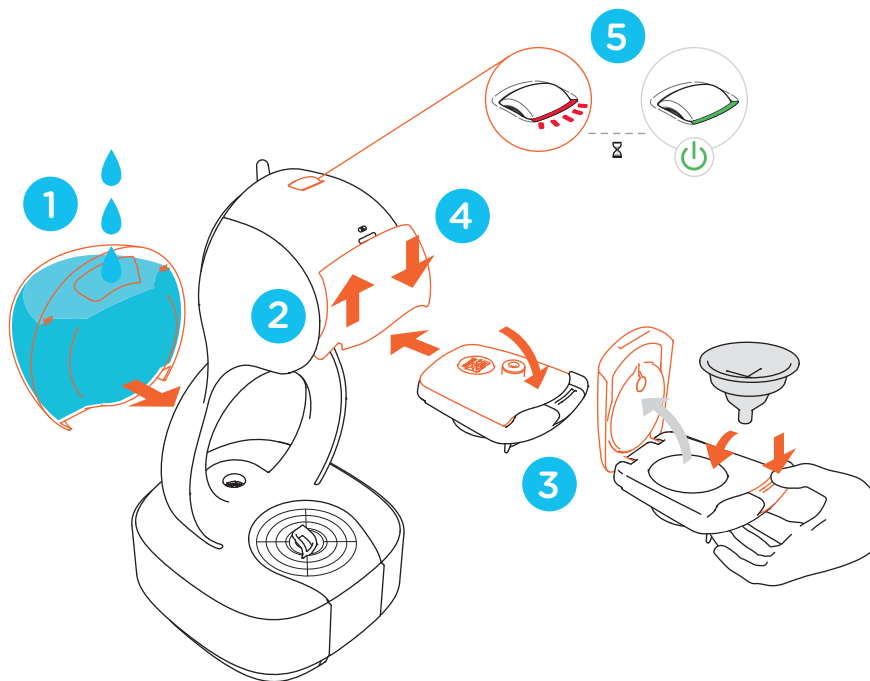
- EN Read Safety Precaution booklet before first use.
- CZ Před prvním použitím si přečtěte brožuru s bezpečnostními pokyny.
- SK Pred prvým použitím si prečítajte príručku s bezpečnostnými pokynmi.
- EU Az első bekapcsolás előtt olvassa el a biztonságos használati útmutatót.
- ES Prije prve uporabe pročitate brošuru s sigurnosnim uputama.
- EG Прегу употреба, проверете брошурата за предпазни мерки.
- RO Înainte de prima utilizare, citiți manualul cu măsurile de siguranță.
- SU Před prvo uporabo preberite brošuro z varnostnimi napotki.
- SR Pre prve upotrebe pročitate bezbednosno uputstvo.
- FR Prije prve uporabe pročítajte knjižicu sa sigurnosnim uputama.
- MR Пред првата употреба прочитајте ја брошурата која содржи безбедносни предупредувања.
- AL Lexoni manualin me udhëzimet e sigurisë para përdorimit.
- PL Przed pierwszym użyciem należy zapoznać się z broszurą zawierającą wskazówki bezpieczeństwa.
- ET Enne kasutamist lugage tähtis ettevaatusabinõude brošüür.
- LT Prieš naudojimąi atidžiai perskaitykite pridedamą instrukciją.
- LV Pirms pirmās lietošanas reizes, izlasiet drošības noteikumu bukletu.



LUMIO  
GET ME STARTED

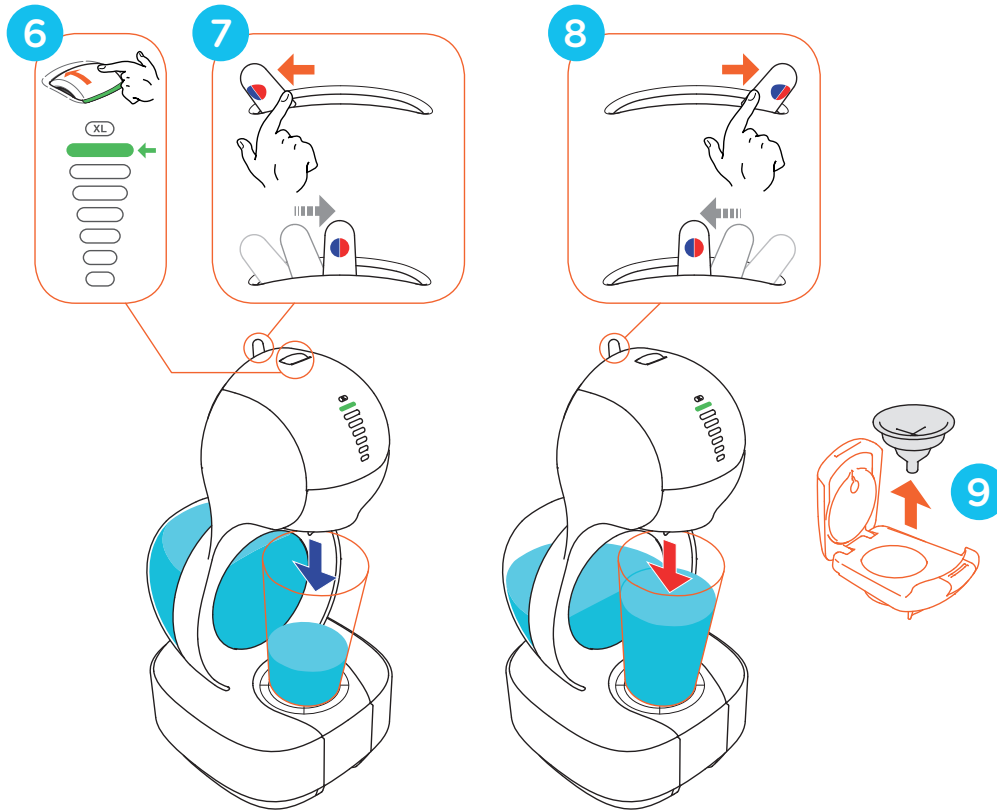


## FOLLOW MY STEPS



- CZ Opakujte po mně SK Postupuj podľa mojich krokov HU Kövesse a lépéseimet  
BS Slijedite ove korake BG Следвай стъпките ми RO Urmează-mi pașii SL Sledite mojim korakom  
SR Sledite moje korake HR Slijedite ove korake MK Следете ги овие чекори  
AL Ndiqni hapat e mi PL Postępuj według moich instrukcji ET Järgi minu samme  
LT Atlik visus veiksmus LV Seko manām norādēm

## AND CLEAN ME FIRST



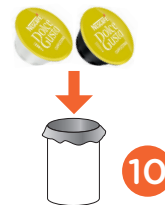
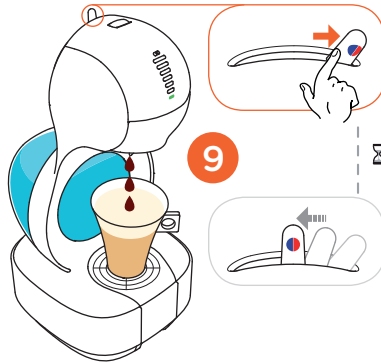
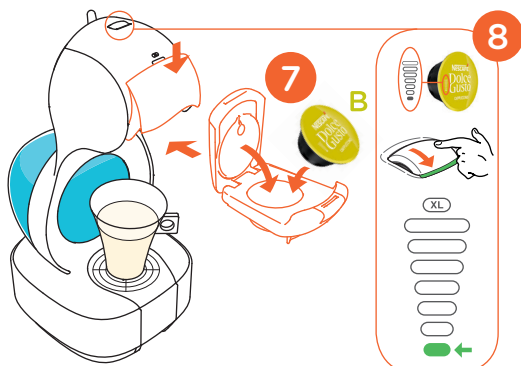
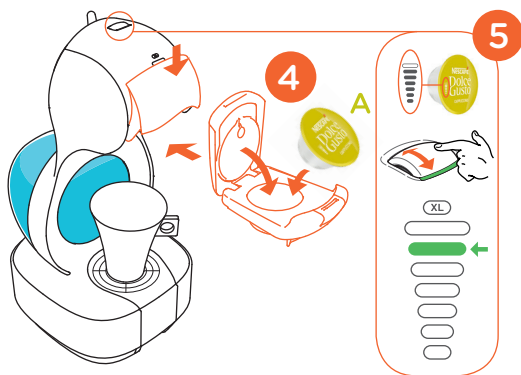
CZ Nejprve mě vyčistěte SK A najskôr ma vyčisti HU Először tisztítson meg BS I prvo me očistite  
 BG И първо ме почисти RO Și curăță-mă, mai întâi SL Najprej me očistite  
 SR I prvo me očistite HR I prvo me očistite MK И на почеток - исчистете ме  
 AL Dhe më pastroni në fillim PL I najpierw mnie wyczyść ET Kõigepealt puhasta mind  
 LT Ir pirmiausia mane išvalyk LV Un vispirms mani iztīri



## LET ME SERVE YOU



CZ Nechte mě Vás obsloužit SK Dovoľ mi, aby som ti slúžil HU Engedje, hogy kiszolgáljam  
BS Dozvolite mi da Vas poslužim BG Позволи ми да ти служа RO Lasă-mă să te servesc  
SL Naj vam služim SR Dozvolite da vas poslužim HR Ja ću Vas poslužiti MK Дозволете ми да Ве послужам

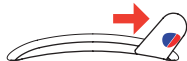


AL Më lejoni t'ju shërbej   PL Teraz przygotujmy napój   ET Luba mul sind teenindada  
 LT Leisk tau tarnauti   LV Ļauj man pasniegt tev dzērienu

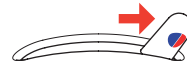




## LET ME SHOW YOU



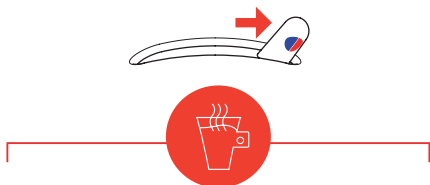
### ESPRESSO



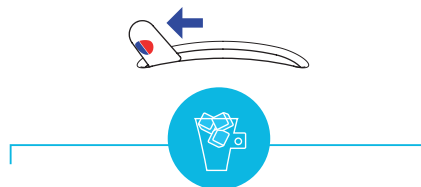
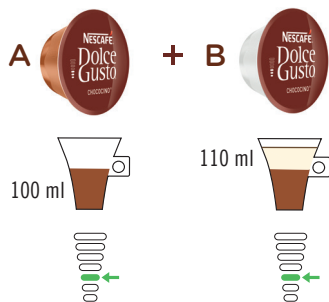
### CAPPUCCINO



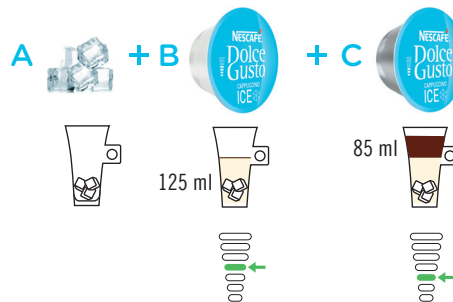
CZ Předvedu Vám to SK Dovoľ mi, aby som sa predviedol HU Engedje, hogy megmutassam  
BS Dozvolite mi da Vam pokažem BG Нека ти покажа RO Lasă-mă să-ți arăt  
SL Naj vam pokažem SR Dozvolite da vam pokažem



## CHOCOCINO®



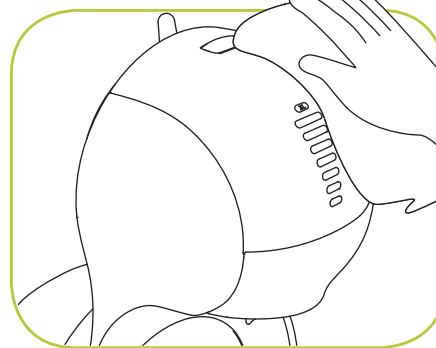
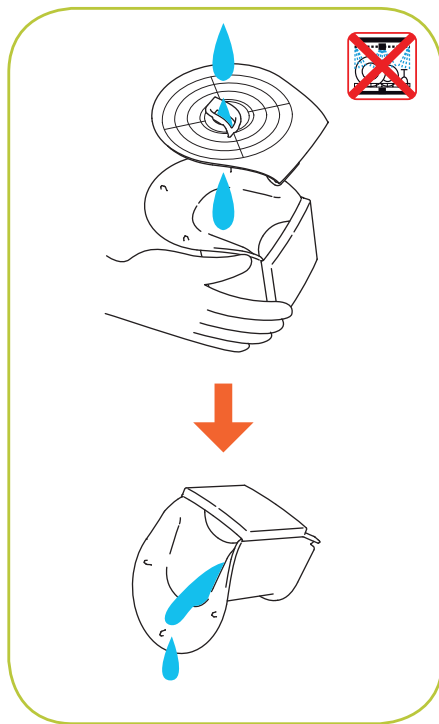
## CAPPUCCINO ICE



HR Dopustite mi da Vam pokažem    MK Дозволете ми да Ви покажам    AL Më lejoni t'ju tregoj  
 PL Pozwól, że Ci pokażę    ET Luba mul sulle näidata    LT Leisk tau parodyti  
 LV Ļauj, es tev parādīšu



## TAKE CARE OF ME

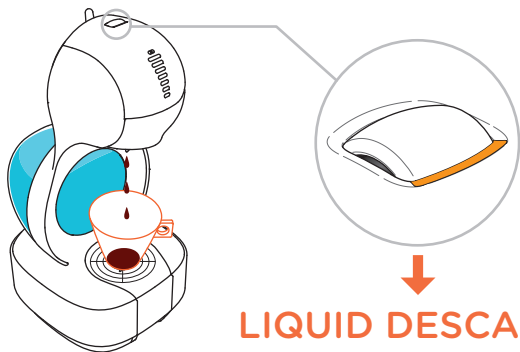


CZ Pečujte o mně SK Staraj sa o mňa HU Viselje gondomat BS Vodite brigu o meni BG Погрижи се за мен  
RO Ai grijă de mine SL Skrbite zame SR Održavajte me HR Brinite se za mene MK Грижете се за мене  
AL Kujdesuni për mua PL Zadbaj o mnie ET Hoolitse minu eest LT Pasirūpink manimi LV Rūpējies par mani

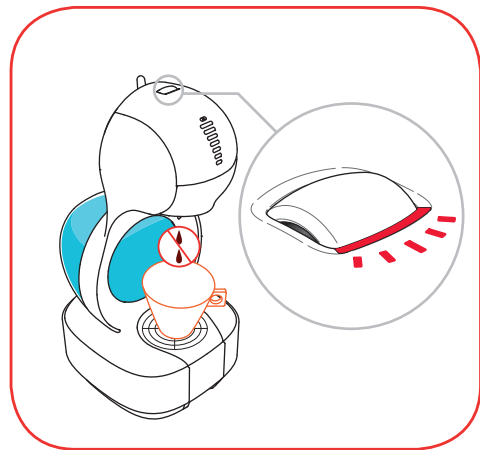




## AUTOMATIC DESCALING ALERT\*



LIQUID DESCALER\*\*



[WWW.DOLCE-GUSTO.COM](http://WWW.DOLCE-GUSTO.COM)

\* **CZ** Výstraha Automatického Odvápňování **SK** Upozornenie Na Automatické Odstraňovanie Vodného Kameňa  
**HU** Automatikus Figyelmeztetés Vízkömentesítésre **BS** Automatsko Upozorenje Da Je Vrijeme Za Skidanje Kamenca **BG** Автоматичен Препарат За Отстраняване На Варовик **RO** Alarmă De Îndepărtare Automată A Calcarului **SL** Samodejno Opozorilo Glede Odstranjevanja Vodnega Kamna  
**SR** Obaveštenje O Automatskom Uklanjanju Kamenca **HR** Obavijest O Automatskom Uklanjanju Kamenca **MK** Автоматско Предупредување За Чистење На Бигорот **AL** Alarm Automatik Për Dekalcifikim **PL** Automatyczny Alert Usuwania Kamienia **ET** Automaatne Katlakivi Eemaldamise Märkuanne **LT** Automatinis Nukalkinimo Įspėjimas **LV** Automātiskās Atkaļķošanas Trauksmes Signāls

\*\* **CZ** Tekutý Přípravek Na Odvápňování **SK** Tekutý Odstraňovač Vodného Kameňa **HU** Vízkömentesítő Folyadék **BS** Tečno Sredstvo Za Skidanje Kamenca **BG** Течен Препарат За Отстраняване На Варовик **RO** Agent Lichid De Îndepărtare A Calcarului **SL** Tekoči Odstranjevalec Vodnega Kamna  
**SR** Tečno Sredstvo Za Uklanjanje Kamenca **HR** Vízkömentesítő Folyadék **MK** Течен Отстрануваач На Бигорот **AL** Dekalcifikues I Lëngshëm **PL** Środek W Płynie Do Usuwania Kamienia **ET** Katlakivi Eemaldamise Vedelik **LT** Skysta Nukalkinimo Priemonė **LV** Šķidrums Atkaļķotājs



## DISCOVER THE WHOLE FAMILY



ESPRESSO



LUNGO



GRANDE



CAFÉ AU LAIT



CAPPUCCINO



LATTE  
MACCHIATO



MOCHA



MARRAKESH  
STYLE TEA



DOLCE-GUSTO.COM

CZ Ochutnej nás všechny SK Ochutnaj nás všetky HU Kóstolja meg mindegyikünk BS Otkrijite cijelu porodicu okusa  
BG Разгледай цялото семейство RO Descoperă întreaga familie SL Odkrijite celotno družino  
SR Upoznajte kompletan asortiman HR Upoznajte cijeli asortiman MK Otkrijite go celoto semejstvo AL Zbuloni të gjithë familjen  
PL Poznaj wszystkie napoje ET Tutvu kogu perekonnaga LT Nauda visai šeimai LV Atklāj visu ģimēni



## HOTLINES

AE	800348786	GB	0800 707 6066	MK	0800 00 200	TH	1-800-295588
AL	0842 640 10	GR	800 11 68068	MT	80074114		0-2657-8601
AR	0800 999 81 00	GT	1-800-299-0019	MY	1800 88 3633	TR	0800 211 02 18
AT	0800 365 23 48	HK	(852) 21798999	NI	1-800-4000		4 44 31 60
AU	1800 466 975	HN	800-2220-6666	NL	0800-3652348	TT	(868) 663-7853
BA	0800 202 42	HR	0800 600 604	NO	800 80 730	TW	0800-000-338
BE	0800 93217	HU	06 40 214 200	NZ	0800 365 234	UA	0 800 50 30 10
BG	0 800 1 6666	ID	001803657121	PA	800-0000	US	1-800-745-3391
BR	0800 7762233	IE	00800 6378 5385	PE	80010210	UY	0800-2122
CA	1 888 809 9267	IL	1-700-50-20-54	PH	898-0061	VN	1800 6699
CH	0800 86 00 85	IT	800365234	PK	0800-62282	ZA	+27 11 514 6116
CL	800 800 711	JO	+962-65902998	PL	0800 174 902		
CO	01800-05-15566	JP	0120-879-816	PT	800 200 153		
CN	400 630 4868	KR	080-234-0070	PY	0800-112121		
CR	0800-507-4000	KW	+965 22286847	QA	+974-44587688		
CZ	800 135 135	KZ	8-800-080-2880	RO	0 800 8 637 853		
DE	0800 365 23 48	LB	+961-4548595	RU	8-800-700-79-79		
DK	80 300 100	LU	8002 3183	SA	8008971971		
DO	(809) 508-5100	LT	8 700 55 200	SE	020-299200		
EC	1800 637-853 (1800 NESTLE)	LV	67508056	SG	1 800 836 7009		
EE	6 177 441	MA	080 100 52 54	SI	080 45 05		
ES	900 10 21 21	ME	020 269 902	SK	0800 135 135		
FI	0800 0 6161		Middle East: +971 4- 8100081	SR	0800 000 100		
FR	0 800 97 07 80	MX	01800 365 2348	SV	800-6179		



- EN** The guarantee does not cover appliances that do not work or do not work properly because they have not been maintained and/or descaled.
- CZ** Záruka se nevztahuje na závady, které byly zapříčiněny špatným používáním, údržbou nebo neodvápňováním kávovaru, tedy v rozporu s návodem na použití.
- SK** Záruka sa nevzťahuje na chyby, ktoré boli zapríčinené nesprávnym používaním, údržbou alebo neodvápňovaním kávovaru, teda v rozpore s návodom na použitie.
- HU** A garancia nem terjed ki azokra az esetekre, amikor a készőlék a karbantartás, vagy a vízkötelenítés hiánya miatt nem működik, vagy nem működik megfelelően.
- BS** Garancija ne pokriva slučajeve neispravnog funkcioniranja ili nefunkcioniranja uslijed neodržavanja i neuklanjanja kamenca.
- BG** Гаранцията не покрива уреди, които са повредени или не работят правилно, поради неправилното им използване (съгласно инструкциите) и/или поради ненавременното им почистване.
- RO** Garanția nu acoperă produsele care nu funcționează sau nu funcționează corect din cauza că nu au fost detartrate.
- SL** Garancija ni v veljavni, če aparat ne deluje, zaradi neustreznega vzdrževanja oz. se je v njem prekomerno nabral vodni kamen.

- SR** Garancija ne pokriva aparate koji ne rade ili ne funkcionišu propisno zbog neodržavanja ili neuklanjanja kamenca.
- HR** Jamstvo nisu pokriveni slučajevi nepravilnog rada koji su nastali uslijed neodržavanja ili neuklanjanja kamenca.
- MK** So garancijata ne se opfateni aparati koji voopшто не работат и/или не функционираат поради неправилен начин на одржување и/или nataložen bigor.
- AL** Garancija nuk mbulon aparatet e dëmtuara ose jofunkionale si pasojë e mosrespektimit të manualit apo mospastrimit të smerçit.
- PL** Gwarancja nie obejmuje urządzeń, które nie były konserwowane i / lub w których nie był regularnie usuwany kamień przez co nie działała prawidłowo.
- ET** Garanti ei kata seadmeid, mis ei tööta või mis ei tööta korrektselt, kuna neid ei ole hooldatud ja/või katlakivi ei ole eemaldatud.
- LT** Prietašams, kurie neveikia arba veikia netinkamai, nes buvo neprižiūrimi ir (arba) iš jų nebuvo pašalinamos kalkės, garantija netaikoma.
- LV** Šī garantija neattiecas uz ierīcēm, kas nedarbojas, jo nav pareizi lietotas un/vai nav atkalķotas.



**KRUPS**

[www.dolce-gusto.com](http://www.dolce-gusto.com)