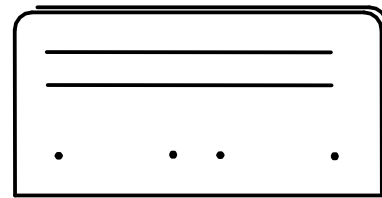
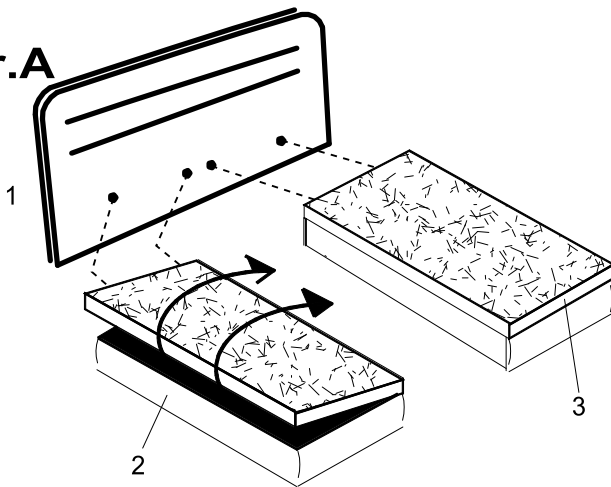


montážny návod manželská posteľ NICOL

SK MONTÁŽNY NÁVOD



Obr.A



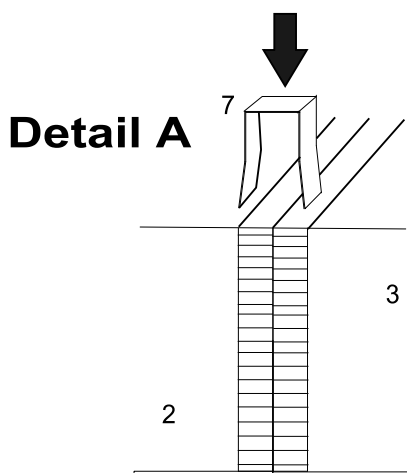
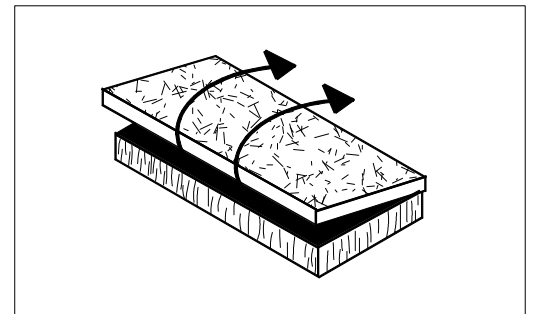
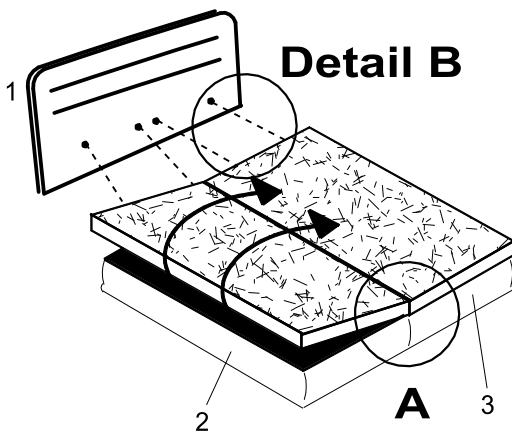
Súpis elementov a montážneho kovania :

BALENIE 1 :

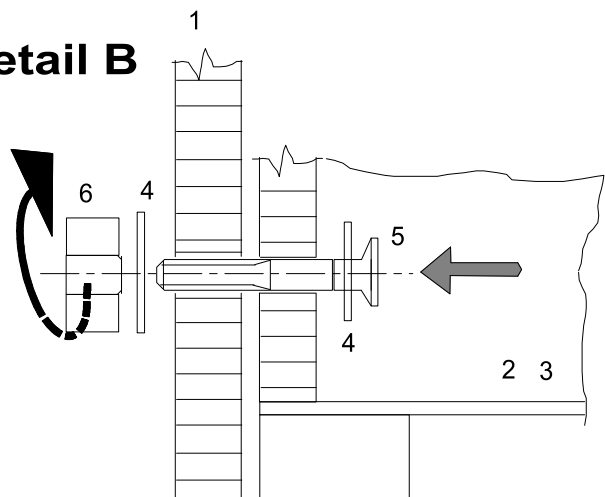
- 1 - čelo postele 1 ks
- 2 - ľavá ložná plocha 1 ks
- 3 - pravá ložná plocha 1 ks

BALENIE 2:

- 4 - okenná podložka 8 ks
- 5 - zápusťná skrutka M6 - 7 ks
- 6 - matica M6 4 ks
- 7 - spojovací U hák 1 ks



Detail B



Návod na používanie :

Počas používania po polroku a potom raz do roka skrutky a v prípade ich uvoľnenia pevne dotiahnite. Výrobok neťahajte po podlahe, ale prekladajte. Raz za pol roka premažte kovanie a rovnako aj konce pružín osadené v dierkach kovania, čím zabránite prípadnému vŕzganiu kovania!!!